

# Geodatasamverkan – möjligheter för Sveriges kommuner



*Katrin Falk*  
*Geodatasekretariatet, Lantmäteriet*

# Geodatasamverkan – möjligheter för Sveriges kommuner

- ❖ Geodatasamverkan
  - Översyn av samverkans- och affärsmodell
  - Partssammanträde
- ❖ Geodatastrategin
- ❖ Geodataportalen



Illustratör Cecilia Lundgren

# Geodatasamverkan gör det enklare...



~~40:-~~



Gratis

Köp ett åkband för fri åkning på alla attraktioner under ett år. Åk så mycket du vill!

**Endast 150:-**



~~60:-~~



~~30:-~~



~~20:-~~

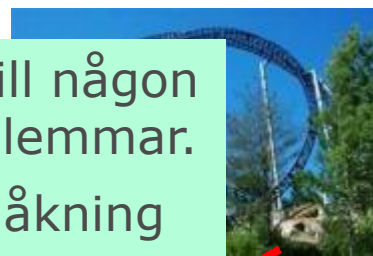


~~40:-~~

## ... men det finns fortfarande restriktioner

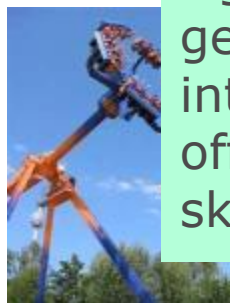


~~40,-~~



~~-~~

Ingen får låna ut sitt åkband till någon annan, inte ens till familjemedlemmar. Alla måste betala för sin egen åkning på karusellerna.



~~30,-~~

I geodatasamverkan innebär det att geodata med den offentliga licensen inte kan användas för andra icke offentliga uppgifter tex uppgifter som ska utföras på affärsmässig grund



~~20,-~~



~~40,-~~

# Geodatasamverkan - vad innebär det?

- Organisationer med offentligt uppdrag
- Tillgång till alla geodata i produktkatalogen
- Avtalet beskriver
  - hur samarbetet organiseras, styrs och samordnas
  - ansvarsfördelning
  - ekonomiska villkor
  - villkor för hur man får använda geodataprodukterna



# Hur får man använda geodata?

- Parter får publicera geodata på Internet så länge:
  - geodata visas som raster
  - det är en offentlig uppgift
  - geodata inte är det primära
  - det inte går att ladda ner

DU ÄR HÄR: [HEM](#) | [HUR](#) | [ANVÄNDA GEODATA](#) | [HUR FÅR JAG ANVÄNDA GEODATA?](#)

Använda Geodataportalen

Använda geodata

Hur får jag använda geodata?

Publicera geodata

Licensiera geodata

## Hur får jag använda geodata?

Hur du får använda geodata beror på användningsområdet - vilken användningskategori som är tillämplig avgör vilka villkor som gäller.

Observera att texten nedan inte är komplett eller juridiskt bindande utan en förenklad förklaring för olika användningsområden.

### Användningskategorier

- Jag vill använda geodata i min kommersiella verksamhet
- Jag vill använda geodata för personligt bruk
- Jag vill använda geodata för ideellt bruk
- Jag vill använda geodata i offentlig verksamhet
- Jag vill använda geodata för forskning och utbildning
- Jag vill vidareförädla och sprida geodata till andra

**RELATERADE DOKUMENT**

 **Kommunala...**  
pdf-format, 318 kB

# Hur får man använda geodata?

- För uppfyllande av den offentliga uppgiften oavsett organisationsform, uppgiften finns definierad i instruktion eller lagstiftning
  - **Ej** affärsverksamhet
- Finns speciallagstiftning för de kommunala verksamheter som ska bedrivas på affärsmässig grund
  - **Ellagen** – produktion och försäljning av el är affärsverksamhet medan nätverksamhet är att betrakta som offentlig uppgift
  - **Fjärrvärmelagen** - 38 § Om ett kommunalt företag som avses i 3 kap. 16-18 §§ kommunallagen (1991:900) bedriver fjärrvärmeverksamhet, ska verksamheten bedrivas på affärsmässig grund
- Länk till flödesschema:  
[http://www.geodata.se/upload/dokument/geodatasamverkan/licenser/schema\\_licenc\\_for\\_geodata\\_for\\_kommun\\_och\\_bolag.pdf](http://www.geodata.se/upload/dokument/geodatasamverkan/licenser/schema_licenc_for_geodata_for_kommun_och_bolag.pdf)
- Kommuner med gemensamma funktioner - alla måste teckna licens för nyttjande
- Part har rätt att kontraktera konsult för uppfyllande av uppgiften

# Nyttja Geodataportalen för att marknadsföra egen geodata

## Medverkansavtal – publicera på Geodataportalen

- Publicera metadata enligt svensk metadataprofil
- Geodata ska ha ett allmänintresse
- Ok att enbart redovisa metadata – man behöver inte ha geodatatjänster framtagna
- Kostar ingenting
- Kommunen tecknar avtal och levererar





# Översyn av affärs- och samverkansmodell



## Remiss generella iakttagelser...

- Bra svarsfrekvens på remissen: 77%
- Inkomna svar: 84 st, varav 60 kommuner
- Många välformulerade och genomtänkta svar
- Kommunikationsinsatser behövs – generella missförstånd finns
- Vissa synpunkter är av principiell natur som påverkar förutsättningarna för geodatasamverkan

# Beslut på partssammanträdet den 18 oktober 2012

## Utökat utbud i produktkatalogen som innebär ökad årlig avgift för datadelning år 2013 (Remissfråga 2)

- Ska NYKO-data från SCB ingå i produktkatalogen från 2013? **Nej**
- Ska djup- och sjökortsdata från Sjöfartsverket ingå i produktkatalogen från 2013? **Nej**
- Ska historiska ortofoton från Lantmäteriet ingå i produktkatalogen från 2013? **Nej**

# Beslut på partssammanträdet den 18 oktober 2012

## Justering av de statliga myndigheternas avgifter (Remissfråga 5)

- Ska uppdelning av lägsta omsättningsparametern för de statliga myndigheterna göras? **Ja**

## Ramverk för nyttjande; Kommersiell användning (Remissfråga 8)

- Ska även "oäkta koncerner" räknas som koncerner i kategorin för kommersiell verksamhet? **Ja**

## Uppdragstagare/Konsult (Remissfråga 10)

- Ska en mer tillåtande skrivning, vad gäller tid och omfattning, rörande uppdragstagares möjligheter att använda geodata göras? **Ja**

## Twist (Remissfråga 12)

- Ska förtydligande kring twist göras med att allmän domstol och svensk rätt ska tillämpas? **Ja**

# Kommunernas avgifter år 2013

	Kommunspezifika parametern		
Kategori	Summa (underliggande parametrar)	Faktor	Avgift
A	9 - 13	0,5	106 000 kr
B	14 - 15	0,7	149 300 kr
C	16 - 17	0,9	191 500 kr
D	18 - 20	1,1	240 000 kr
E	21 - 23	1,4	303 500 kr
F	24 - 28	1,8	391 000 kr
G	29 - 32	2,5	533 000 kr
H	33 - 35	4	910 000 kr
I	> 35	5,5	1 170 000 kr

# Myndigheternas avgifter år 2013

Kategori	Andelsintervall	Avgift
A	1 – 6	53 000 kr
B	7 – 12	159 000 kr
C	13 – 25	265 000 kr
D	26 – 75	585 000 kr
E	76 – 200	1 375 000 kr
F	201 – 350	2 380 000 kr
G	351 – 500	3 700 000 kr
H	> 500	6 871 000 kr

## Fortsatt arbete

- Definiera principer för justeringar i produktkatalogen
- Samverkansmodellen

# Parter i Geodatasamverkan nov 2012

Jordbruksverket

Lantmäteriet

Länsstyrelserna

MSB

Naturvårdsverket

Riksantikvarieämbetet

Sveriges geologiska  
undersökning

Sjöfartsverket

Skogsstyrelsen

SOS Alarm

Statens geotekniska  
institut

Statistiska  
centralbyrån

SMHI

Svenska kraftnät

Trafikverket

Transportstyrelsen

Boverket

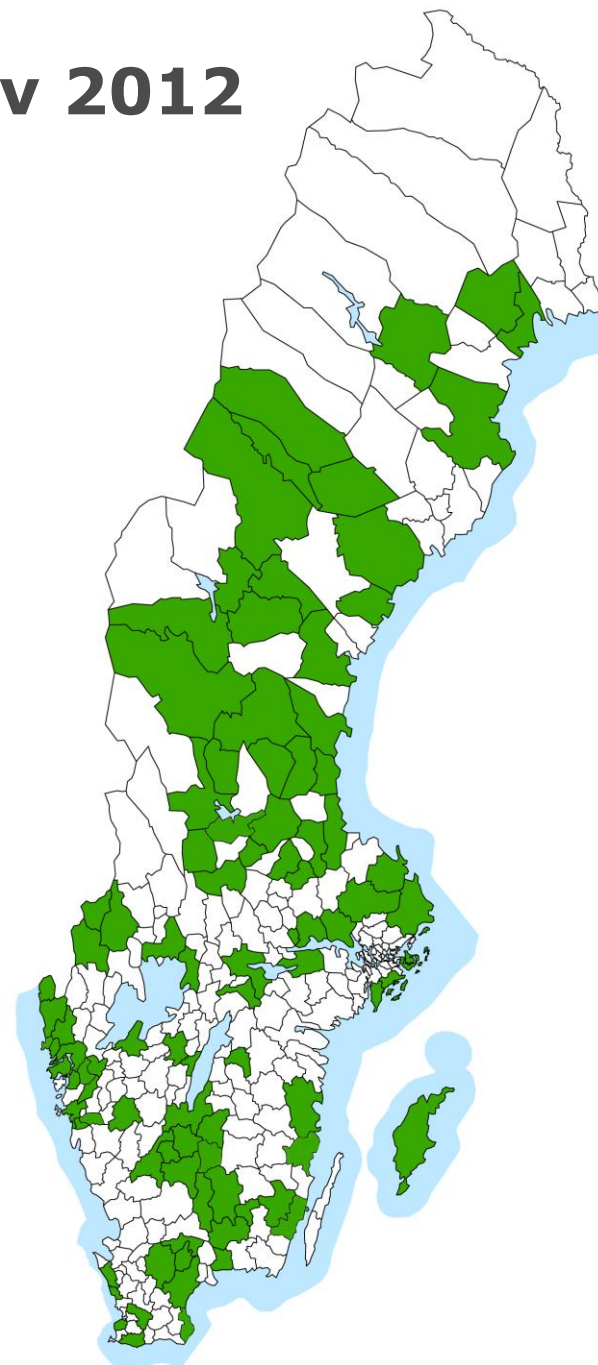
Försvarsmakten

Havs- och vattenmyndigheten

Rikspolisstyrelsen

Statens fastighetsverk

Trafikanalys

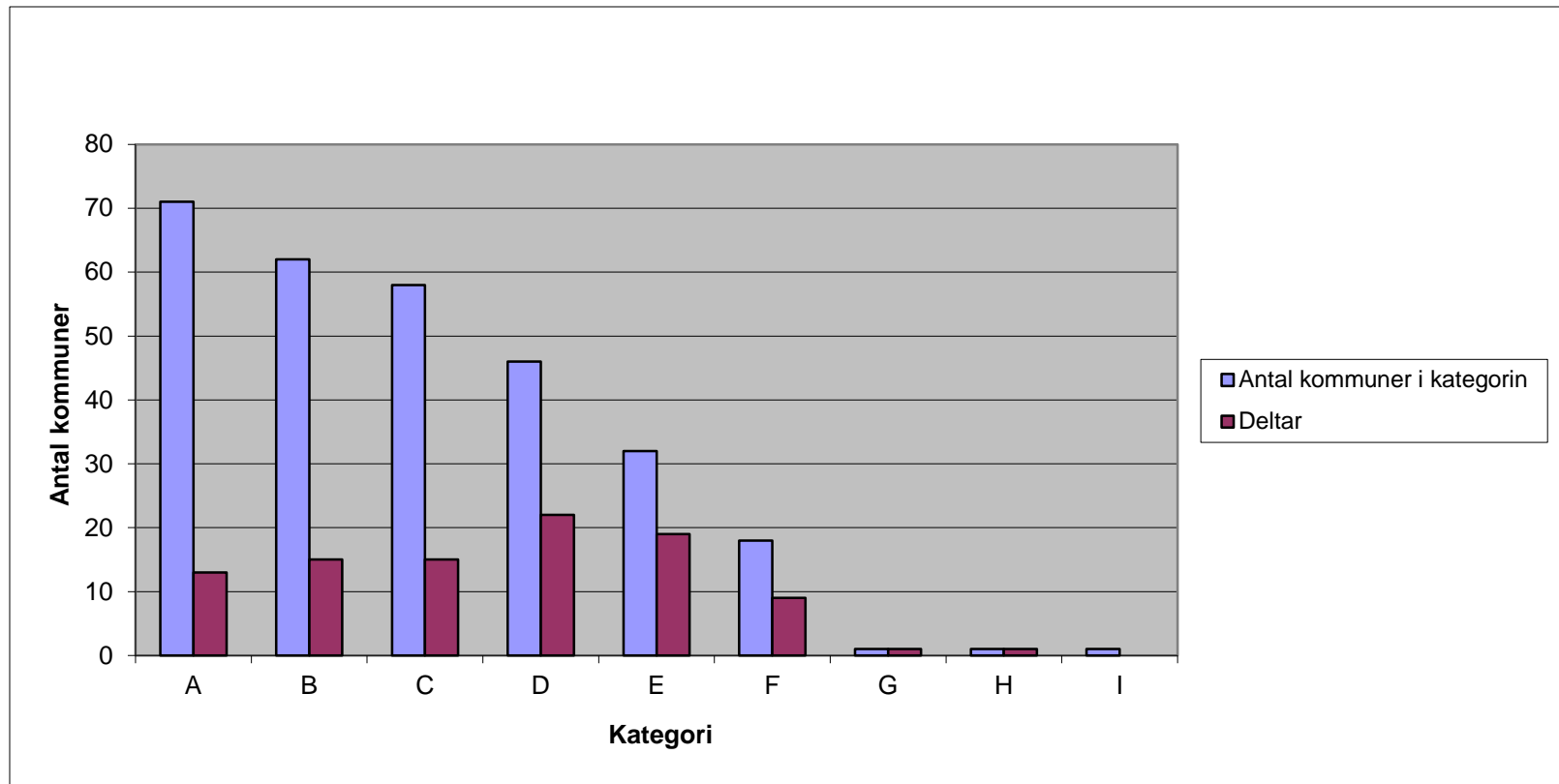




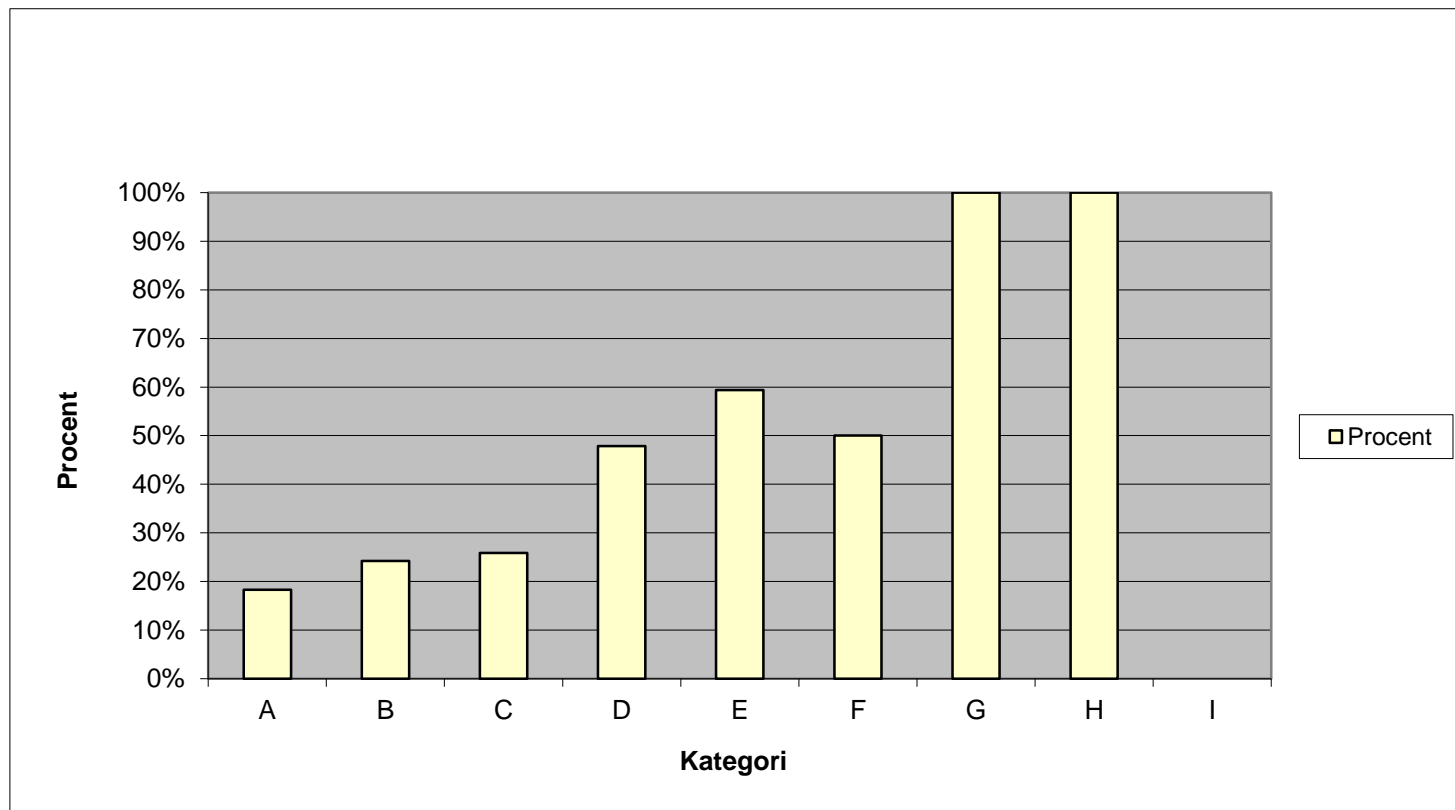
# Geodatasamverkan Kommuner i Dalarna

Avesta	2012-07-01
Borlänge	2012-01-01
Falun	2012-03-01
Gagnef	
Hedemora	2012-01-01
Leksand	2012-10-01
Ludvika	2012-01-01
Malung-Sälen	
Mora	2012-01-01
Orsa	2012-01-01
Rättvik	<b>2013-01-01</b>
Smedjebacken	
Säter	
Vansbro	2011-07-01
Älvdalen	<b>2012-12-01</b>

# Kommuner i geodatasamverkan oktober 2012



# Andel kommuner som part i förhållande till totala antalet kommuner i kategorin, oktober 2012



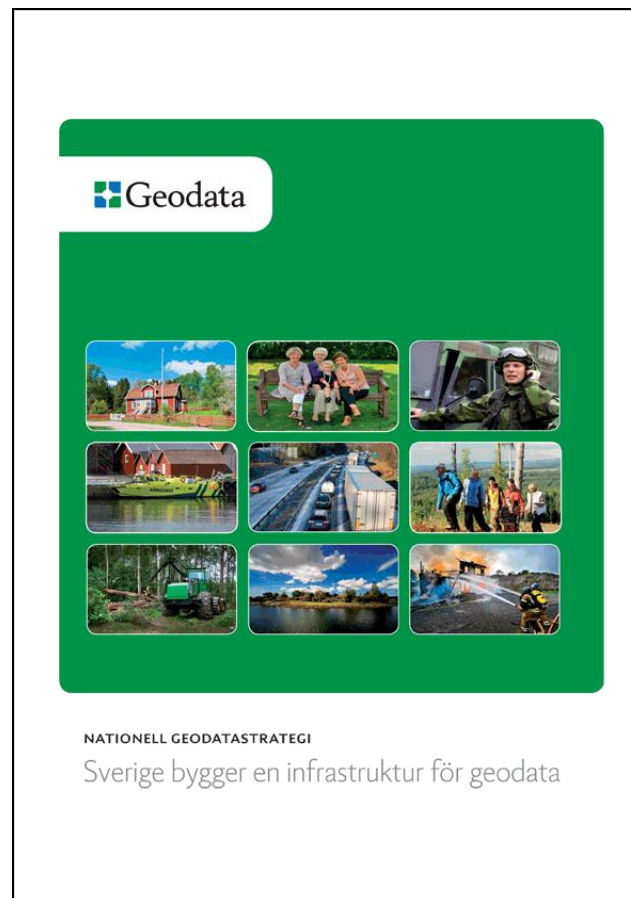
# Geodatastrategin



# Geodatastrategin är planen...

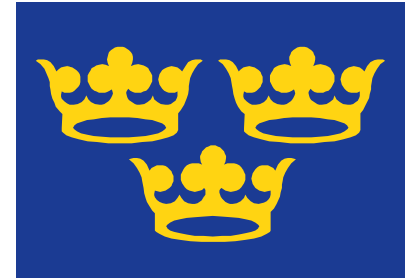
- som beskriver hur vi skapar en väl fungerande infrastruktur för geodata i Sverige
- för det svenska genomförandet av EU-direktivet Inspire

Strategin ska ge ökad tydlighet och god vägledning till användare och producenter



# Geodatastrategin utgår från...

- Regeringens övergripande politiska mål:
  - Lätt och säkert att använda
  - Tjänster som skapar nytta
  - Det behövs en infrastruktur



- Lagen och förordningen om geografisk miljöinformation
- Inspire-direktivet



# Läs mer på [www.geodata.se](http://www.geodata.se)

Frågor och funderingar, ta gärna kontakt med Lantmäteriets Geodatasekretariat

[support@geodata.se](mailto:support@geodata.se)

026-63 47 00

The screenshot shows the Geodata website homepage. At the top left is the Geodata logo with the tagline "SVERIGE BIT FÖR BIT". To the right is a search bar with the placeholder text "Sök efter information, dokument..." and a "Sök" button. Below the logo is a green navigation bar with four main sections: "VAD" (Om infrastrukturen för geodata och Inspire), "VARFÖR" (Nyttan med geodata), "HUR" (Använda och publicera geodata), and "GÅ MED" (Samverkan, medverkan). The main content area features a large banner for "SVERIGE BYGGER EN NATIONELL INFRASTRUKTUR FÖR GEODATA" with a photo of a woman and two children. A text box on the banner reads "En bild säger mer än tusen ord..." and provides information about Uppsala's school capacity. To the right of the banner is a blue box for "GEODATAPORTALEN" with a "Till portalen" button and a video player for "Hur fungerar geodataportalen?". Below the banner are four smaller boxes: "GEODATASEMINARIUM" (Geodatasamverkan i samhällets tjänst), "GEODATASTRATEGI" (Nationell geodatastrategi), "VÅR VISION FÖR 2020" (Vision), and "FÖR DIG SOM ÄR MED HALL DIG UPPDATERAD OCH INFORMERAD" (Parter i geodatasamverkan, Produktkatalog, Rutiner och anvisningar, Support, Frågor och svar). A vertical "TYCK TILL" button is on the right side of the page.

**Geodata**  
SVERIGE BIT FÖR BIT

Sök efter information, dokument... **Sök**

**VAD**  
Om infrastrukturen för geodata och Inspire

**VARFÖR**  
Nyttan med geodata

**HUR**  
Använda och publicera geodata

**GÅ MED**  
Samverkan, medverkan

**SVERIGE BYGGER EN NATIONELL INFRASTRUKTUR FÖR GEODATA**

**En bild säger mer än tusen ord...**  
För några år sedan stod det klart att Uppsala kommuns grundskolor hade en överkapacitet på cirka 1 000 platser... [Läs mer](#)

**GEODATAPORTALEN**  
Här får du möjlighet att söka, titta på och ladda ner geodata från olika källor.

**Till portalen**

**Hur fungerar geodataportalen?**  
Se instruktionsfilmer »

**TYCK TILL**

**GEODATASEMINARIUM**  
**Tjänster**  
Geodatasamverkan i samhällets tjänst  
Välkommen till seminarium den 22 november [LÄS MER](#)

**GEODATASTRATEGI**  
**Nationell geodatastrategi**  
Geodatastrategin är planen som beskriver hur vi skapar en... [LÄS MER](#)

**VÅR VISION FÖR 2020**  
**Vision**  
Så enkelt som möjligt för så många som möjligt att hitta, förstå och använda geodata [LÄS MER](#)

**FÖR DIG SOM ÄR MED HALL DIG UPPDATERAD OCH INFORMERAD**  
▶ Parter i geodatasamverkan  
▶ Produktkatalog - bilaga till samverkansavtalet  
▶ Rutiner och anvisningar  
▶ Support  
▶ Frågor och svar

# Geodataportalen

– en ingång för att söka, hitta och titta

**Sökpanel**

Logga in

**Geodata**  
SVERIGE BIT FÖR BIT

Sök **Rensa** Visa Gå till enkel

Söktext: Fritextsökning...

Ämne **Ansvärig** Resurstyp Initiativ

Ordningsföljd på kategorier se (nedan)

- Ansvärig
- Ämne
- Resurstyp
- Initiativ

Kategorier att söka på

- RIKSantikvarieambetet
- SCB
- SMHI
- SOS Alarm AB
- Sjöfartsverket
- Skogsstyrelsen
- Statens geotekniska institut
- Svenska Kraftnät
- Sveriges geologiska undersökning

Geografisk Tidsbaserad

Skriv namn: Ange län, kommun

Namn	Typ
------	-----

**Resultat**

Ansvarig: Sveriges geologiska undersökning

Tryck till Karta Hjälp

TO	MD	Länkar	Typ	Titel
				Bergartskemi
				Bergets ålder, isotopanalyser
				Bergets ålder, isotopanalyser (visningstjänst)
				Berggrund 1:1 miljon
				Berggrund 1:1 miljon (prototyp Inspire nedladdningstjänst)
				Berggrund 1:1 miljon (visningstjänst)
				Berggrund 1:250 000
				Berggrund 1:500 000
				Berggrundobservationer
				Bergkvalitet 1:50 000
				Biogeokemi
				Biogeokemi, koppar (prototyp Inspire nedladdningstjänst)
				Biogeokemi, koppar (visningstjänst)
				Borrkärnor
				Borrkärnor (visningstjänst)
				Brunnar
				Brunnar (prototyp Inspire nedladdningstjänst)

Sida 1 av 1 Sidstorlek 100 Visar resultat

**Karta**

1 : 5805369

Lagerlista

Oslo, Göteborg, Linköping, Visby, Stockholm, Uppsala, Gävle, Härnösand, Östersund, Umeå, Luleå

Bottenhavet, Östersjön

100 km

657704, 7312849 m

Lokalt intranät