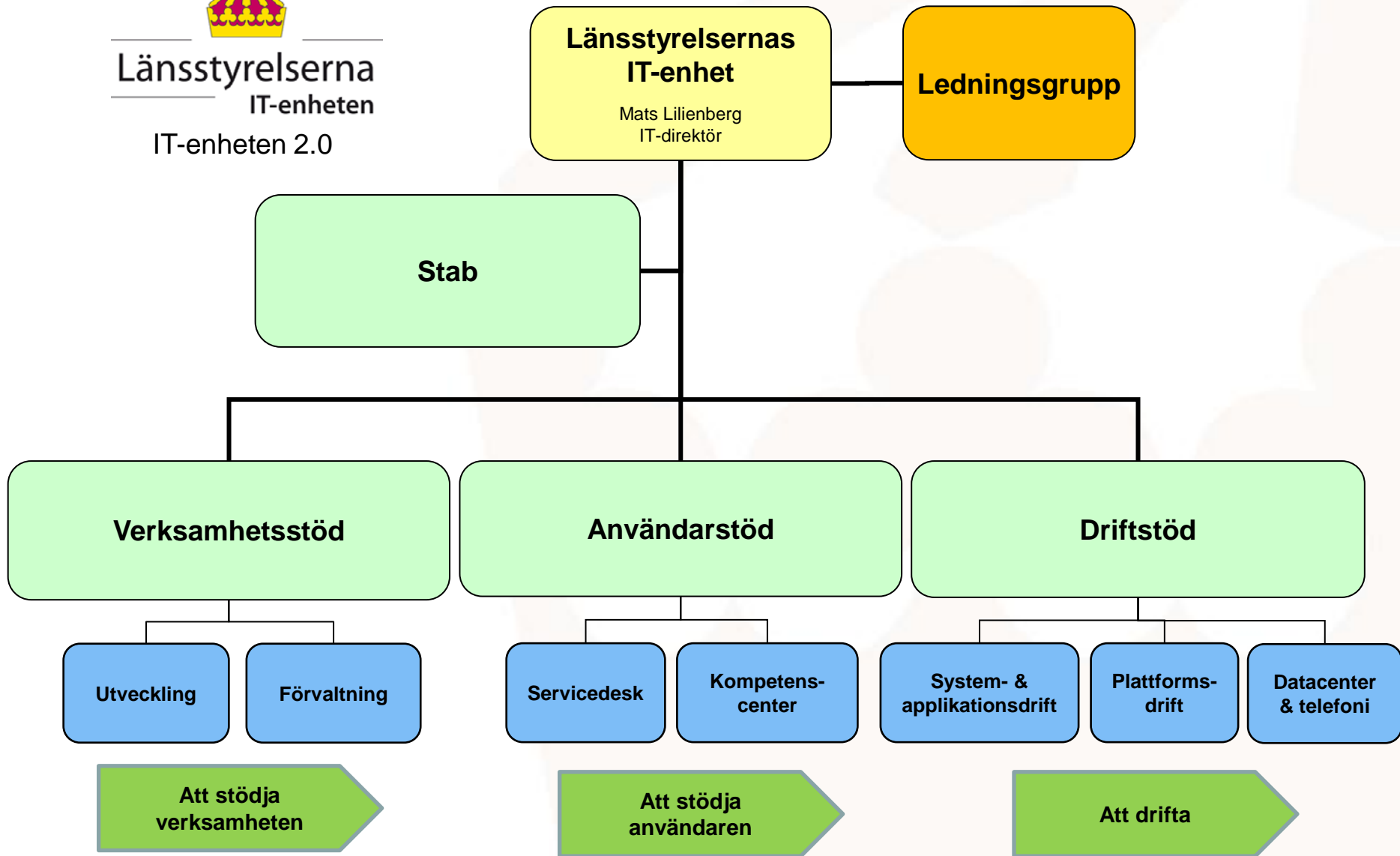


Länsstyrelserna, Geodata- samverkan och INSPIRE



Henrik Hedberg & Erik Bruhn





IT-verksamheten i siffror

	Då	Nu
PC:	7 270	5 720
Användare:	6 500	5 500
Datahallar:	21	1 + 1 "katastrofsite"
Serverar:	1000	520
Applikationer:	?	512 (2011)
Anställda:	140	132
Antal ärenden:	0	69 000 (2011)
Budget:	?	210 800 000 (230 400 000)

Vad kräver Inspire av länsstyrelserna?

- Etablera nättjänster (2010-2012)
- Publicera metadata (2013)
- Tillgängliggöra datamängder enligt specifikationer (2019)
- Omvandling av datamodeller krävs
- Utvecklad tjänsteplattform
- Medel för merkostnader ska aviseras i budgetunderlaget

Två parallella projekt pågår

Ny geodataportal

- Syften att uppfylla krav enligt INSPIRE och Geodatasamverkan
- Ersätter tidigare gemensam GIS-portal, gis.lst.se
- Samspekar med geodata.se och WKP

Portal för planeringsunderlag (WKP)

- Syfte att ge en samlad bild av planeringsunderlag, både geodata och dokument
- Ersätter länsvisa RUM-kataloger
- Samspekar med egen geodataportal, Planeringsportalen och Miljödataportalen

**WMS och GISdata**

- [GISdata nedladdning](#)
- [WebMapServices \(WMS\)](#)

Karttjänster**Publika tjänster**

- [Sveriges Länskarter](#)
- [Miljöatlas](#)
- [Vattenkartan](#)
- [Indelningskartan](#)

**Samverkanstjänster
(delvis lösenordsskyddade)**

- [Kikaren](#)
- [Samhällsfunktioner](#)
- [Byggnadsinventering](#)
- [Vindbrukskollen \(via vindlov.se\)](#)

Regionala tjänster

- [Dalarna Planeringsunderlag](#)
- [Dalarna Riskhantering](#)
- [Jämtland Pilgrimsleder](#)
- [Norrbotten Underlag för Kulturmiljö och Våtmarker](#)
- [Skåne Dikningsföretag](#)
- [Västerbotten Skoterförbud](#)
- [V. Götaland Infokartan](#)
- [V. Götaland Kosterhavet](#)

Länsstyrelsernas GIS-tjänster

Länsstyrelserna har tjänster både för allmänheten och för professionella användare.

Karttjänster för allmänheten

[Sveriges länskarter](#) är rikstäckande. Tjänsten visar bland annat skyddad natur i Sveriges län, kommun- och tätortsbeskrivningar, sevärdheter, symboler för nationalparker, naturreservat och djur- och växtskyddsområden samt Lantmäteriets terrängkarta.

Många län har egna regionala karttjänster. Se referensformuläret för respektive län i menyn till höger.

GIS-tjänster för professionella användare

Länsstyrelserna erbjuder en tjänst för [distribution av geografisk information](#) där myndigheter, kommuner, skolor och andra kan hämta geografisk information som länsstyrelserna producerat.

Det finns också antal samverkanstjänster för professionella användare.

I menyerna till höger finns länkar till StrateGIS utbildningsprojekt, pilotGIS defacto-standard samt rapporter från Länsstyrelsernas GIS-förvaltning.

[/Länsstyrelsernas GIS-förvaltning, support](#)

Nyheter

[WMS - SWEREF99TM och zoner](#)
[Aktuella uppladdningar](#)
[Hämta data i SWEREF99TM](#)

Rapporter

[Länsstyrelsernas GIS-förvaltning, tjänstplattform](#)
[Länsstyrelsernas metadatastandard](#)
[Harmonisering av Länsstyrelsernas GISdata](#)

Övrigt

[StrateGIS utbildningsprojekt](#)
[PilotGIS planeringsstandard](#)
[Om webbplatsen](#)
[Länsstyrelsernas GIS-förvaltning](#)

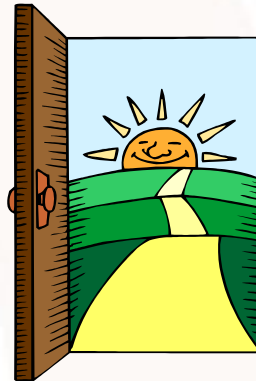
Regionala GIS-sidor

Välj län... ▼

Våra geodatatjänster

Idag

- Metadata GWS
 - Sökning
 - Manuell uppladdning till geodataportalen
- Filnedladdning
 - Gammal plattform
 - Länsvis material
 - Oharmoniserat
- Visning
 - Nationella skikt
 - Harmoniserat



Efter 2013

- Metadata CSW
 - Sökning
 - Möjlighet till s.k. "skördning"
- Nedladdning
 - Fördefinierade dataset
 - Successiv harmonisering
- Visning
 - Standardiserad WMS
- Direktåtkomst (senare)
 - WFS

Sammanfattning informationsansvar för länsstyrelserna

Inspiretema	Rubrik	Förordning	Datamängd	Kommentar
3.6 (US)	Allmännyttiga och offentliga tjänster	3§19	Anläggningar för hantering av avfall 9 kap 6§ MB (?)	Hämtas från tillsynsregister
			Anläggningar för hantering av riskavfall 9 kap 6§ MB (?)	Hämtas från tillsynsregister
			Reglerad dumpning till havs, dispens 15 kap 33 § MB	Hämtas från tillsynsregister
			Utvinningsavfall §?	Hämtas från tillsynsregister
			Återvinningscentraler och miljöstationer 9 kap 6§ MB	Hämtas från tillsynsregister
			Anläggningar för behandling av avloppsslam 9 kap 6§ MB	Hämtas från tillsynsregister
			Anläggningar för deponi av avloppsslam 9 kap 6§ MB	Hämtas från tillsynsregister
			Avloppsreningsverk 9 kap 6§ MB	Hämtas från tillsynsregister
			Anläggningar för rening av riskavlopp ???	Hämtas från tillsynsregister
3.7 (EF)	Anläggningar och platser för miljöövervakning	3§20	Platser för regional miljöövervakning	Ev via Miljödataportal (Infoansvar NV?) Länsvisa referensregister?
3.8 (PF)	Produktions- och industrianläggningar	3§21	Miljöfarliga anläggningar 9 kap 6§ MB	Hämtas från tillsynsregister
			Grus- och krossberg 9 kap 6§ MB (?)	Hämtas från tillsynsregister
			Anläggningar 11 kap MB	Hämtas från tillsynsregister
3.11 (AM)	Områden med särskild förvaltning/begränsning/ reglering samt enheter för rapportering	3§24	Avfallsdeponier §??	Hämtas från tillsynsregister
			Avslutade deponier samt andra förorenade eller potentiellt förorenade områden	EBH, MIFO
			Områden för dumpning av avfall	Finns inte digitalt
			Musselvatten NV 2001:554	
			IPPC-anläggningar	Hämtas från tillsynsregister
			Målområden för kalkning	Hämtas från Kalksystemet
3.18 (HB)	Naturtyper och biotoper	3§30	Regionala naturtypsinventeringar	Definition??? Länens fillager?

Harmonisering av Verksamhetsdata

Utmaning!

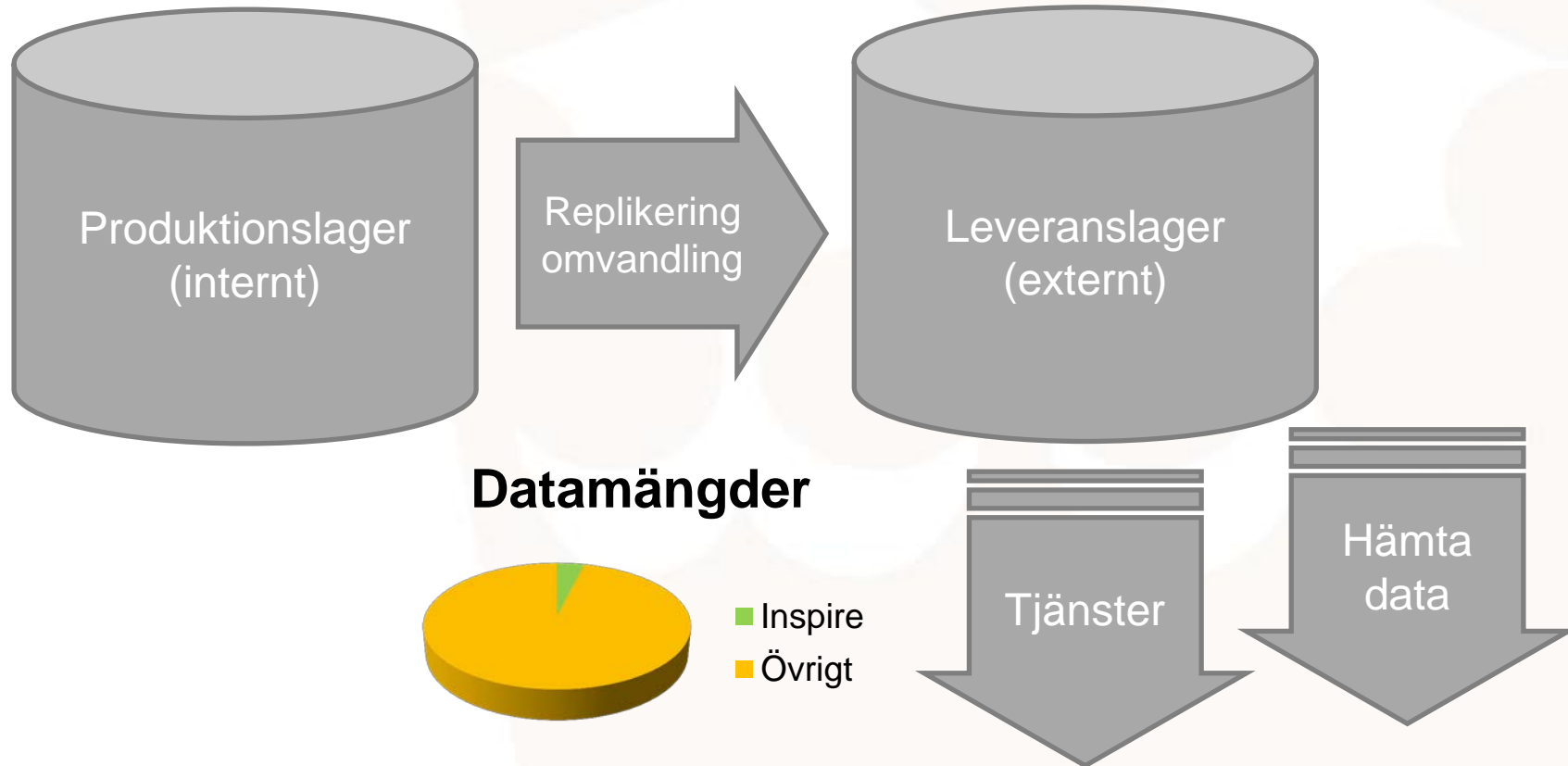
Eftersom vi har gemensamma nationella skikt av bakgrundsdata så behöver vi även ha **nationella dataset för verksamhetsdatat!!!**

Vi kommer inte att uppnå full effekt av vår GIS-miljö om vi inte kommer ända fram!

Verksamheten ansvarar för Verksamhetsdatat

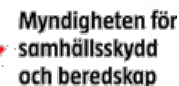


Informationsflöde





Länsstyrelsernas geodataförsörjning



Geodatasamverkan

- På det stora hela enklare att beställa geodata
- Snabbare leveranstider
- Efterfrågat data nu tillgängligt för LST genom geodatasamverkan
- LST tillsammans sparat stora pengar på detta
- Skapats fler direkttjänster hos leverantörer
- På sikt bättre kvalitet på geodatat

Exempel på externa tjänster som nyttjas

- Lantmäteriet Ortofoton färg
- Lantmäteriet Topografiska webbkartan & fastigheter
- Lantmäteriet Fastighetsinfo
- Lantmäteriet Arken/Arkivsök
- Statens kartverk (NOR), bakgrundskartor
- Naturvårdsverket, Naturvårdsregistret (VicNatur)
- Tjänster från SGU, SMHI m.fl.



Effekter av tjänsteorientering

- Minskad intern lagring
- Mer aktuella data
- Mindre jobb med export av data
- Ökade möjligheter till mobilt arbetssätt



Demo webbGIS

The screenshot displays the 'Länsstyrelsens WebbGIS' interface. The main map area shows a topographic map of Dalarna, Sweden, with a green overlay representing a planning base. The interface includes a top-left title bar with the logo and text 'Länsstyrelsens WebbGIS Planeringsunderlag Dalarna 1.4.1'. A right-hand panel contains a legend with the following layers:

- Grannlän
- Planeringsunderlag
- Bakgrundsdata
- Rasterkartor
- LM Ortofoton (WMS)
- LM Ortofoton årsvis (WMS)
- LM Bakgrundskarta (WMS)
- LST Bakgrundskarta

At the bottom of the interface, there is a scale bar indicating 'Skala (ca) 1:1461502' and a coordinate display showing 'Koordinater SWEREF99 TM N,E 6844284, 616350'. The map area also features a scale bar for 55 km and a copyright notice: '© Länsstyrelsen, Lantmäteriet, NVDB, ESRI Inc, RAA, SGU, Sjöfartsverket, SMHI, SVO, SCB, SJV, FM, Bergsstaten, SLU'.

För frågor och synpunkter:
geodata@lansstyrelsen.se

