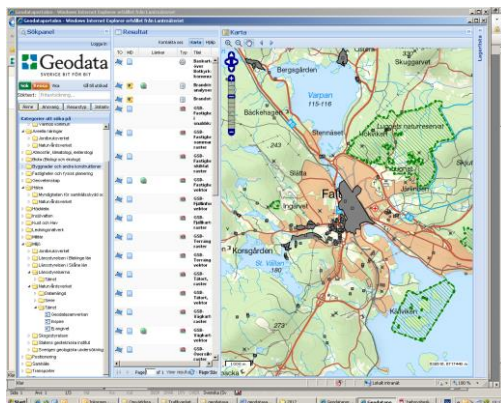


GIS-Samverkan Dalarna inbjuder till temadag



Geodatasamverkan och fotogrammetri/bild

Temadag med workshop: 16 december 2014 kl. 09.00 – 16.00
Lokal: Falurummet, tidigare Folkets hus Falun
Anmälan: Senast 9 november 2014, se nedan

Målgrupp. Kommunernas GIS-samordnare, kommuner, statliga myndigheter, Region Dalarna och landstinget inom Dalarnas län. Medlemmar i GIS-Samverkan Dalarna och i kommunernas läns-MBK-grupp.

GIS-Samverkan Dalarna är länets förening för samverkan vid utveckling och nyttjande av geografiska informationssystem (GIS). **LänsMBK** är numera nerlagd och ansvaret för samordning i dessa frågor är flyttat till GIS-Samverkan.

Anmälan sker till GIS-Samverkan Dalarnas kansli, tel. 073-041 35 68, eller (helst) e-post Torsten.allvar@lm.se senast 2014-12-09. Ange i anmälan namn med e-postadress på alla de som kommer från er kommun/organisation. Sprid gärna denna inbjudan till medarbetare inom din organisation som är berörd av dessa frågor.

Deltagandet är kostnadsfritt. Obs att vi är tvungna att byta lokal från det tidigare meddelade. Det gör att vi inte kan spela in fördrag och direktsända över nätet. Folkets hus kan inte servera lunch – därför får var och en söka sig ut till någon av stadens många restauranger och köpa lunch ur egen ficka.

Välkommen med din anmälan!

Temadag om Geodatasamverkan och fotogrammetri/bild

Plats: Folkets hus Falun, lokal Falurummet
Tid: 16 december 2014

09.00 – 09.30 Fika med morgonsmörgås

09.30 -09.40 Välkommen, dagens program och praktiska frågor
Om fortsättningen av Läns-MBK inom GIS-Samverkan Dalarna
Info om vilken teknik vi använder för temadagen.

09.40 – 10.00 Senaste nytt om Geodatasamverkan och om nyttjande
Om parter i Geodatasamverkan i länet, senaste nytt från Geodatasekretariatet, informationsträff för parter, saker på gång. Vad gäller för 2015.
- öppna data frågan
- kommunsamverkan
- länssamverkan
- FUK avtalet
Torsten Allvar Lantmäteriet och deltagare i länet som har deltagit på partmöten.

10.00 – 11.30 5-minuterspass Hur jobbar vi externa geodata?
Presentationer från deltagande kommunerna och statliga myndigheter om hur man arbetar idag (max 5 minuter per presentation):
- Organisatoriskt (GIS-samordnare), hur man samordnar hemtag, internt användarstöd, ekonomiska ansvar, beslutsgången
- Tittskåpslösningar internt, val av system, administratör, förvaltningsanpassning, användarstöd.
- Vilka karthanteringsverktyg som finns internt och erfarenheter av att förse dessa med geodata.
- Erfarenheter av extern dialog i ärendehantering med samarbetspartners
- Val av och erfarenheter av att presentera geodata på extern hemsida

11.30 – 12.15 Exempel från en kommun i grannlän om hur de arbetar med geodata och tjänster
Organisationen, nyttjandet av Geodatasamverkan, tittskåp, visningstjänster och direktåtkomsttjänster, hemtag av geodata, det interna användarstödet, egen geodataproduktion, användarexempel mm.
Johan Fransson, Herjedalens kommun

12.15 - 13.00 Lunch

13.00 – 13.10 Äldre digitaliserade flygbilder

- slutsatser från workshopen om DAF i Falun 25e september.

Torsten Allvar Lantmäteriet

13.10 – 14.30 Fotogrammetri och kommunal verksamhet

Kommunal planering av datainsamling via flygfoto/fotogrammetri. Hur utvecklas fotogrammetrin idag vad gäller pris, kvalitet etc och jämfört med och jämfört med terrester mätning?

Olika moment i flygfotoplaneringen, t.ex. val av standardklass utifrån tänkt användning och med val av flyghöjd och upplösning. Fotograferingsområde och stråkplanering, behov av markstöd etc.

Hur handlar man upp flygfotografering, vad behöver man planera själv, vad kan en konsult hjälpa till med? Hur skriver man ett upphandlingsunderlag och utvärderar anbud?

Vad bör man göra själv inom kommunen före och hur bör och kan man hantera bilderna efter leverans?

Integration av flygbildsmaterialet med olika verksamhetsstöd för Kartproduktion, TopoCad, AutoCad, Geosecma.

Jan Wingstedt, Jönköpings kommun

14.45 -15.15 Exempel i länet på flygfotograferingsuppdrag

Orsa, Mora och Älvdalens gemensamma flygfotografering

Finansiering

Användning utöver traditionell kartverksamhet

Karl-Erik Palm, Mora/Orsa kommun

15.15 -15.30 Avslutningsfika före hemresan
