

Bygg och kartkontoret

Borlänge 2014-12-15

Frågor

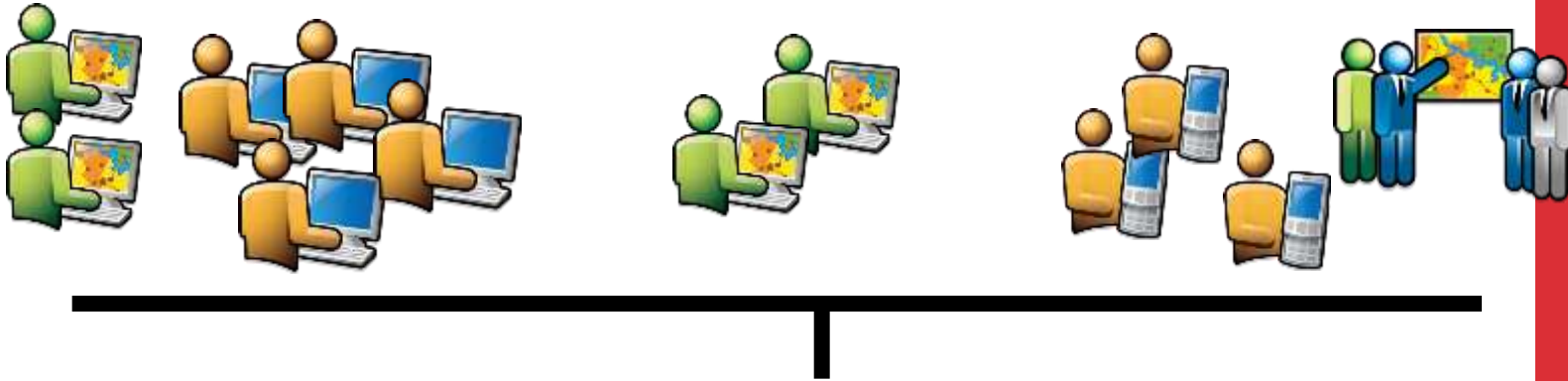
- Hur ser ansvaret ut i kommunen/organisationen för databasförvaltningen, för licenshantering, för infospridning till förvaltningarna och för användarstöd?
 - Bygg och kartkontoret ansvar för de geografiska databaserna (Topobase och ArcGIS Server)
 - Bygg och kartkontoret ser till att andra förvaltningar får tillgång till datat, framförallt genom vårt interna tittskåp. Men också direkt anslutning till våra lager i databaserna, t ex VA-banken
 - Geodata integreras i olika verksamhetssystem t ex ByggR..
- Hur jobbar ni -. Vilka externa dataskikt tar ni hem, hur förvaltar ni egna informationsskikt (primärkarta t.ex.), jobbar ni med wms –tjänster och direktåtkomst, har ni kommun/företagsgemensamt tittskåp, Nått intressant användningsexempel eller behov?
 - Vi använder framförallt Fastighetskartan (GSD) och NNH. Dessa data laddas ner och distribueras i framförallt genom vårt interna "tittskåp". Har även arbetat med NVDB-data Data används också i våra klienter (ArcGIS)
- Hur tycker du att det fungerar idag? Utvecklingssteg som ni planerar att ta, frågor om den interna rollen, önskemål till geodatasekretariatet och databasansvariga myndigheter – vad kan bli bättre? Ev. behov av att hämta stöd från andra och möjlighet att hjälpa andra
 - I stort sett fungerar allt bra. Vi kommer att skapa en extern webbkarta med ÖP, Lediga tomter mm.

Våra mål inom Bygg och kartkontoret (sektorn?)

- Geografiska data ska vara lättillgängliga
- Våra program ska vara tillgängliga via en gemensam licenspool
- Vi ska fokusera på program från ett fåtal leverantörer



Gemensamma data



Applikations och
Webb- server

Topobase

ArcGIS

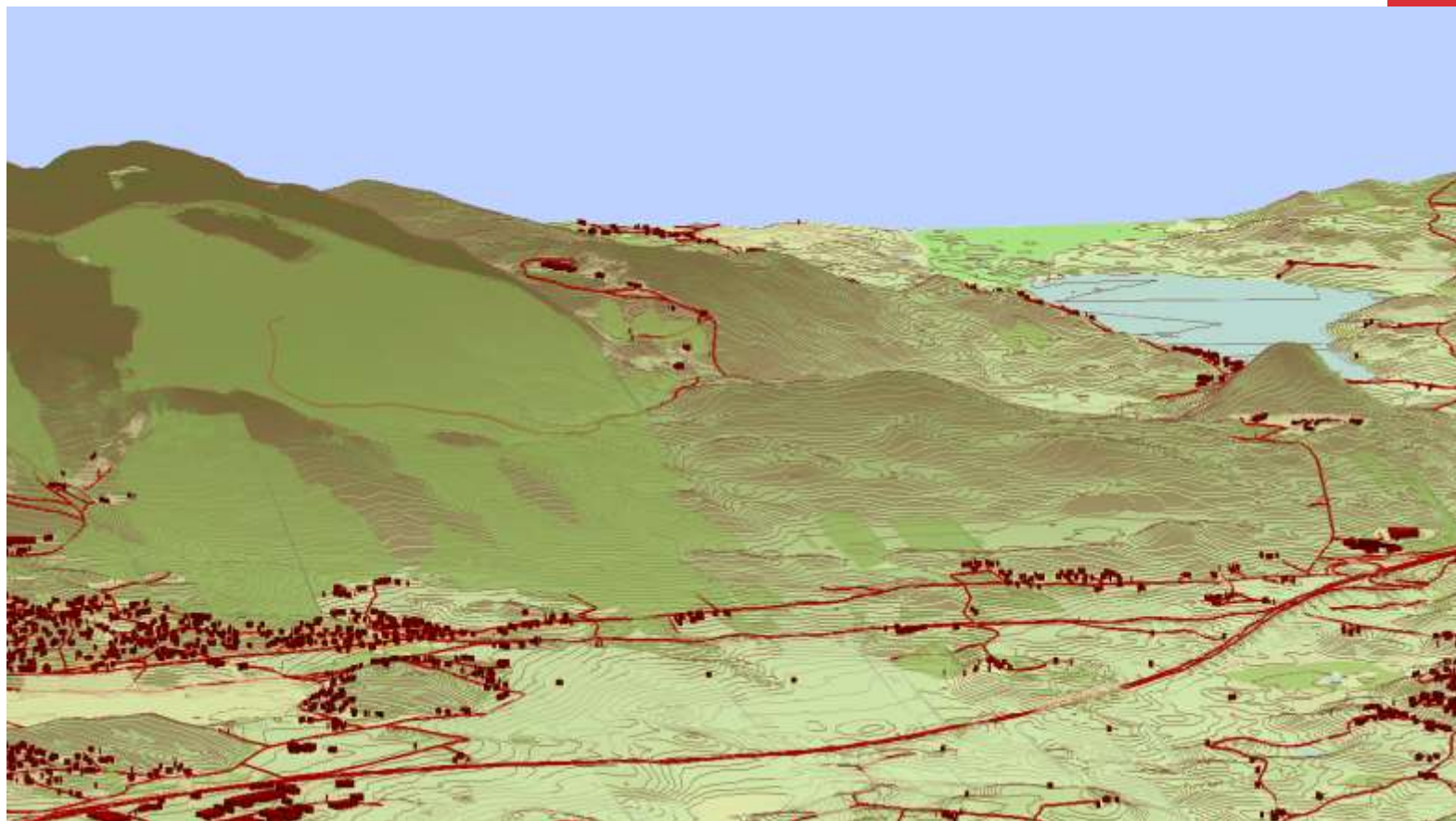
Tekis Webb

Databasserver



Gemensam databas
(Oracle)

Höjddata för att presentera/visualisera information i 3D



Borlänge i 3D på webben

(city engine)



Några exempel: översvämningsrisk

