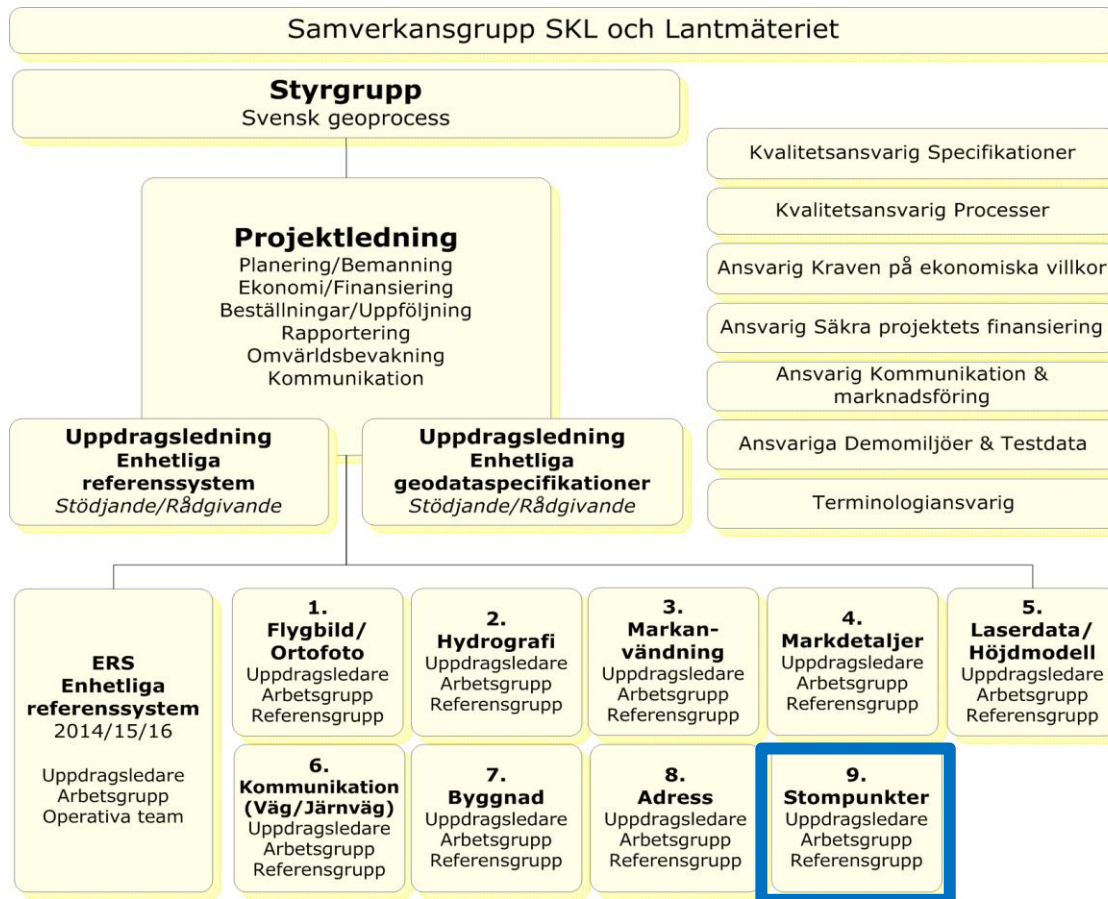
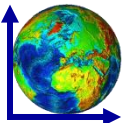


# DPS Tema Stompunkter





# Medverkande

- **Tema 9 Stompunkter 150401-151231**

Uppdragsledare specifikation Lars Kvarnström, LTK-geodesi

Uppdragsledare samverkansprocess Sara Wahlund, WSP

Åsa Sehlstedt, LM (ansvarig dokumentation specifikation)

- **Arbetsgrupp**

Linda Alm, LM

Britt-Marie Ekman, LM

Per-Inge Jansson, Helsingborg

Sven-Gunnar Johansson, Trafikverket

Anders Lager Upplands Väsby

Lana Louka, Eskilstuna

Håkan Oscarsson, LM

Maria Ugglå, Stockholm

Magnus Wilhelmsson, Malmö

- **Referenspersoner**

Ulf Eriksson, Lantmäteriet

Bengt Eurenus, div F/ Lantmäteriet

Stefan Jernberg, div F/ Lantmäteriet

Kristina Kallur, Lantmäteriet

Martin Lidberg, Lantmäteriet

Pia Lidberg, Lantmäteriet

Mikael Lilje, Lantmäteriet

Tobias Lindholm, Lantmäteriet

Marika Ström, Lantmäteriet

Peter Wiklund, Lantmäteriet

Ove Sundström, Knut Mattsson & Carl-Erik Zetterlund, Lantmäteriet

Jens Rågvall /Ingela Nässén /Tomas Ölund, Lantmäteriet

Lars Jakobsson, Sjöfartsverket

Jerker Moström, SCB

Allan Almqvist, Malmö (ekonomiska villkor)

Ulf Lademyr, Avesta (ekonomiska villkor)

Jan Wikner, Arvika

Ebba Löndahl Åkerman, Södertälje

Göran Andersson, AB Kartverkstan

Anders Fransson, NCC

# Temauppdraget Stompunkter

Lars Kvarnström /Åsa Sehlstedt & Sara Wahlund

## Hållpunkter

- Uppstart 1 april 2015
- Uppstartsmöte 2015-04-16
- Version 0.5 klar till september 2015
- Arbetsmöte 2015-09-02
- Avslut och 1.0 klar december 2015

# Stompunkter och stomnät

Nya referenssystem

Ny teknik

Nya behov

Är en stompunkt samma sak idag?

Vilka använder stomnät  
Vilka anlägger och  
underhåller punkterna.

**BEHOV?**

# Behov av stornät (i plan) idag

Ny teknik ger nya förutsättningar.

- Behovet av stompunkter för vardagsinmätningar har minskat.
- Stornät behövs vid särskilda tillämpningar
  - inte alltid!
- Stornätspunkter är ”försäkringspunkter” till fastighetsindelning och databasobjekt varför befintliga markeringar bör bevaras och säkerställas.
- Underhållet av ett behovsanpassat lokalt stornät kan se ut på olika sätt.  
Stornätsstrategier behöver tas fram!
- Numera kan nyetablering av ett lokalt stornät göras till en bråkdel av kostnaden för bara 10 år sedan

# Behov av stomnät (i höjd) idag

Ny teknik ger nya förutsättningar.

- Behovet av höjdfixar för vardagsinmätningar har minskat.
- Höjdfixar behövs för realisering av höjdsystemet
- Lantmäteriet har inte ambitionen att underhålla alla höjdfixar från tredje precisionsavvägningen
- Underhållet av ett behovsanpassat lokalt höjdfixnät kan se ut på olika sätt.  
Stomnätsstrategier behöver tas fram!