



LANTMÄTERIET

INFORMATION 2019-04-02, GIS-SAMVERKAN DALARNA

LANTMÄTERIET



VI KARTLÄGGER VERKLIGHETEN

PÅLITLIG OCH AKTUELL GEOGRAFISK INFORMATION ÄR VIKTIG I SAMHÄLLET



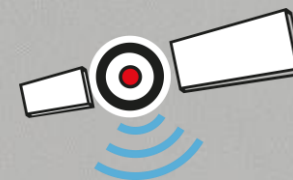
A



RÄDDNINGSTJÄNSTEN MÅSTE HITTA RÄTT



VÄG- OCH BROBYGGGARE HAR STOR NYTTA AV SATELLITBASERAD PRECISIONSMÄTNING OCH MASKINSTYRNING

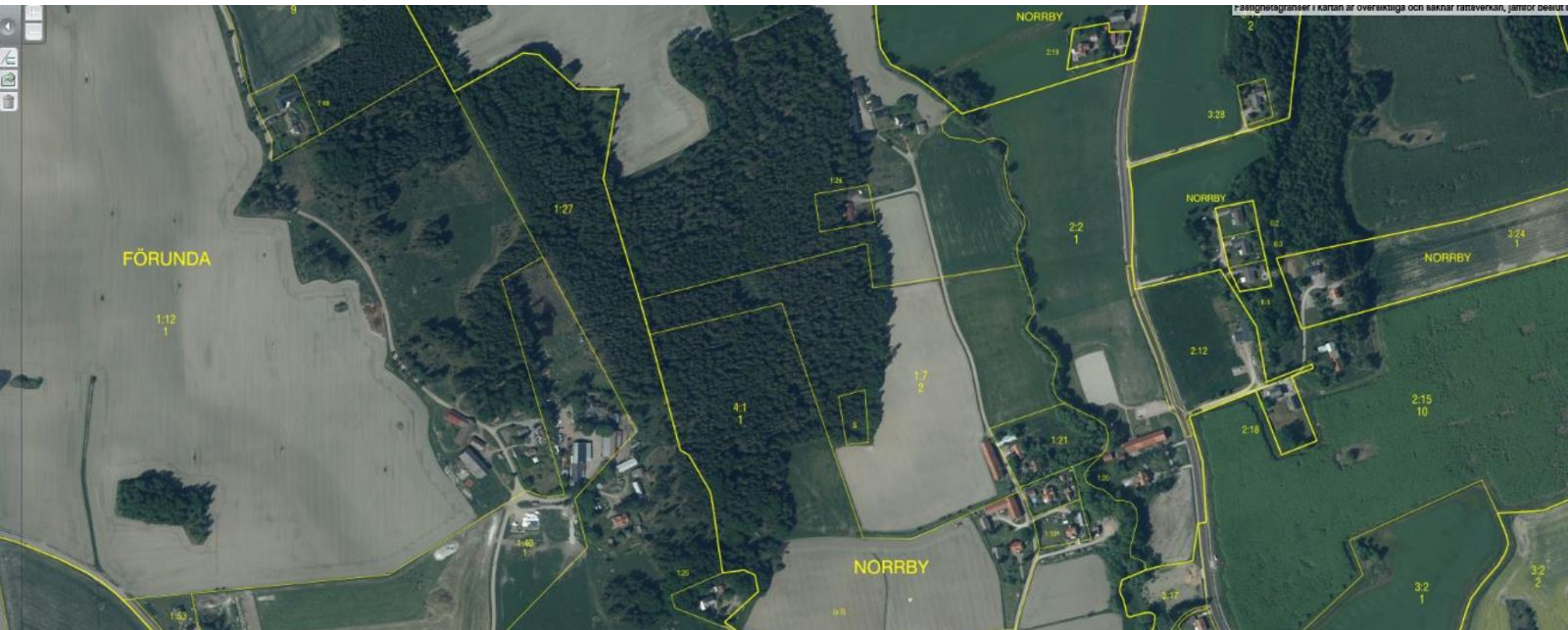




KOMMUNERNA BEHÖVER UNDERLAG FÖR ATT FÖRBEREDA
SIG FÖR EFFEKTERNA AV KLIMATFÖRÄNDRINGAR.

VI ÖPPNAR VÅRA DATA

Några av våra kartor kan du använda helt gratis.



LANTMÄTERIET LEDER – I SAMVERKAN MED ANDRA – DIGITALISERINGEN AV SAMHÄLLSBYGGNADSPROCESSEN



INNEHÅLL

- Information:
 - ABT-Avtal
 - Leveranser
- Tjänstebaserad uppdatering
- Våra tjänster

ABT-AVTAL

ABT AVTAL

- Avtalet omfattar samverkan om ajourhållning av adresser, byggnader samt viss övrig topografi
- Avtal med samtliga kommuner, förutom Malmö
- Förlängning av gällande ABT-avtal 2019-2020 utskickat
- Avtalsuppföljning 2 ggr/år enligt tidplan
- Den ekonomiska ersättningen bygger på del av Lantmäteriets intäkter (max 15%) av fastighetsinformation och geografisk information.
För varje informationslag adress, byggnad och övrig topografi finns tre olika samverkansnivåer beroende på aktualitet och kvalitet.
Fördelning per kommun utgår från antal invånare och antal registrerande byggnader viktat med 75% resp. 25%

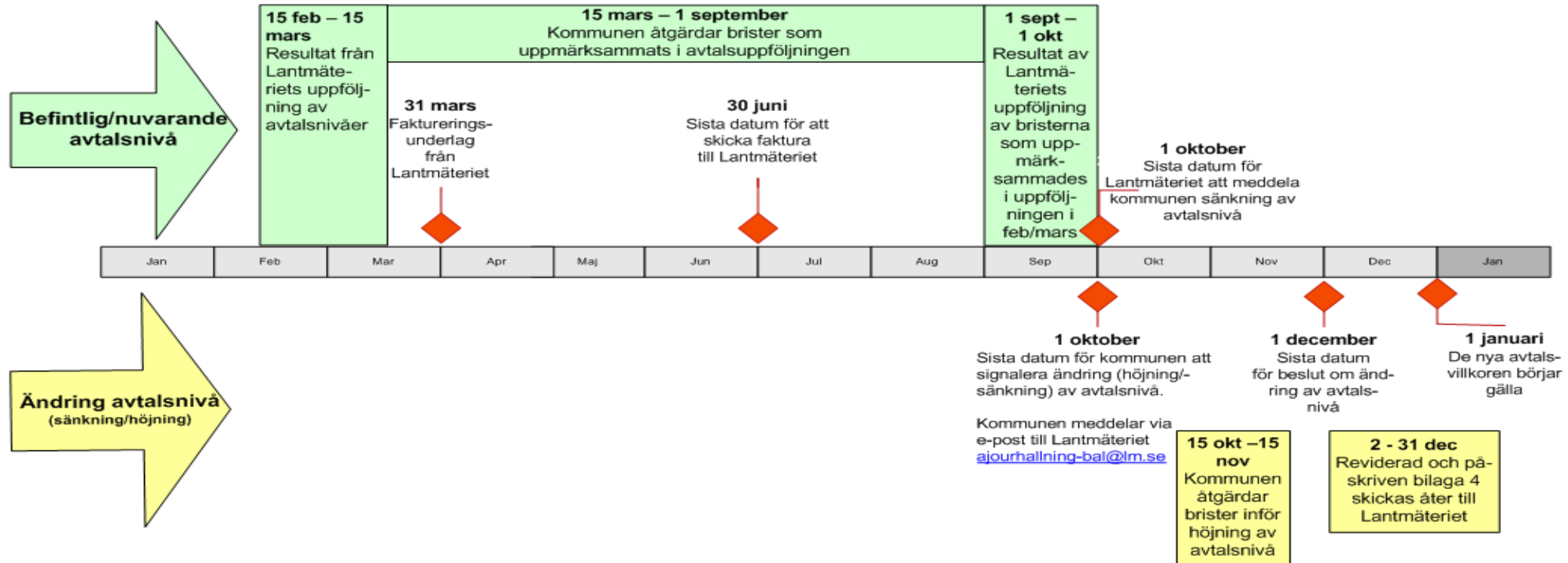
TIDSLINJE

Lantmäteriet
Insamlingsenheten

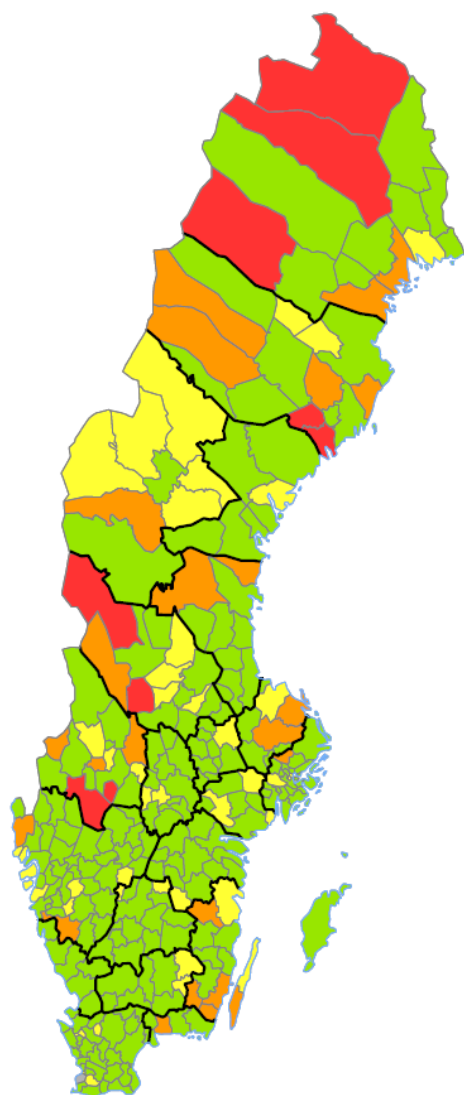
Version 2.2
2013-03-01

Kommunens tidslinje ABT

Uppföljning och revidering av Bilaga 4, ABT-avtalet



SAMVERKANSNIVÅER

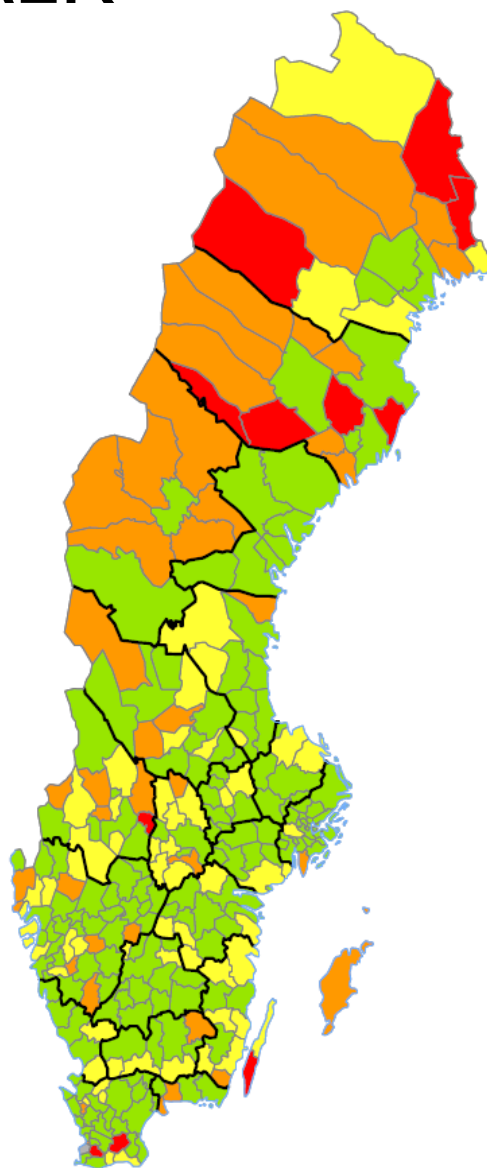


Samverkansnivå Adresser

Aktuell 2019-02-13

Teckenförklaring

- Samverkansnivå 3 (210 kommuner)
- Samverkansnivå 2 (45 kommuner)
- Samverkansnivå 1 (25 kommuner)
- Samverkansnivå 0 (9 kommuner)
- Avtalslös (1 kommun)
- Länsgrens
- Kommungräns

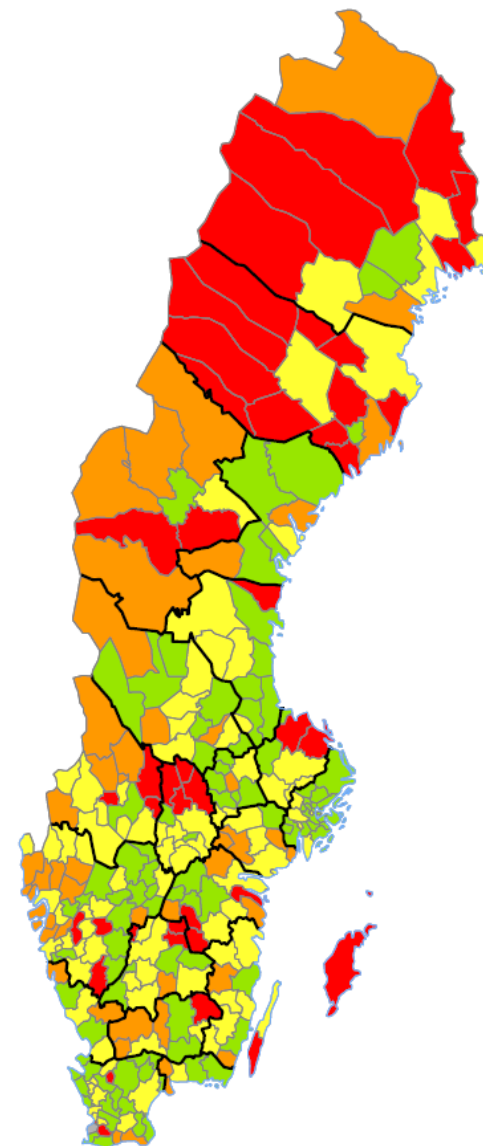


Samverkansnivå Byggnader

Aktuell 2019-02-13

Teckenförklaring

- Samverkansnivå 3 (173 kommuner)
- Samverkansnivå 2 (83 kommuner)
- Samverkansnivå 1 (42 kommuner)
- Samverkansnivå 0 (11 kommuner)
- Avtalslös (1 kommun)
- Länsgrens
- Kommungräns



Samverkansnivå Övrig topografi

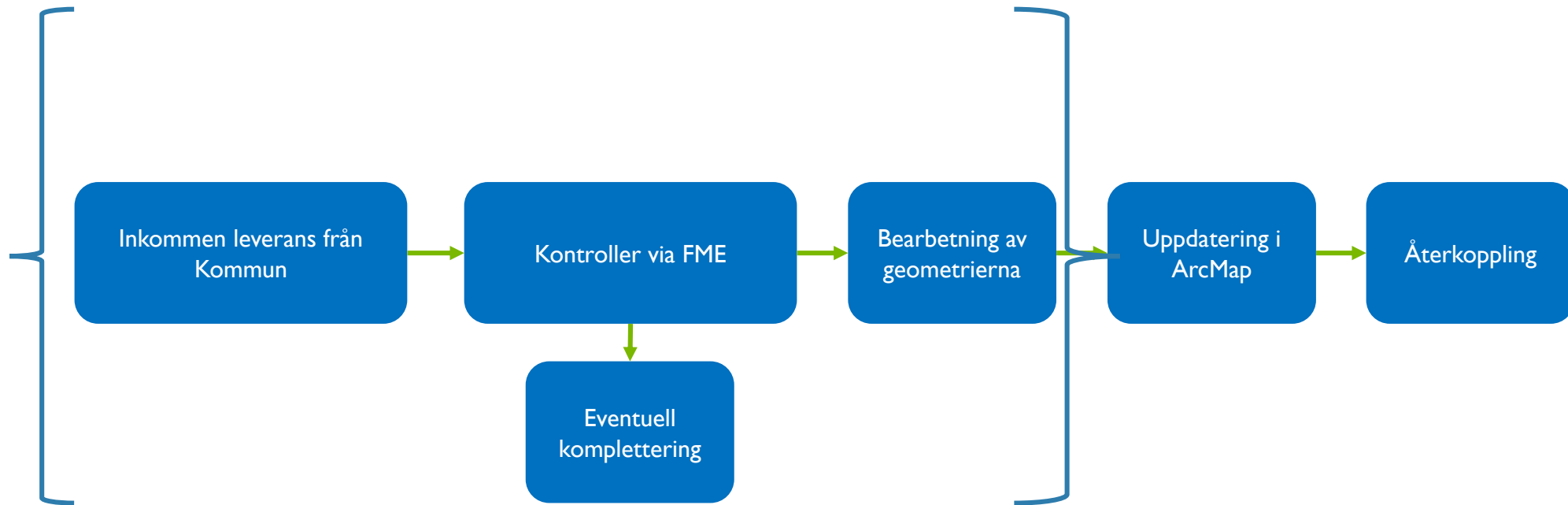
Aktuell 2019-02-13

Teckenförklaring

- Samverkansnivå 3 (101 kommuner)
- Samverkansnivå 2 (83 kommuner)
- Samverkansnivå 1 (51 kommuner)
- Samverkansnivå 0 (44 kommuner)
- Avtalslös (1 kommun)
- Länsgrens
- Kommungräns

ABT - LEVERANSER

LEVERANS AV GEOMETRIER/ÖVRIG TOPOGRAFI



TJÄNSTEBASERAD UPPDATERING

Byggnader – Adresser - Lägenheter



VARFÖR TJÄNSTEBASERAD UPPDATERING

- Bidrar till en effektivare insamling genom att skapa möjligheter för kommuner att uppdatera byggnader, adresser och lägenheter **direkt från egna handläggningssystem.**
- Skapa effektiv samverkan kring information genom gemensamma tjänstegränssnitt.
- Informationsutbyte via tjänstebaserade gränssnitt direkt mellan system allt vanligare.
- Lägre kostnad för ajourhållande myndigheter. T.ex. så kan uppdatering ske endast en gång, i ett system, hos kommunerna.

- Lantmäteriets grunddata kan uppdateras direkt från kommunens eget handläggningssystem, **istället för** att gå via **LINA och ordinarie geometrileveranser**.

Ajourhållning via LINA kompletterat med geometrileveranser innebär dubbelt arbete för kommunen.

- Aktuellare information då geometrier **uppdateras direkt** istället för att skickas på fil.
- På sikt minska Lantmäteri-utvecklade ajourhållningsstöd (ex. LINA).

VAD INNEBÄR DET? HUR FUNGERAR DET?

- Genom tjänster, d.v.s. ett gränssnitt för informationsutbyte **system till system.**
- Gör det möjligt att uppdatera byggnader, lägenheter och adresser direkt via gränssnitt.
T.ex. uppdatering sker direkt från kommunens handläggningsstöd för bygglov.
- Tjänsterna har olika funktionalitet, t.ex. söka och hämta objekt, uppdatera objekt samt hämta förändringar som skett över ett visst område och viss tid.

TJÄNSTERNA ÄR INDELADE UTIFRÅN INFORMATIONSSLAG

- Det finns tjänster för att **hämta information**
- Hämta **Adressinformation**, t.ex. adressplats, adressområde, geografisk kommunedel
- Hämta **Byggnad- och Lägenhetsinformation**, t.ex. byggnad, lägenhet, entré
- Hämta **Bristinformation**, t.ex. brister på en viss fastighet, för byggnad, alla brister i en kommun

Det finns tjänster för att **ajourhålla/uppdatera information**

- Skicka in **Adressuppdateringar**, t.ex. ny adressplats, ändra adressområde/namn
- Skicka in **Byggnad- och Lägenhetsuppdateringar**, t.ex. ny byggnad, ändra byggnadsändamål, lägga till fler lägenheter

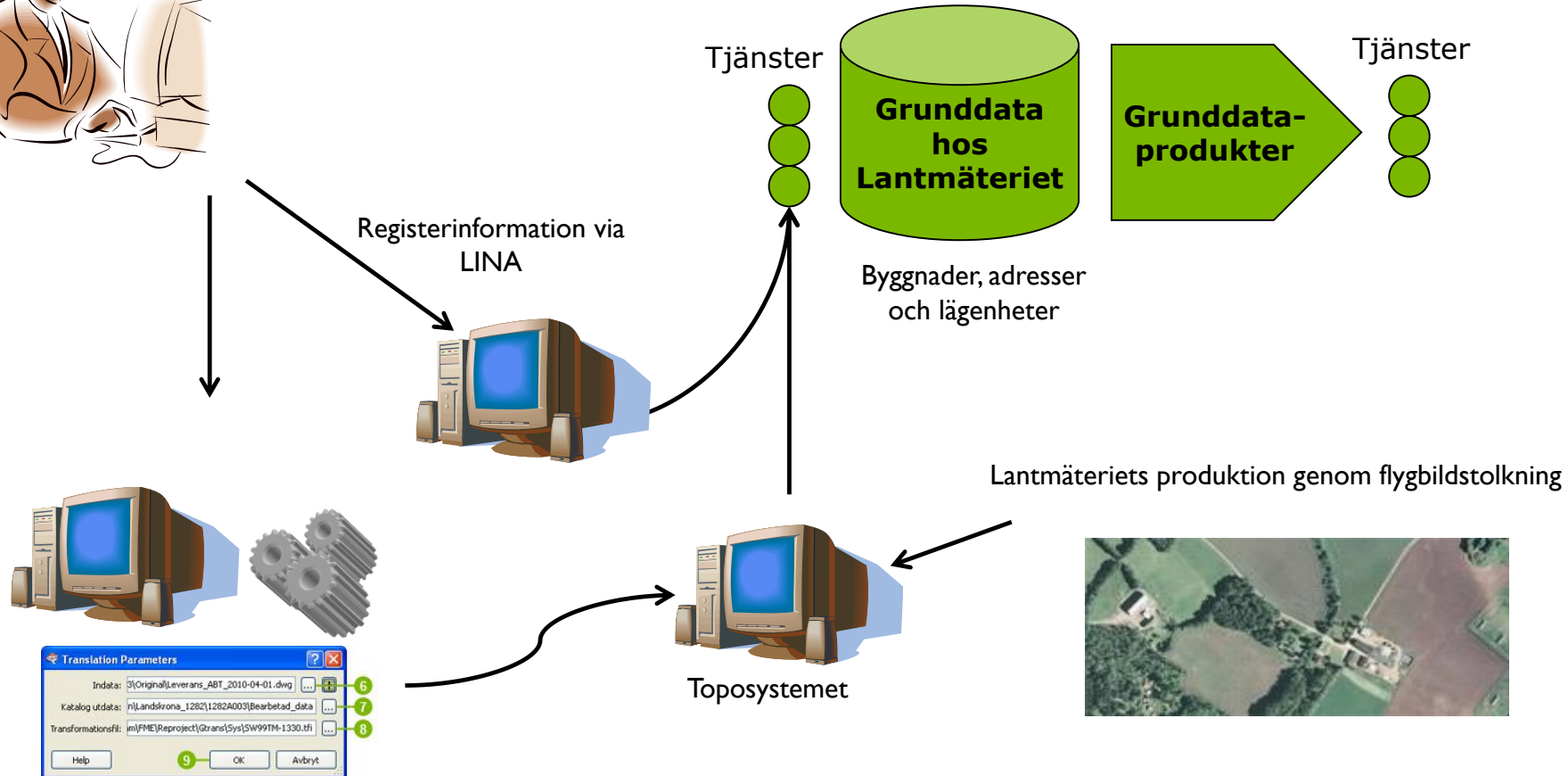
Ärendeinformation – inga tjänster ännu utvecklade.
Oklart när utveckling kan ske

LÄGENHETSREGISTRET

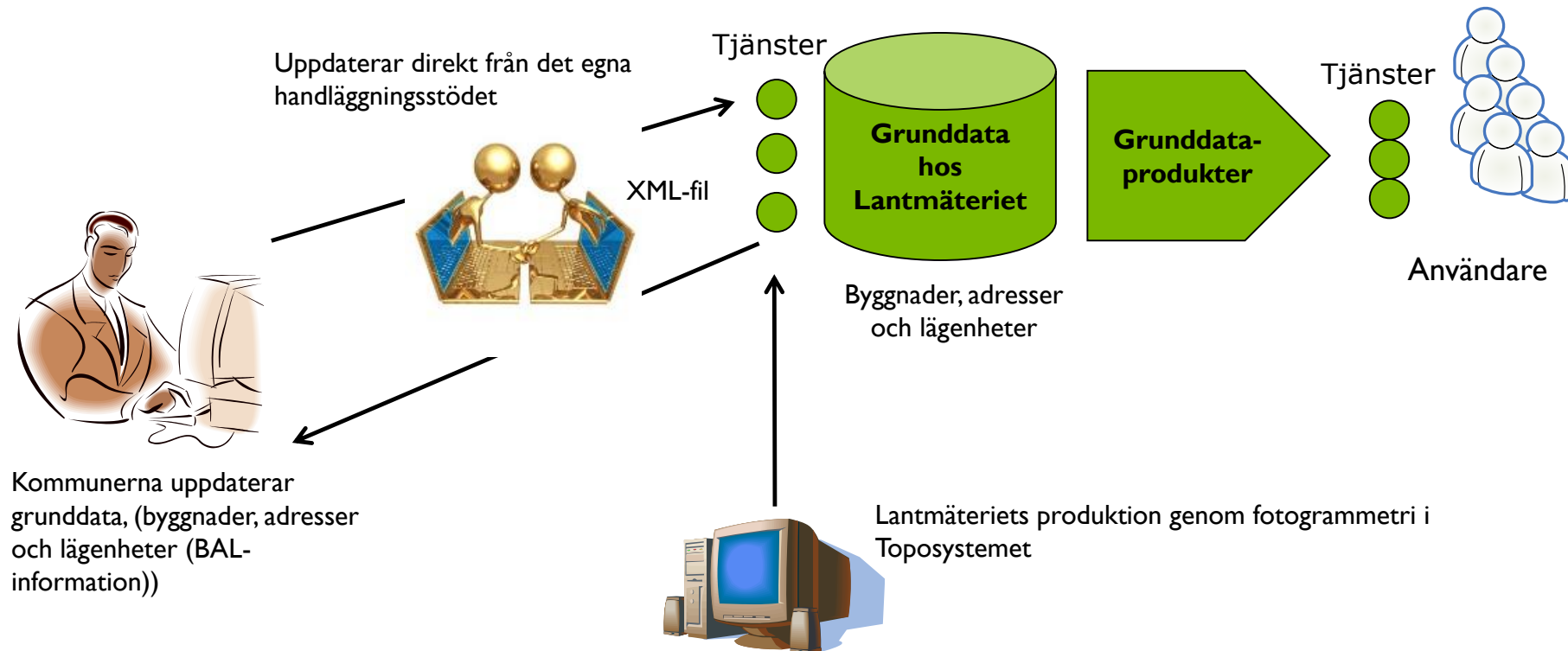
- Lägenhetsregisterlagen ändrades 1/7 2016.
- Innebär att kommunerna nu kan lagra lägenhetsregister-information för att ajourhålla lägenhetsregistret via tjänster och tjänstebaserad uppdatering.
- Tjänster är utvecklade och finns nu tillgängliga för systemleverantörerna sedan maj 2017.

NULÄGE!

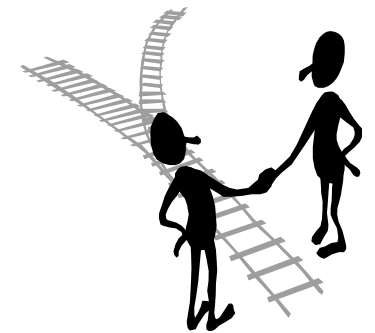
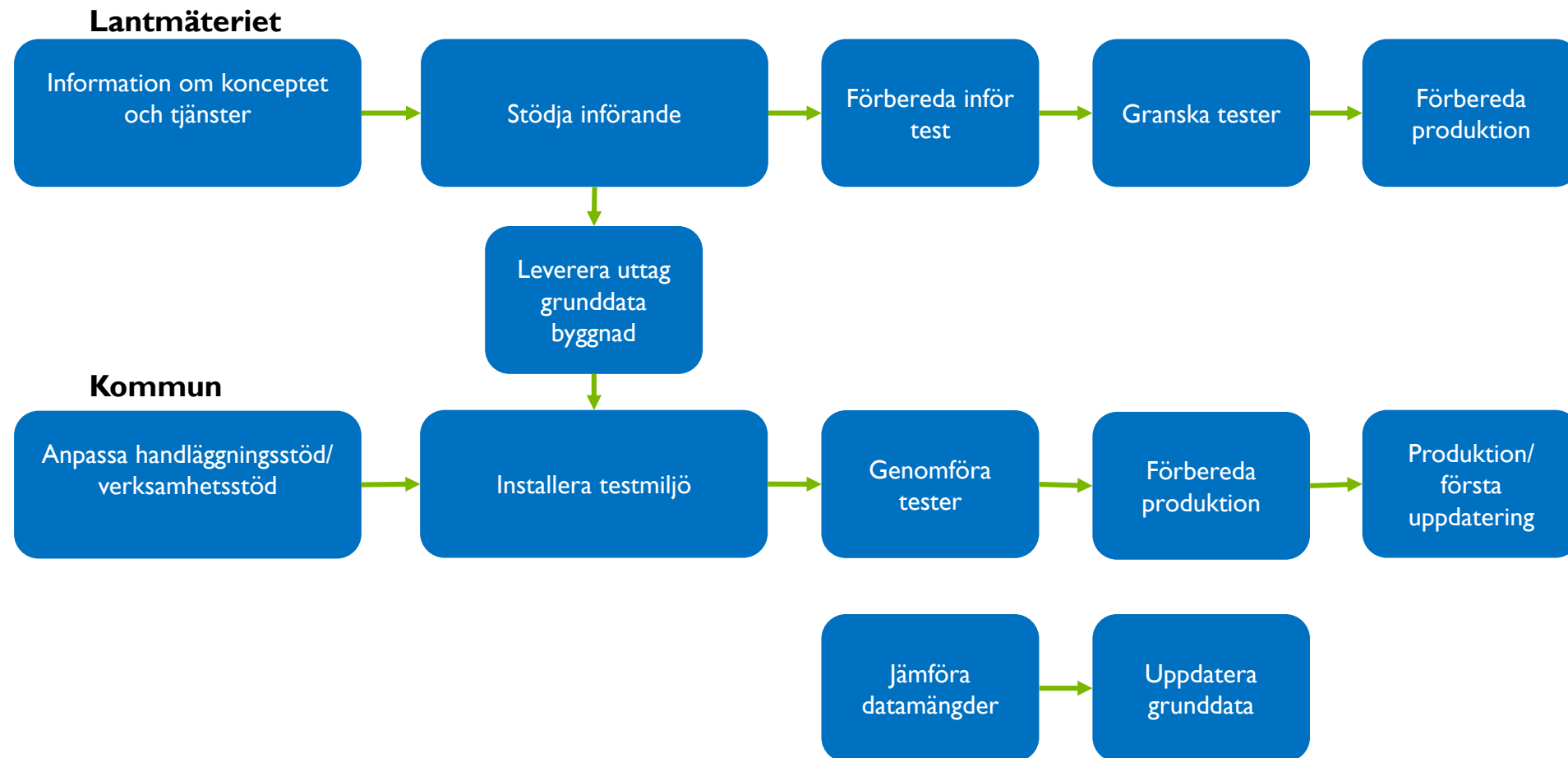
Kommunerna uppdaterar grunddata,
(byggnader, adresser och lägenheter (BAL-
information))



TJÄNSTEBASERAD UPPDATERING!



FÖRENKLAD BILD ÖVER ETT INFÖRANDE AV TJÄNSTEBASERAD UPPDATERING



VAD BEHÖVER KOMMUNEN GÖRA?

- Ha **infört RH2000** och **lokal SWEREF-zon**
- **Kontakta sin systemleverantör** för att anpassa kommunens handläggningssystem till tjänsterna.
- Kontakta Lantmäteriet (BAL-supporten) för att meddela att kommunen vill gå över till tjänstebaserad uppdatering.
- När kommunens handläggningsstöd är anpassat så **testas tjänsterna** i dialog med Lantmäteriet. Testfall finns.
- Granska **informationskvaliteten Byggnad** samt eventuellt uppdatera. Även hantera övriga brister som publiceras i LINA.
- **Synkronisera kommunens databas** med Lantmäteriets grunddatasystem innan driftstart.

BAL-supporten, 020-34 00 56
ajourhallning-bal@lm.se

INFORMATIONSKVALITET - BYGGNAD

- **Syfte:**
- Att förstå vilken information som ska utbytas
- Se om det finns behov av ytterligare kompletteringar, t.ex. Z-värden.
- Förstå hur Lantmäteriet tolkar informationen inom sina ansvarsområden (flygbildstolkningen).

- **Vad:**
- Kommunen får ett uttag med aktuell byggnadsinformation från Lantmäteriet
- Kommunen analyserar detta och funderar t.ex. över:
 - Stämmer detta med det vi har i våra baser? Saknas något?
 - Är det OK att uterum nu är "Övrig byggnad"?
 - Ska vi göra en extra ABT-leverans till Lantmäteriet?
 - Hur hanterar vi sammansatta byggnader?

TESTER

- För att säkerställa att direktuppdaterande system klarar av att ajourhålla BAL-objekt enligt informationsutbytesmodellen, BAL-handboken och verksamhetsregler, så finns **testfall** inkl. testinstruktioner som ska göras.
- Lantmäteriets testfall är **generella** och har till syfte att visa att informationen kan hanteras, att den kan lagras och att den följer regelverk och kan kopplas rätt och logiskt.
- Hanterar **inte kommunens gränssnitt/applikation** och dess funktionalitet. Dessa tester sker i samverkan med systemleve-rantören.
- Testerna görs i samverkan mellan kommunen och Lantmäteriet.

Viktigt att de på kommunen som ska arbeta med informationen/ajourhålla också är med och genomför testerna!

EXEMPEL - TESTFALL

Synkronisera Byggnad			
B-1 Synkronisering hela kommunen		1. Hämta den senaste versionen på byggnader genom att göra en synkronisering mot Lantmäteriet för hela kommunen.	
B-2 Synkronisering en byggnad	B-11 Skapa ett småhus som friliggande med koppling till adressplats <i>se Instruktionerna</i>	1. Skapa ett nytt friliggande småhus och koppla det till en adressplats 2. Synkronisera och kontrollera att uppdateringen sparats.	
B-3 Synkronisering sammansatt byggnad <i>se Instruktionerna</i>	B-12 Skapa ett flerfamiljshus med koppling till adressplatser <i>se Instruktionerna</i>	1. Skapa en flerfamiljsbyggnad och koppla den till 3 befintliga adressplatser. 2. Synkronisera och kontrollera att uppdateringen sparats.	
		1. Skapa en byggnad som sträcker sig över flera fastigheter. 2. Synkronisera och kontrollera att uppdateringen sparats.	
Höjdvärden Byggnad			
B-60 Skapa byggnad	A-13 Skapa Byadressadressområde med tillhörande gårdsnamn	1. Skapa ett nytt "Byadressområde" med tillhörande nytt gårdsnamn och nya höjdvärden. 2. Synkronisera och kontrollera att uppdateringen sparats..	1. Skapa ett nytt adressområde från fastighetsgränserna. 2. Synkronisera och kontrollera att uppdateringen sparats. 3. Koppla den till fastighet. Koppla den till byggnad.
B-61 Skapa byggnad höjdvärden	A-14 Skapa Gatuadressområde med tillhörande adressplatser	1. Skapa ett nytt adressområde "Gatuadressområde" med tillhörande kommundel samt skapa adressplatser och koppla till flerfamiljsbyggnad. 2. Synkronisera och kontrollera att uppdateringen sparats..	Avregistrera Adress
		A-30 Avregistrering	1. Avregistrera en adressplats. 2. Synkronisera och kontrollera att uppdateringen sparats.
		A-31 Avregistrera byggnad med adress och lägenhet	1. Avregistrera en adressplats som är kopplad till byggnad och lägenhet. Använd den metod ni skall använda när ni är i produktion. 2. Synkronisera och kontrollera att uppdateringen sparats.

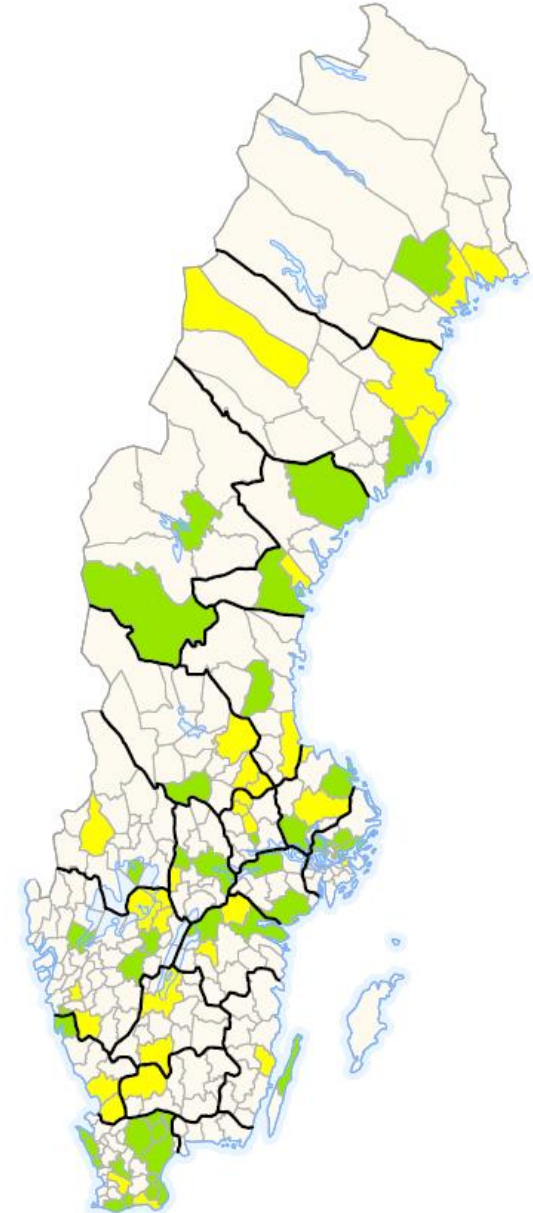
ÖVRIGT

- ABT-avtalet förändras inte.
Möjligen nivåerna eftersom informationen uppdateras oftare och med högre kvalitet.
- LINA måste även fortsättningsvis användas för att hantera Ärenden av typen fastighetsbildningsärende, folkbok-föringsärende, kassaregisterärende samt övrigt utredningsfall.

KOMMUNER SOM GÅTT ÖVER TILL TJÄNSTEBASERAD UPPDATERING

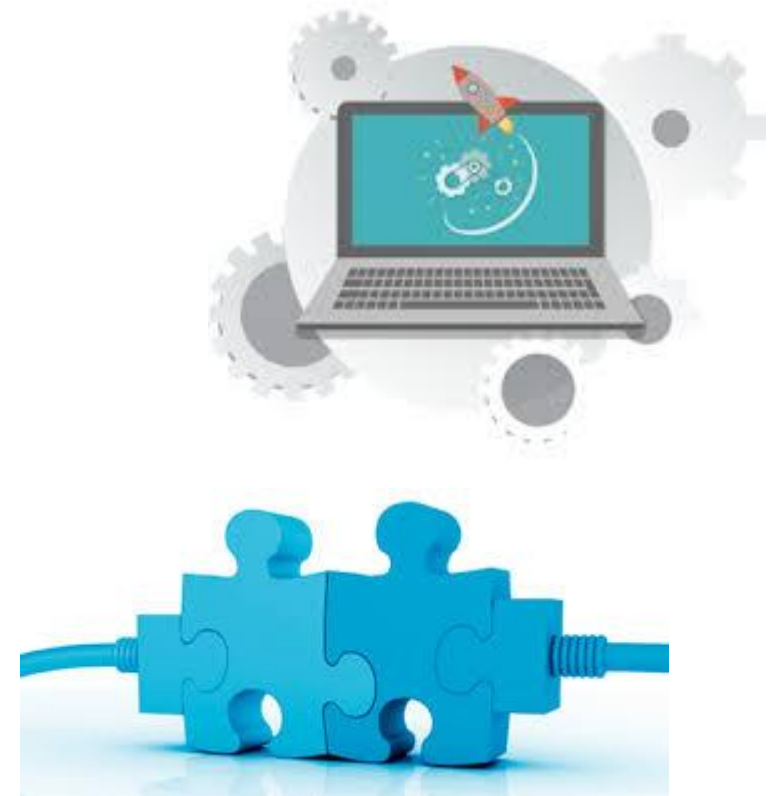
Välkommen Falun som är vår senaste kommun i
produktion!

På Lantmäteriets hemsida
[Tjänstebaserad uppdatering – Lantmäteriet](#)
presenteras de kommuner som är igång med
Tjänstebaserad uppdatering.



SYSTEMLEVERANTÖRER

- S-Group – GEOSECMA för ArcGIS
- Symmetri – TopoBase
- Adtollo – TopoCad
- Addnode Group (Adtollo, Sokigo) – TopoDirekt
- VA-utveckling – MyCarta
- DigPro – DpMap
- ViaMap* - SFM
- * Utveckling pågår



MER INFORMATION

Kontakta BAL-supporten, 020-34 00 56 eller
ajourhallning-bal@lm.se

Läs mer på hemsidan [Ajourhållning BAL](#)

[Tjänstebaserad uppdatering – Lantmäteriet](#) se bl.a. ”Specifikationer och tjänster”



VÅRA TJÄNSTER



VAD HÄNDER EFTER KOMMUNEN SKICKAT IN EN UPPDATERING

- Exempel på aktörer som får dessa uppdateringar
 - Eniro, Trafikverket, Hitta, Skatteverket, Postnord

TACK FÖR UPPMÄRKSAMHETEN.VI FINNS PÅ...

KONTAKT kundcenter@lm.se TELEFON 0771-63 63 63

LANTMÄTERIET

