

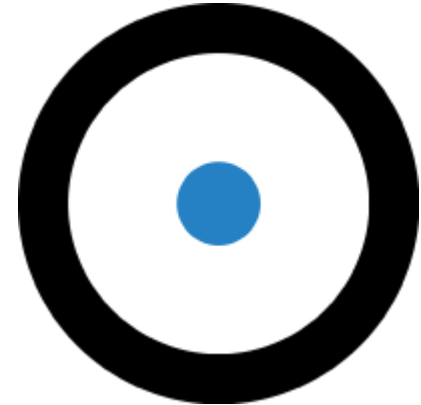
Webbkartor - Origo



**MORA
KOMMUN**

Agenda

- Historia
 - Ekonomi
 - Vad är Origo?
 - Origosamverkan
 - Hur är Origo uppbyggt?
 - Funktioner i kartan
 - Statistik
 - Fördelar/nackdelar
-
- Tillägg till Origo - plugins



Historia

- Hur och varför vi skaffade Origo.

Ekonomi

- Kommunikationsenheten betalar serverkostnader.
- Kartenheten står för administrering och underhåll.

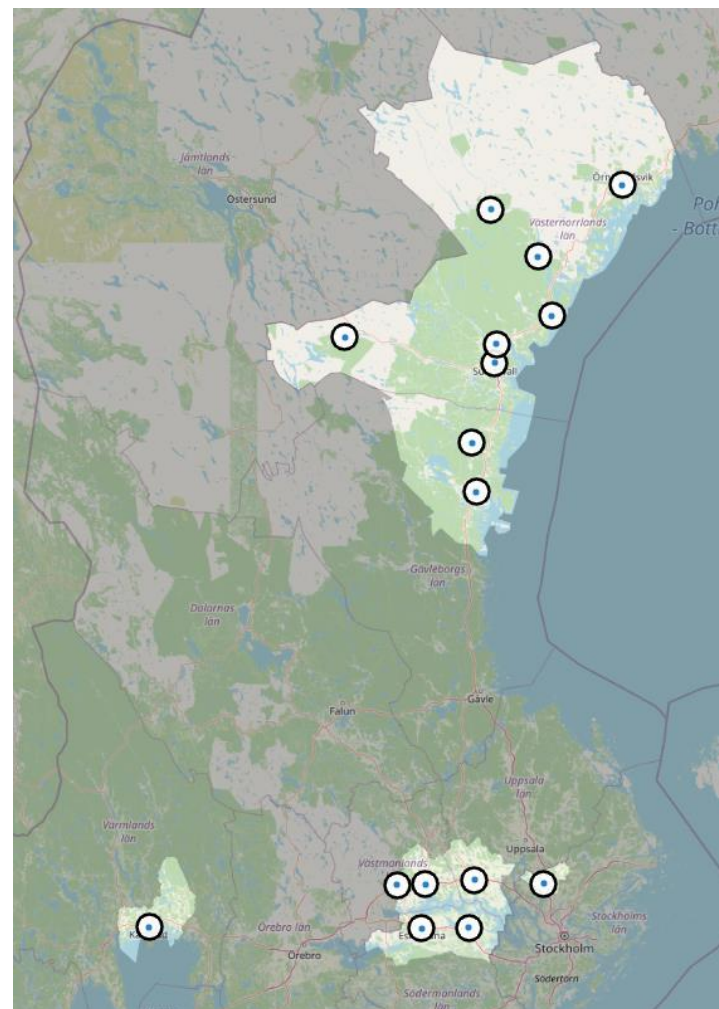
Vad är Origo?

- Origo
 - Webbaserad kartapplikation.
 - Drivs och utvecklas av flera svenska kommuner.
 - Open source.
 - Gratis att använda.
 - Modulära komponenter.
 - Anpassad för mobil och dator.

- OrigoServer - sökfunktion, koppling till olika API:er.

Origosamverkan

- Medlem – har möjlighet att påverka Origos utveckling. (ej krav)
- Användarträffar årligen.
- Nyhetsbrev.
- GitHub.
 - Kodhantering
 - Dokumentation
- Slack
 - Diskussionsforum

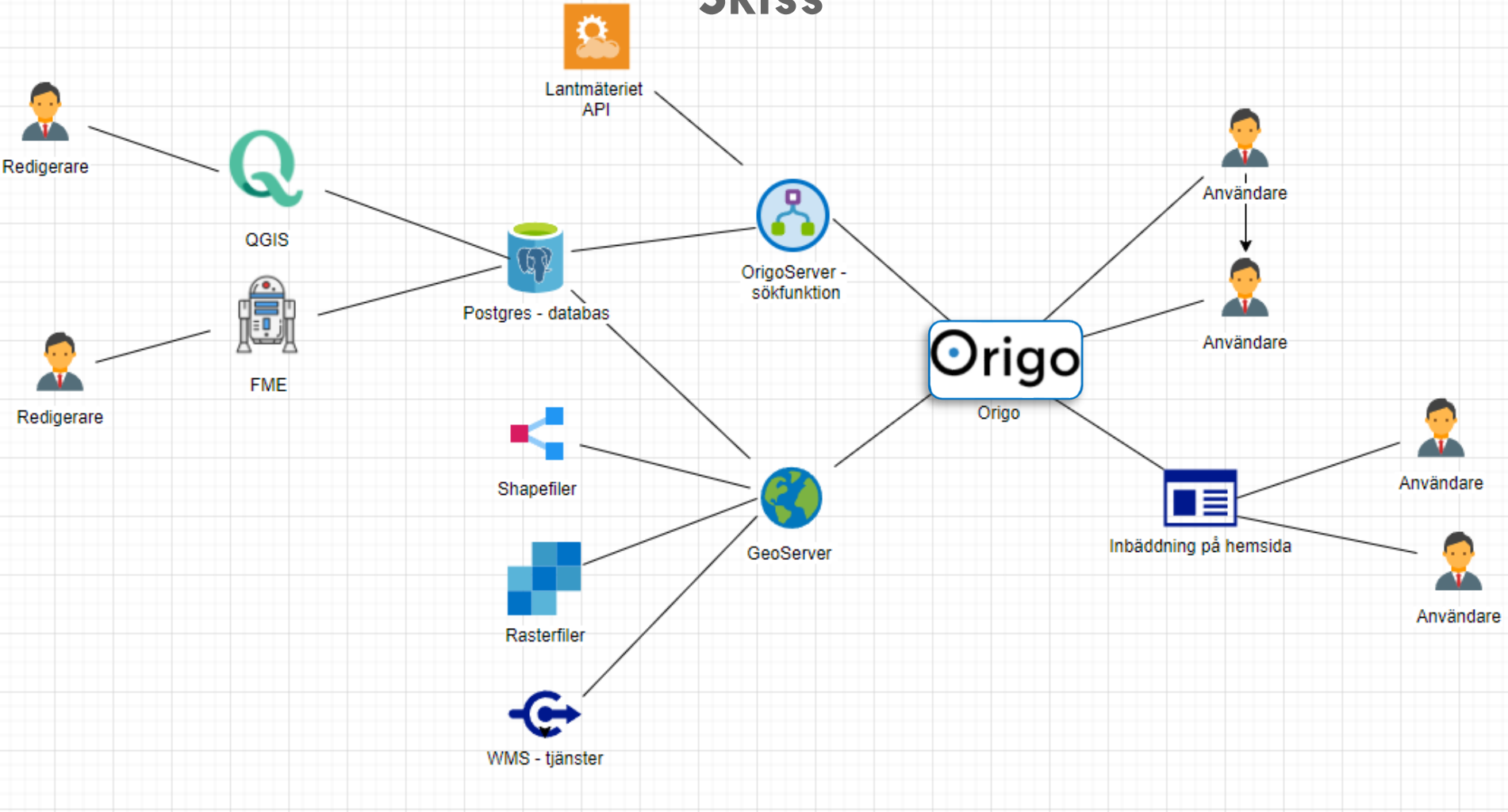


Hur är Origo uppbyggt?

- Origo
 - Ramverk för webkartor.
 - Openlayers - bibliotek för webkartor (JavaScript).
 - GeoServer som kartmotor.
 - OrigoServer - sökfunktion , koppling till olika API:er.

***API =applikationsprogrammeringsgränssnitt**

Skiss

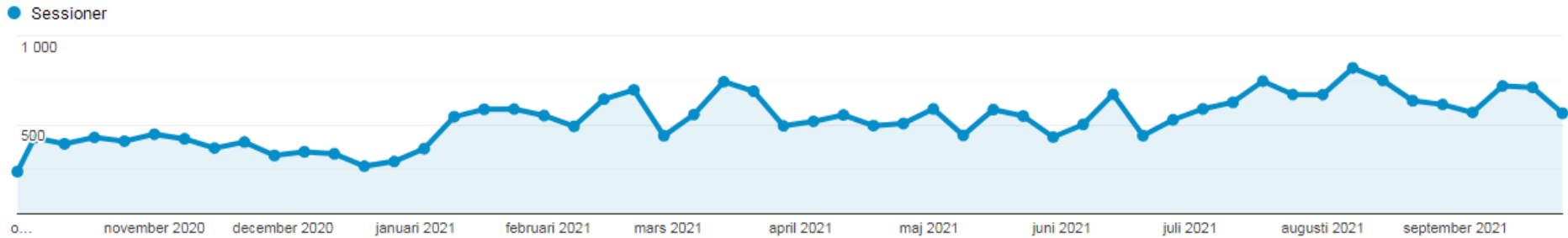


Funktioner i kartan

- <https://karta.morakommun.se/>
- <https://karta.orsa.se/>
- Lagerväljare
- Sök
- Klicka för info
- Dela karta – med aktuella lager
- Mäta
 - Längd
 - Area
 - Höjd
- Gatuvy
- Utskrift
- Visa nuvarande position

Statistik

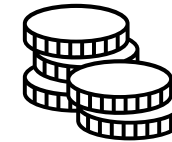
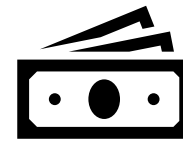
Sessioner per vecka



Enhetskategori	Sessioner	Sessioner	Bidrag till summan: Sessioner
	27 987 % av det totala antalet: 100,00 % (27 987)	27 987 % av det totala antalet: 100,00 % (27 987)	
1. desktop	15 462	55,25 %	
2. mobile	11 575	41,36 %	
3. tablet	950	3,39 %	

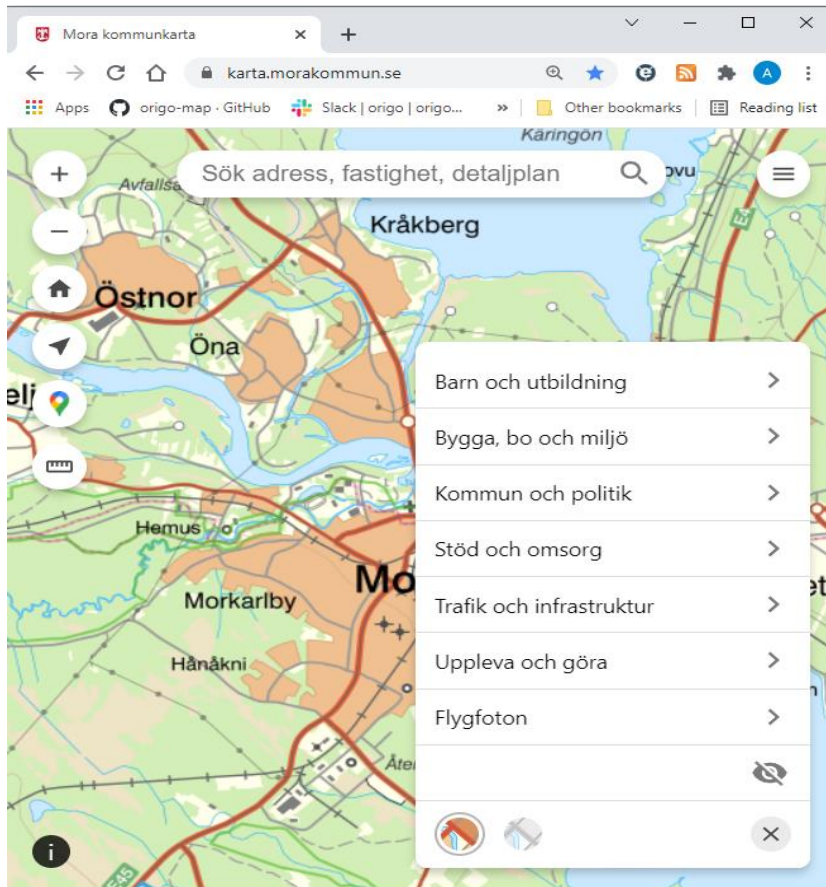
Fördelar / Nackdelar

- Open source- inga licenskostnader
- Nya uppdateringar tillgängliga direkt på GitHub.
- Hjälp finnas genom Origosamverkan
 - Slack
 - Andra kommuner



Fördelar / Nackdelar

- Designad för att fungera bra på både dator och mobil.



Fördelar / Nackdelar

- Användarvänligt
...så gott det går...
- Strävar efter ett "rent"
användargränssnitt.

*"Klickar överallt men hittar ingenting...
gör om gör rätt"*

"Kartan stämmer inte...."



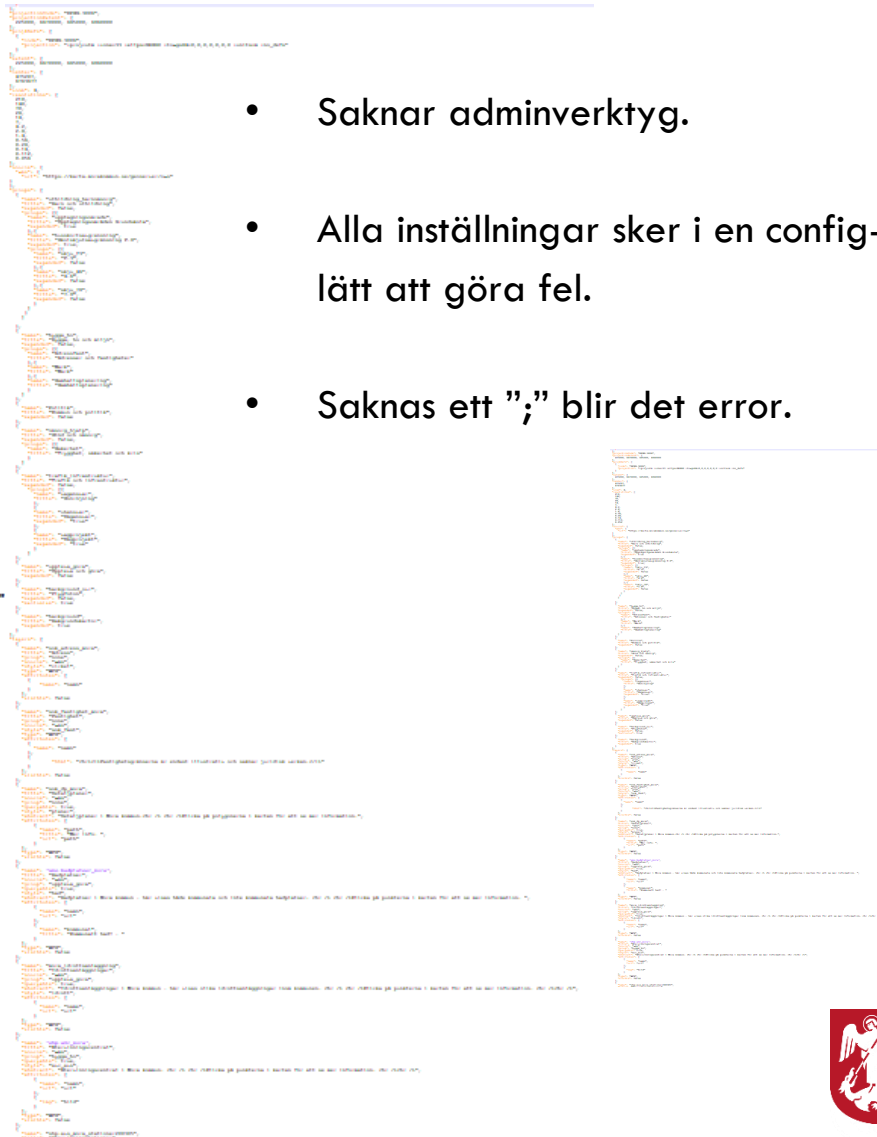
```

"projectionCode": "EPSG:3006",
"projectionExtent": [
  225000, 6670000, 685000, 6960000
],
"proj4Defs": [
  {
    "code": "EPSG:3006",
    "projection": "+proj=utm +zone=33 +ellps=GRS80 +towgs84=0,0,0,0,0,0,0 +units=m +no_defs"
  }
],
"extent": [
  225000, 6670000, 685000, 6960000
],
"center": [
  475207,
  6763677
],
"zoom": 4,
"resolutions": [
  210,
  140,
  70,
  28,
  14,
  7,
  4.2,
  2.8,
  1.4,
  0.56,
  0.28,
  0.14,
  0.112,
  0.056
],
"source": {
  "wms": {
    "url": "https://karta.morakommun.se/geoserver/ows"
  }
},
"groups": [
  {
    "name": "utbildning_barnomsorg",
    "title": "Barn och utbildning",
    "expanded": false,
    "groups": [
      {
        "name": "upptagningsomrade",
        "title": "Upptagningsområden Grundskola",
        "expanded": true
      },
      {
        "name": "busskortsavgransning",
        "title": "Skolskjutsavgränsning F-9",
        "expanded": true,
        "groups": [
          {
            "name": "skju_f3",
            "title": "F-3",
            "expanded": false
          },
          {
            "name": "skju_46",
            "title": "4-6",

```

Fördelar / Nackdelar

- Saknar adminverktyg.
- Alla inställningar sker i en config-fil. – lätt att göra fel.
- Saknas ett ";" blir det error.

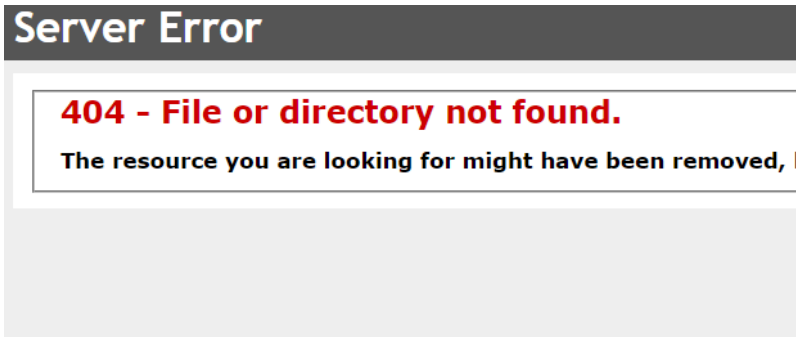


Fördelar / Nackdelar

- Vem har ansvar för innehållet i kartan, är det uppdaterat?

"Kartan stämmer inte....varför är den inte uppdaterad?"

- Behöver lösa problem som dyker upp själv – ingen programleverantör att luta sig tillbaka emot.



Tillägg till Origo - plugins

- Medborgardialog
 - https://karta.orsa.se/demo/medborgardialog/dialogue_edit_orsa.html
 - https://karta.orsa.se/demo/medborgardialog/dialogue_view_orsa.html
- Redigeringsverktyg
- Rita i kartan.

- Används i digital översiktsplan

Frågor?