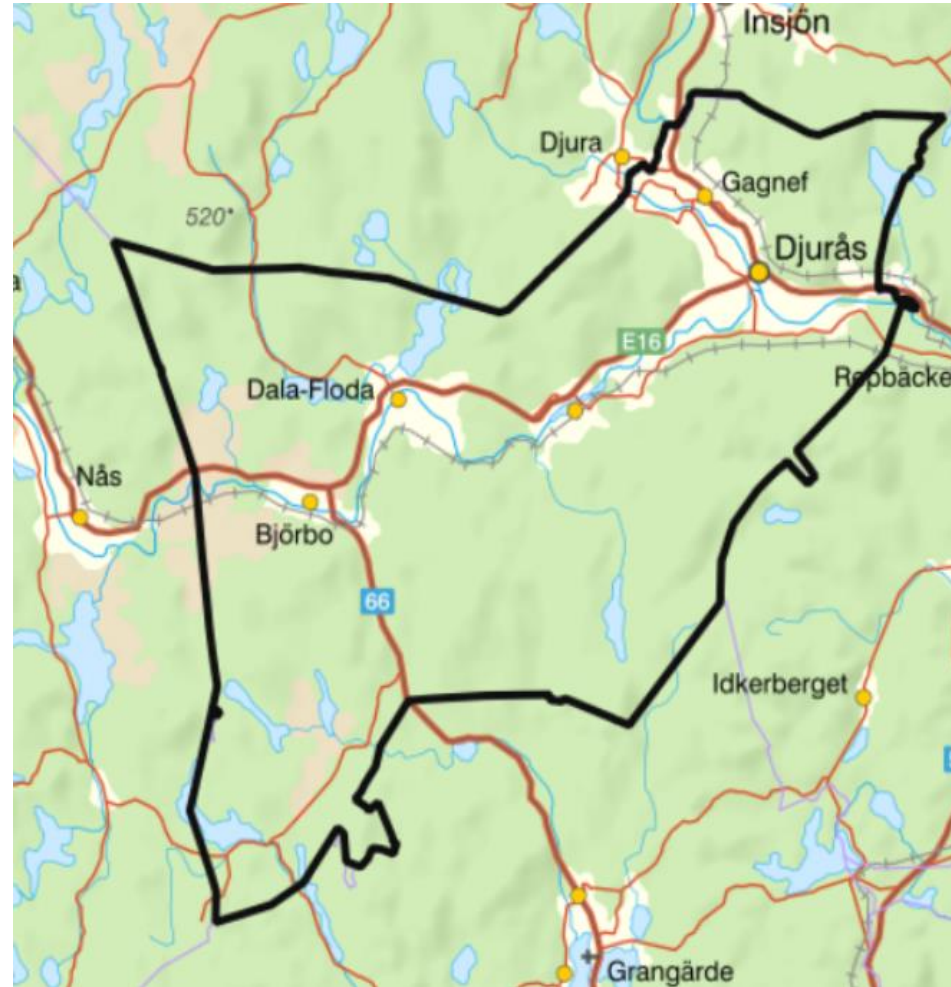


Webbkartan i Gagnef



Gagnefs kommun i korthet

- Liten kommun med ca 15 000 invånare, ca 81500 hektars yta
- Typiskt Gagnef:
 - Naturen, ca 83 % skog.
 - Älvarna
 - Vandringsleder
 - Svergies enda flottbroar
- Internt: 7 förvaltningar;
 - 11 avdelningar



Gagnefskartan

- En intern karta som används av de flesta. Vi har ingen extern karta.
- Sokigos karttjänst CSM används.
- Kommunens Kart- och GIS ingenjör ajourför och uppdaterar kartan
- Uppgraderingar/kostnader av kartan finansieras av Kart/mätenheten.
- CSM är en modulbaserad plattform så vi betalar för de moduler (=funktioner) som vi vill ha.

Vad ingår i Gagnefs CSM?

- WMSer
- Ortofoto
- Baskarta
- Detaljplanelinjer/områden och översiktsplan
- Egna skapade lager/analyser
- Lager hämtade från andra myndigheter, t.ex Lantmäteriet och Länsstyrelsen
- Fastighetsregistret och folkbokföringsregistret
- [Gagnef CSM](#)



Bakomliggande databaser och system



Mapinfo easyloader

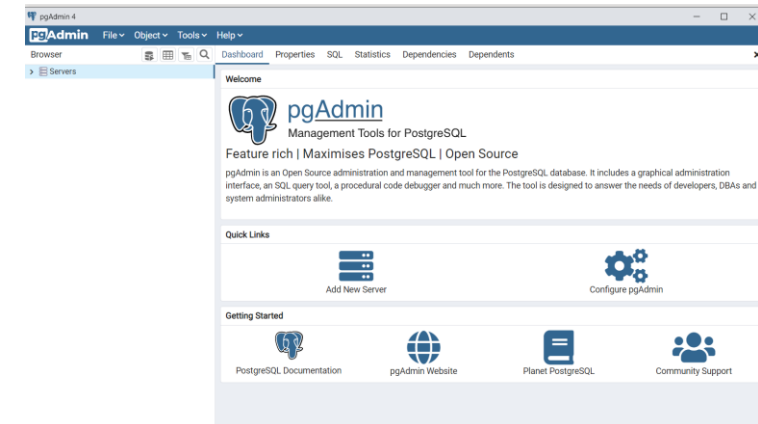
- Spara ner filer i vektorformat till databasen (oracle)

PgAdmin

- Skapa anslutningar, tabeller och sheman mot PostgreSQL databas

2 databaser

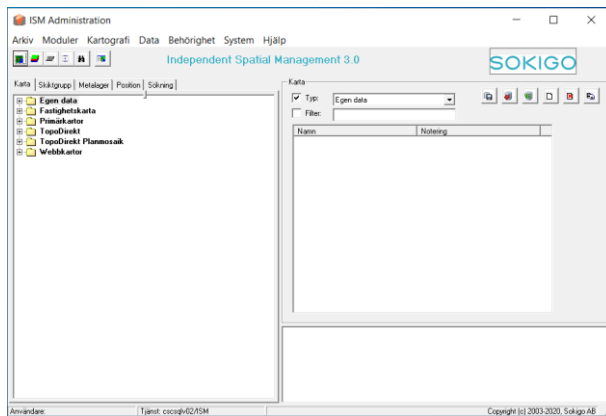
- Oracle – för egen data
- PostgreSQL – för baskarta



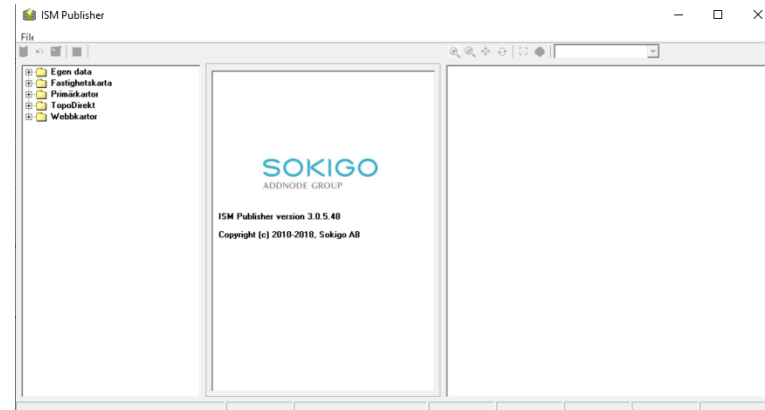
Bakomliggande databaser och system (forts.)

Hantering av databas –ISM admin

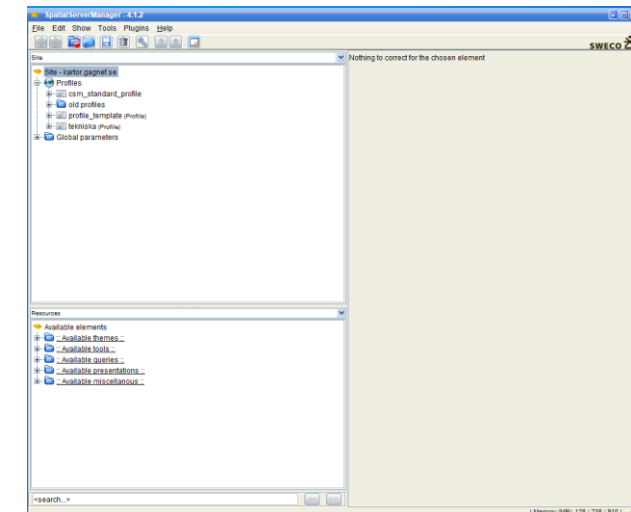
- Hämtar info från databas
- Skapa kartor, stilsättning för olika programvaror, hantera WMSer som ska användas i kartan administrera behörigheter etc.



Publicering–ISM publisher
Hämtar info från skapade kartor,
stilsättning för publicering



SSM – publicerat på CSM
Hämtar info från ISM
publisher.
Här väljs vad och hur lagret
ska visas.



Fördelar/Nackdelar

Fördelar

- Lätt att bygga upp struktur och strukturera upp precis som man vill. Enkelt att följa.
- Bra funktioner: T.ex skapa egna temporära skisser direkt i kartan, öppna externa sidor som google maps, eniro etc, skriva ut pdfer. Kan visa information om de olika attributen.
- Lätt att öppna upp ISM kartorna samt göra ändringar när datat väl är på plats. För att göra ändringar görs det i topodirekt (GIS/CAD program för mätverksamhet)

Nackdelar

- Bökig hantering av lagren och metadatat i SSM efter publicering. Tungrott, segt och tidskrävande.

Framtiden

- Kartprofiler baserat på avdelning internt
- En extern karta där medborgarna kan se begränsat antal lager från kommunens karta
- Digitala detaljplaner och digital översiktsplan
- Vi hoppas på bättre versioner av SSM och CSM som kan göra hanteringen lättare framöver.
- E-tjänster

Tack för visat intresse och för att ni lyssnat!

Linnéa Olhans

Kart- och Gis ingenjör, Kommunstyrelsens förvaltning

GAGNEF

Gagnefs kommun

785 80 Gagnef

Besöksadress: Färjbacksvägen 5, Djurås

Telefon: 0241-15159