

Pix4D

Bearbetning av drönarbilder





Hammarö kommun

- Litet till ytan
- Vänerstrandlinje nästan runt om
- Tätort Skoghäll ca 7 km från Karlstads centrum
- Strax under 17000 invånare
- En GIS-ingenjör och en kart- och mättingsingenjör



Drönare

- Kommunen var sedan tidigare operatör.
- Fick genom drönarorganisation våren 2022.
- Utbildning till fjärrpilot sommaren/hösten 2022.
- Skaffade DJI mini 2 hösten 2022.
- Köpte pix4d i februari 2023.



WebODM



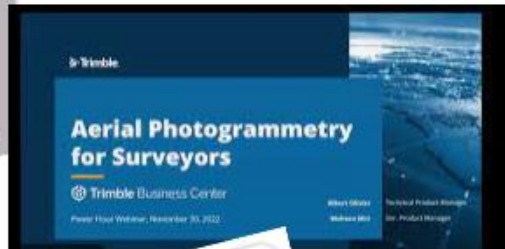
Agisoft
Metashape




DIX4D



UASMaster
Powerful deliverables from images
collected with Unmanned Aircraft systems



Trimble
Aerial Photogrammetry
for Surveyors
Trimble Business Center
Peer-Hov Webinar, November 20, 2022



esri drone2map for arcgis

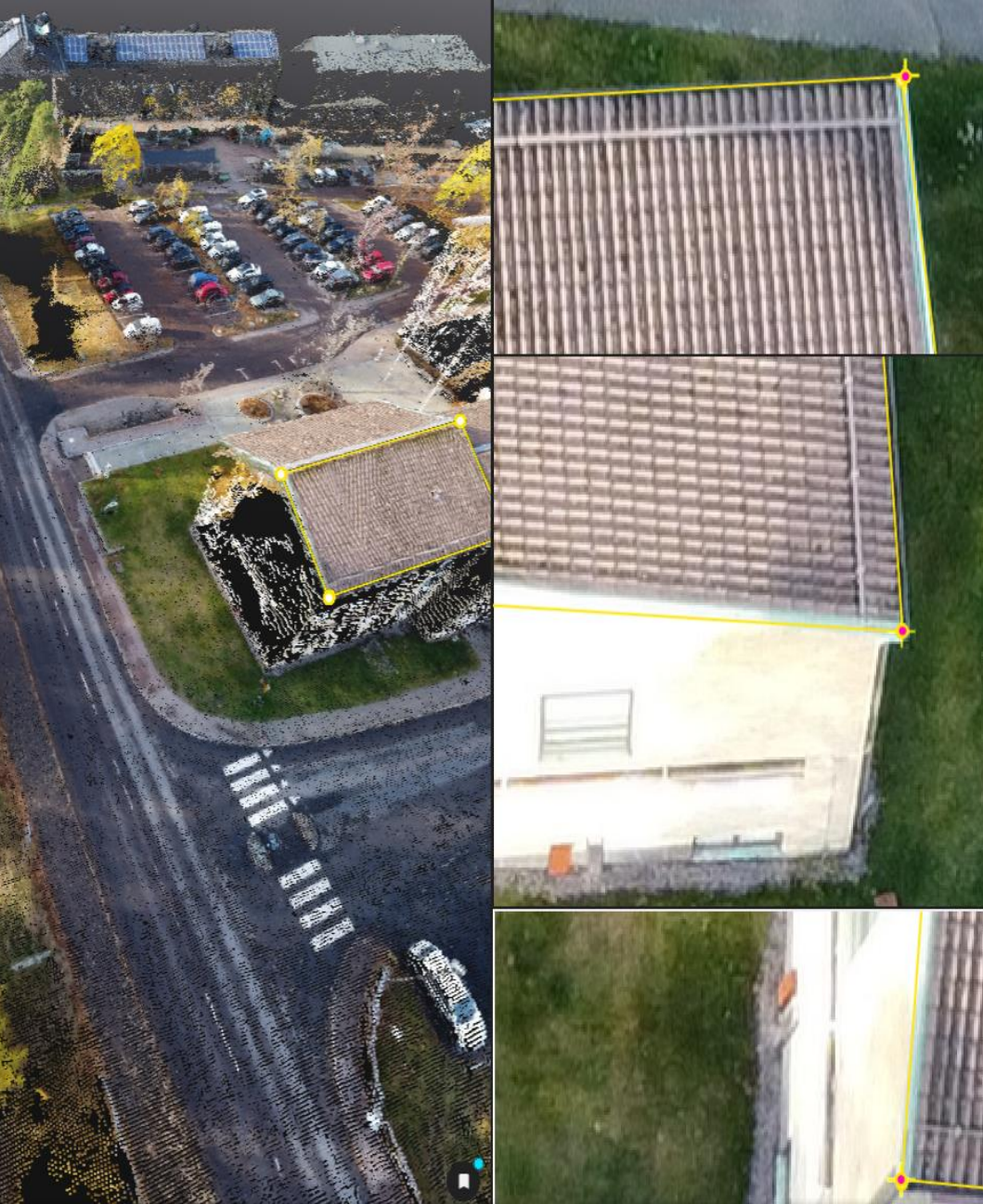
Utvärdering av mjukvaror

- Förstaalternativet föll bort p.g.a. att programvaran är rysk.
- Jämförde 4 andra mjukvaror/leverantörer, varav en open source.
- Begränsad budget.
- Föll för en kombination av användarvänlighet, funktion och prismodell.



Pix4D matic

- Mjukvara för bearbetning av drönarbilderna till punktmoln, ortofoton, höjdmodeller m.m.
- Bra arbetsflöde och mycket trevlig hantering av markstöd.
- Största projekten hittills har varit ca 600 bilder. Mjukvaran ska klara större projekt.
- Bra med mycket ramminne.



Pix4D survey

- Använder punktmolnet från pix4D matic tillsammans med de orienterade bilderna.
- Möjlighet att vektorisera till lagerstruktur a la cad.
- Export till dxf, shp, GeoJSON och csv.

