



VAD HÄNDER PÅ LANTMÄTERIET



ANIKA HENRIKSSON

REGIONAL GEODATASAMORDNARE

2024-03-26



AGENDA

- Värdefulla datasett (HVD) och Geodatasamverkan
- Smartare samhällsbyggnad
- DRK-avtalet
- Nationella Geodataplattformen
- Planer och utfall
- Blåjuskollen
- AI genererade kartor



ÖPPNA DATADIREKTIVETS GENOMFÖRANDEFÖRORDNING

High value dataset (HVD). På svenska, enligt förordningen, särskilda värdefulla dataset

HVD ska vara:

- Avgiftsfria
- Tillhandahållas i öppna format
- Tillhandahållas via API:er och bulknedladdning
- Tillgängliga för vidareutnyttjande enligt CCBY 4.0 eller lägre

HVD som berör Lantmäteriet:

- Administrativ gränser
- Ortnamn
- Adresser
- Byggnader
- Fastighetsgränser
- Hydrografi
- Marktäckedata
- Höjddata
- Ortofoto

*Lantmäteriets HVD
tillhandahålls senast
9 februari 2025*



IMPLEMENTERING PÅ LANTMÄTERIET

Som en del i implementationsarbetet ingår att se över:

- Produktpåverkan
- Support
- Avtalshantering
- IT-utveckling
 - Dimensionera och anpassa systemen för en ökad efterfrågan
 - Automatisera tillgången av vår information



KOMMUNSAMVERKAN

Idag bygger delar av samverkan på att Lantmäteriet får **externa intäkter** från bland annat försäljning av den data som kommunerna levererar och ajourför.

Denna samverkan rör adresser, byggnader och viss övrig topografi – **ABT-avtalen**.

- Med HVD får de utpekade datamängderna inte längre ha en avgift och därmed faller grunden för **ersättningsmodellen** som råder för den samverkan.
- Kommunernas avgifter i **Geodatasamverkan** för tillgång till Lantmäteriets geodata kommer att minska på sikt.

GEODATASAMVERKAN OCH ABT-AVTAL

Läget just nu för:

Geodatasamverkan

- Inga avtal sägs upp 2024.
- Modellen kvarstår under 2025

ABT-avtal

- Arbete pågår i avtals-gruppen

Avtalsuppföljning för ABT utskickat



VAR KAN DU FÅ INFORMATION OM ÖPPNA DATA?

LANTMÄTERIET



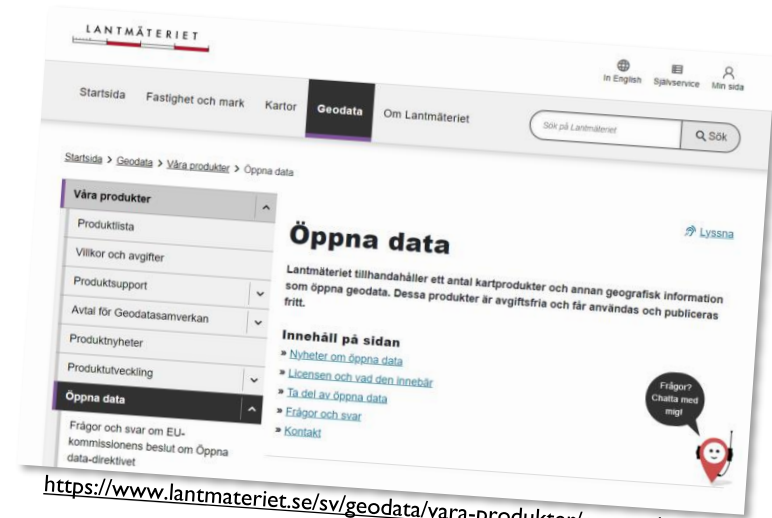
SKR / Näringslivsarbete_digitalisering / Digitalisering / Datadriven utveckling / Öppna data, stöd

Publicerad 31 januari 2023

Öppna data, stöd

Tips och vägledning för att stödja arbetet vid införande av öppna data.

<https://skr.se/skr/naringslivsarbetedigitalisering/digitalisering/datadrivenutveckling/oppnadastod.947.html>



Sveriges
Kommuner
och Regioner



SKR / Samhällsplanering_infrastruktur / Planering_byggnad_bostad / Geodata_lantmateriet / Öppna geodata

Publicerad 16 augusti 2022

Öppna geodata

Lite förenklat kan öppna data beskrivas som information från offentliga organisationer som får tillhandahållas och utnyttjas fritt, utan betydande tekniska eller rättsliga begränsningar. Informationen ska uppfylla kraven i den så kallade Open Definition. I Sverige brukar kommuner och Lantmäteriet delfinansiera hanteringen av grundläggande geodata genom nyttjanderättsavgifter. Det kan tolkas som en begränsning av ett fritt nyttjande.

Open Definition

Öppna geodata har blivit vanligare under de senaste åren och många länder, bland annat i Norden, har infört dem i någon form. Flera kommuner har öppnat delar av sin geodata och ytterligare kommuner planerar ett öppnande.

<https://skr.se/skr/samhallsplaneringinfrastruktur/planeringbyggande/bostad/geodatalantmateriet/oppnageodata.4234.html>



MYNDIGHETEN FÖR
DIGITAL FÖRVALTNING
Agency for Digital Government



Start / Kunskap och stöd / Öppna och delade data

Öppna och delade data

Data och information är en viktig resurs med möjlighet att bidra till en rad olika positiva värden för samhället. DIGG arbetar för att främja tillgängliggörande och vidareutnyttjande av data från den offentliga förvaltningen. Här hittar du information om vilka nyttor som en ökad tillgång till data kan leda till, samt länkar till mer fördjupade stöd och vägledning.

Offentliga aktörer

<https://www.digg.se/kunskap-och-stod/oppna-och-delade-data>

VAR KAN DU FÅ INFORMATION OM ÖPPNA DATA?

Lantmäteriet:

<https://www.lantmateriet.se/sv/geodata/vara-produkter/oppna-data/>

DIGG:

<https://www.digg.se/kunskap-och-stod/oppna-och-delade-data>

SKR:

<https://skr.se/skr/naringslivarbetedigitalisering/digitalisering/datadrivenutveckling/oppnadastod.947.html>

OMFATTNING OCH INNEBÖRD DRK-AVTAL

Översyn av DRK-avtalet sker under 2024

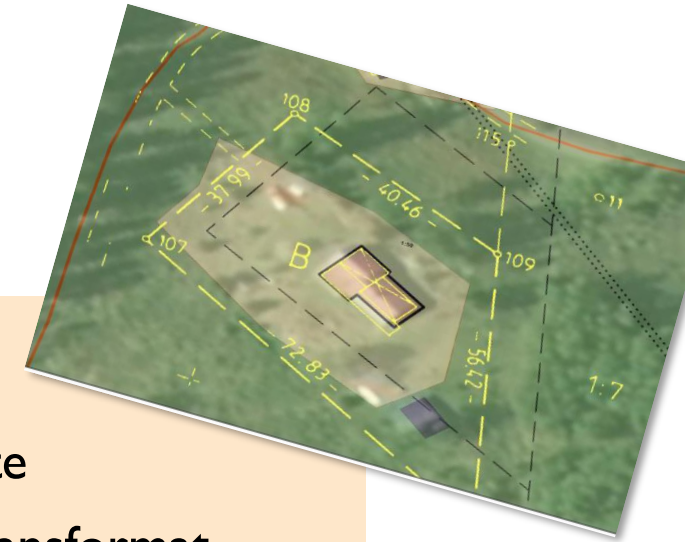
Kommunen och Lantmäteriet använder och förbättrar gemensamt den nationella registerkartan.

Avtalet omfattar

- Fastighetsindelning
- Rättigheter och gemensamhetsanläggningar

Avtalet innebär

- Kontinuerligt förbättringsarbete
- Utbyte genom flera olika leveransformat
- Löpande återföring av information till kommunen
- Utbildning



Pilot 2024 – ”Förbättrad rättslig kartredovisning och teknisk kvalitets-redovisning i DRK”

Har du frågor om DRK-avtalet kontakta din regionala geodatasamordnare

AKTIVITETER SOM UTFÖRS I KVALITETSUTVECKNING

Produktionsstatus KUF

Marksamfälligheter inom Prio



Officialrättigheter 3.3.3a

Marksamfälligheter utom Prio

Marksamfälligheter inom Prio

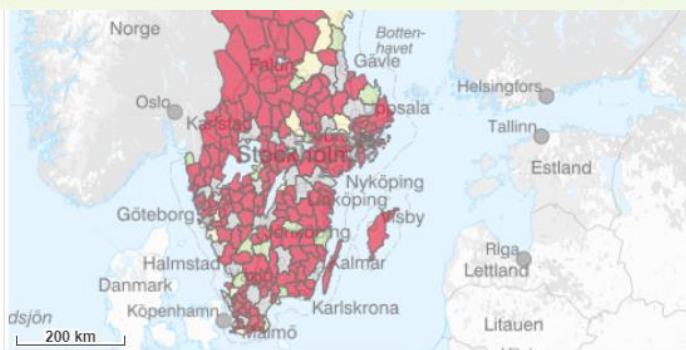
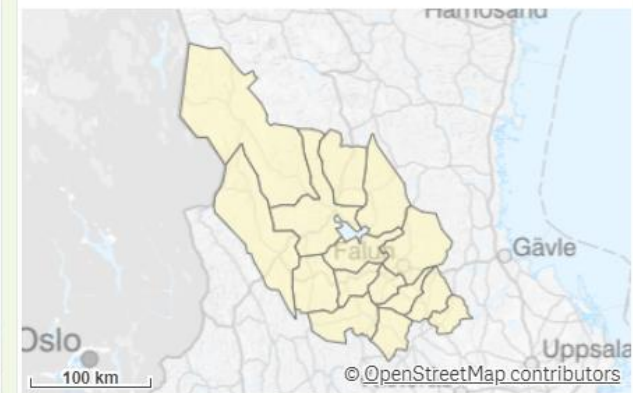
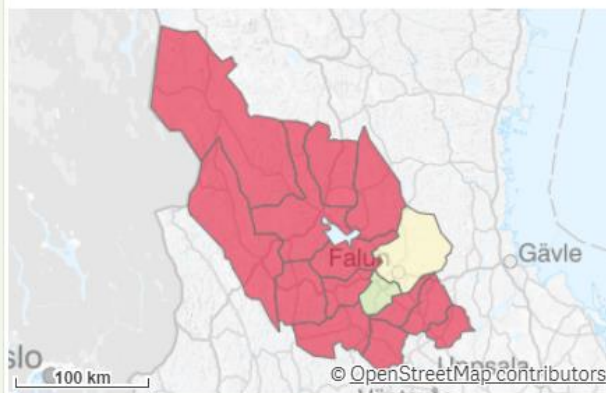
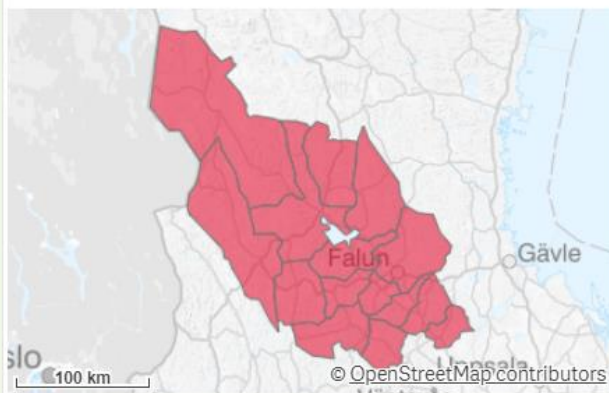
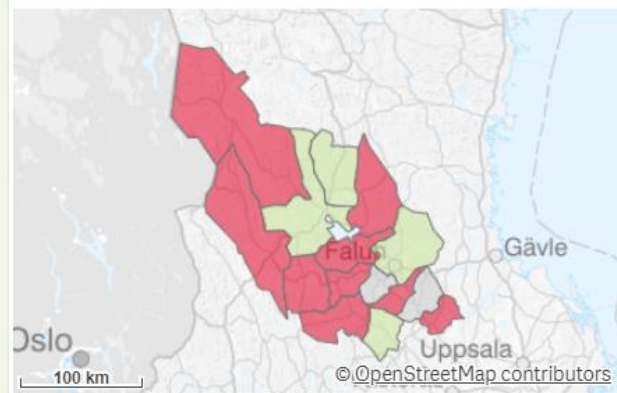
Registrera EVL-förrättningar enligt 1939-års lag

Officialrättigheter 3.3.3a

Marksamfälligheter utom Prio

Marksamfälligheter inom Prio

Registrera EVL-förrättningar enligt 1939-års lag





Smartare samhällsbyggnadsprocess

Smartare samhällsbyggnadsprocess syftar till att med digitaliseringens möjligheter skapa en enklare, öppnare och mer effektiv planerings- och byggprocess till nytta för medborgare, företag och andra aktörer.

NATIONELL ENHETLIGHET

EFFEKTIVT – SÄKERT – INNOVATION OCH TILLVÄXT

För kommunen:

- Underlättar kommunsamverkan
- Samma datamängder
- Underlättar kravställning
- Inte uppfinna hjulet på varje kommun.



För kommunens exploatörer:

- Enhetlighet i kontakten med olika kommuner
- Nationell åtkomst
- Grund till standardisering i byggsektorn.



För Sverige:

- Innovation och tillväxt
- Enhetlig säkerhetsbedömning och informationshantering
- AI-driven utveckling
- Samma datamängder i samhällsviktiga processer.



PÅGÅENDE ARBETE MED NATIONELLA SPECIFIKATIONER

F FÖRSTUDIE

- Riksintressen
- Kommuners storskaliga geodata
 - Markdetaljer och brytlinjer
- Marktäcke och markanvändning
- Vägplaneinformation

B BESLUT OM UPPSTART

- Kommuners storskaliga geodata
 - Höjd

F FÖRBEREDELSE

- Administrativa och statistiska indelningar

U UTKAST

- Översiktsplan
- Strandskydd
- LAS-data

T TEST

- Geotekniska markundersökningar
- Stompunkter
- Kulturhistoriska lämningar

G GÄLLANDE

- Detaljplan
- Planbeskrivning
- Byggnad
- Gräns för fjällnära skog



Mars 2024



DATAMÄNGD ÖVERSIKTSPLAN

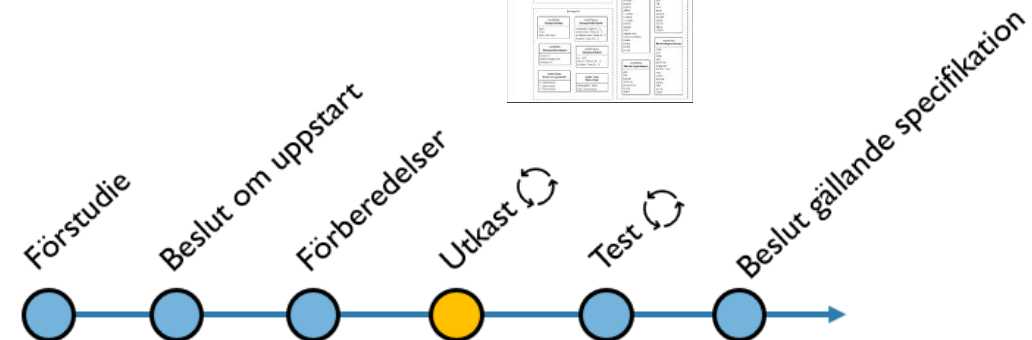
Ger vägledning för beslut om hur mark- och vattenområden ska användas och hur den byggda miljön ska användas, utvecklas och bevaras

- Status: Utkast
- Tidplan: Gällande specifikation 2026
- Ansvarig: Lantmäteriet (i nära samverkan med Boverket)



Milstolpar framöver:

- Utkast 4 till referensgrupp i december 2023
- Testversion vid halvårsskiftet 2024



REGERINGSUPPDRAG SOM DRIVER PÅ DIGITALISERINGEN

Färdplanen ska beskriva vilka **mål och tillstånd** som ska uppnås

- När
- Vem som ansvarar

Det ska framgå hur arbetet **bör bedrivas** inom följande områden:

- Delprocesserna i samhällsbyggnadsprocessen.
- Nationell infrastruktur.
- Informationsmängder och informationsförvaltning på lång och kort sikt.
- Nationell regelutveckling i relation till internationell.
- Samordna pågående initiativ.
- Framgå vilken aktör som ansvarar för vad i utvecklingsarbetet.



Redovisas den 30 april 2024

Genomförs i nära samarbete med SKR, Boverket, Länsstyrelserna, Naturvårdsverket och Trafikverket



Nationella geodataplattformen

I den Nationella geodataplattformen (NGP) kan producenter tillgängliggöra datamängder, exempelvis detaljplaner, som konsumenter kan konsumera.

STATUS NATIONELLA GEODATAPLATTFORMEN

29 november 2022

- **Producenter**

Underskrivna avtal: 218 kommuner

Datamängd tillgänglig: 77 kommuner

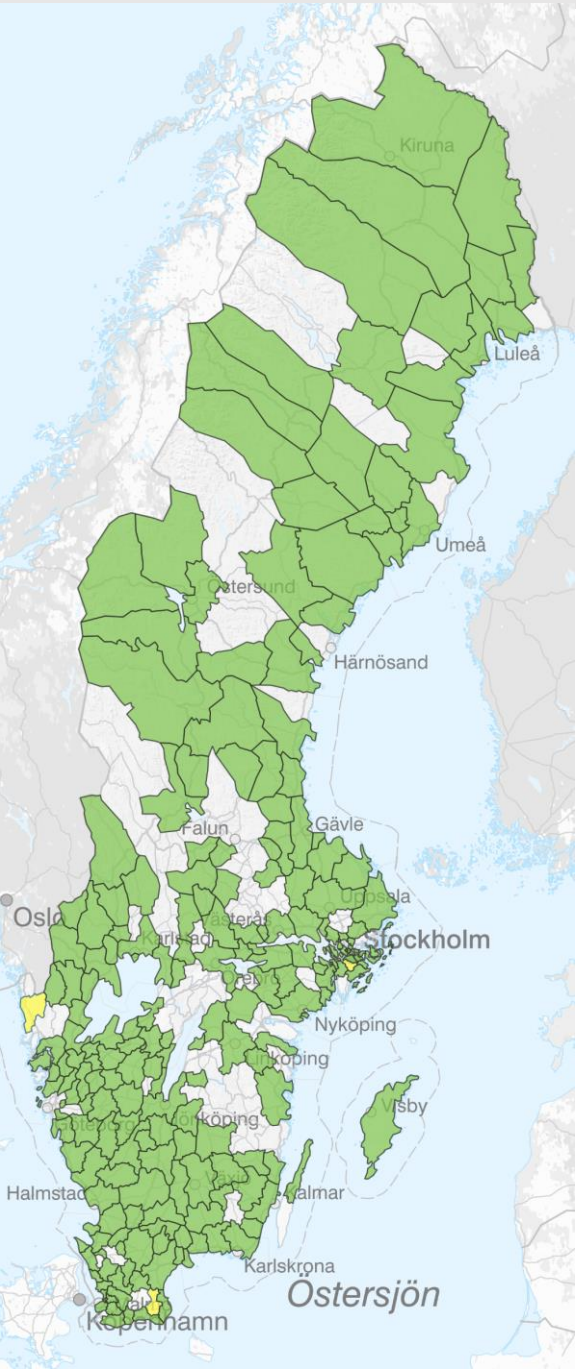
2449 detaljplaner

- **Konsumenter**

Totalt 392 st

Kommuner, myndigheter, företag och privatpersoner

För ett år sedan!

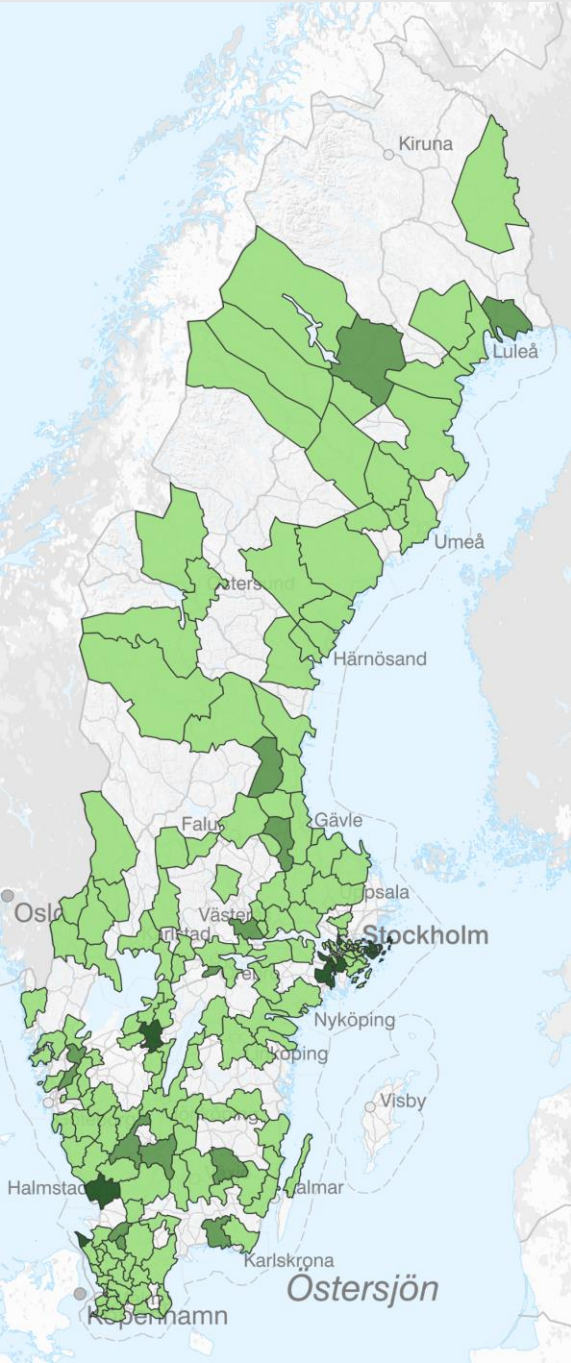




STATUS NATIONELLA GEODATAPLATTFORMEN

20 mars 2024

- **Producenter**
Underskrivna avtal: 270 kommuner, 2 myndigheter
- **Konsumenter**
Totalt 745 stycken
Kommuner, myndigheter, företag och privatpersoner



STATUS DATAMÄNGD DETALJPLAN

20 mars 2024

- Digitala detaljplaner
171 kommuner
7507 tillgängliggjorda detaljplaner
- Flest tillgängliggjorda detaljplaner
 - Södertälje 973 stycken
 - Halmstad 776 stycken
 - Botkyrka 607 stycken

*Hur är läget hos er?
Hur långt har ni kommit?*

LÄR MER OM SMARTARE SAMHÄLLSBYGGNADS PROCESS

Webbinarium och Workshops:

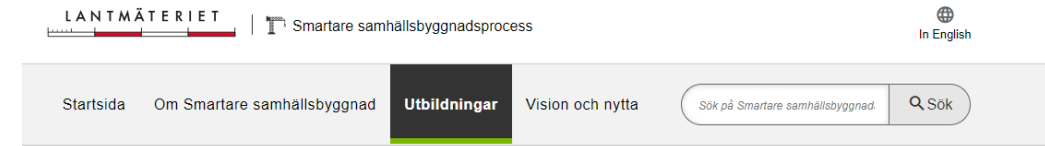
- Inspelat material hittas under [Utbildningar](#) och [Vision och nytta](#)
- Bl.a. från byggnads- och anslutningswebbinarier

Filmer som förklarar:

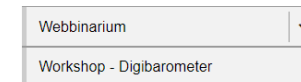
- Nationell specifikation byggnad
[Film om byggnad](#)
- Vad är nationella geodataplattformen
[Film om NGP](#)

Möten att ha koll på:

- [SSB informationsmöten](#)
- [Geodatarådet](#)



Smartare samhällsbyggnadsprocess > Utbildningar



Lyssna

Utbildningar

För att stötta kommuner och myndigheter i digitaliseringsarbetet, i smartare samhällsbyggnadsprocess och i användandet av den Nationella geodataplattformen för att dela datamängder, erbjuds bland annat webinarier och workshops. Tillsammans skapar vi en smartare samhällsbyggnadsprocess.

Innehåll på sidan

- » [Webbinarium och workshops](#)
- » [Utbildningar inom smartare samhällsbyggnadsprocess](#)
- » [Stöd för upphandling](#)
- » [Smartare samhällsbyggnad - guide till datadrivna processer på kommunal nivå](#)
- » [Nya regler från 1 januari 2022](#)
- » [Om den Nationella geodataplattformen](#)

Webbinarium och workshops

Webbinarium om anslutning, specifikationer och datamängder har genomförts för att underlätta anslutning och användning av den Nationella geodataplattformen för att dela





PLANER OCH UTFALL FLYGBILDER

Visar

- i vilka områden säsongens flygbilder finns färdiga på lager
- säsongens flygfotoplan
- långsiktig flygfotoplan
- indexrutor och beteckningar

[In English](#)
[Självservice](#)
[Min sida](#)

Startsida
Fastighet och mark
Kartor
Geodata
Om Lantmäteriet

Sök på Lantmäteriet

Sök

[Startsida](#) > [Geodata](#) > [Våra produkter](#) > [Produktlista](#) > Flygbilder Nedladdning

[Lyssna](#)

Våra produkter ^

Produktlista

Villkor och avgifter

Produktsupport v

Avtal för Geodatasamverkan v

Produktnyheter

Produktutveckling v

Öppna data v

Geodata utan kostnad för ambulans- och räddningstjänstverksamhet

Geodata för forskning, utbildning och kulturverksamheter

Hydrografi i nätverk v

Geotorget beställning v

Internationell samverkan v

GPS, geodesi och Swepos v

Flygbilder Nedladdning

En flygbild är en centralprojektion, utan korrigering för terrängens form eller kamerans vridningar. Det innebär att skalan i bilden varierar.

Innehåll på sidan

- » [Kort om produkten](#)
- » [Dokumentation](#)
- » [Planer och utfall](#)
- » [Demodata](#)
- » [Beställ produkt](#)

Kort om produkter

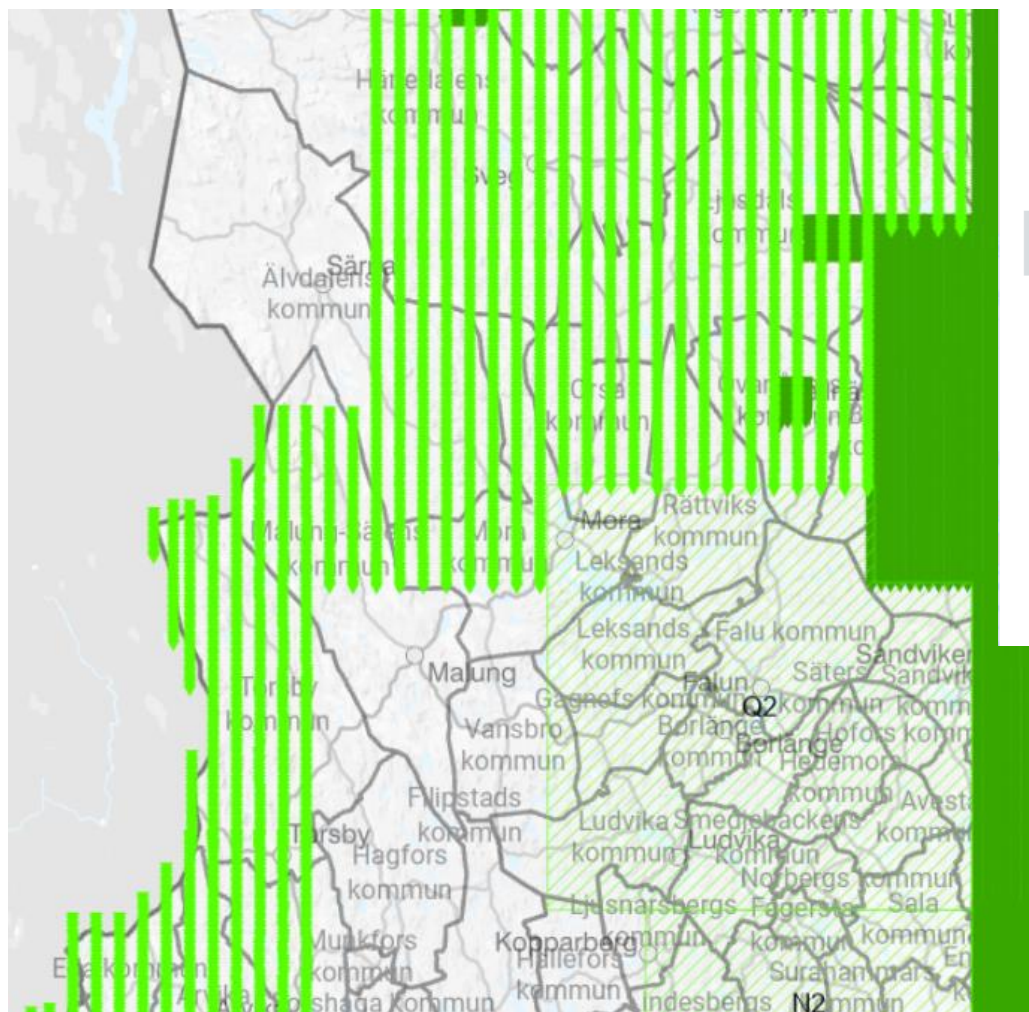
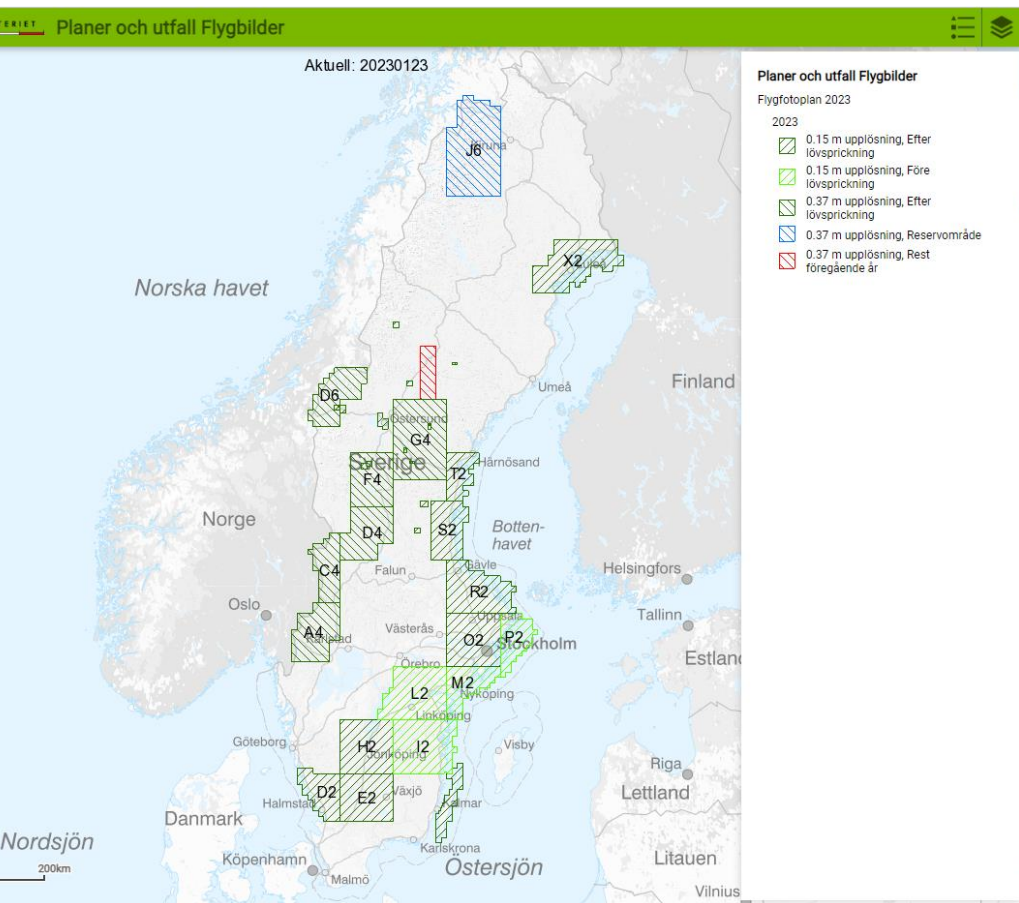
Flygbilder finns över hela Sverige intervall och upplösningar enligt d

Upplösningen 0,15 meter/pixel fin samt över tätorter (totalt cirka 44 % med upplösningen 0,37 meter/pix respektive 0,48 m/pixel.

[Läs om det nationella bildförsörjni](#)



PLANER OCH UTFALL FLYGBILDER DALARNA



KRISBEREDSKAP OCH BLÅLJUS

Lantmäteriet **samarbetar** med Trafikverket och Myndigheten för samhällsskydd- och beredskap (MSB) för att underlätta tillgången till nationella geodata för krisberedskaps- och blåljusaktörer.

- Tillsammans har vi tagit fram ett underlag för en nationell gemensam **bakgrundskarta** för krisberedskap och blåljus.
- Lantmäteriets **geodata** utgör en **viktig del** i blåljusaktörernas arbete.
- [Blåljuskollen](#) är framtagen för att stödja detta.

LANTMÄTERIET

In English Självservice Min sida

Startsida Fastigheter Kartor **Geodata** Om Lantmäteriet

Sök på Lantmäteriet Q Sök

Startsida > Geodata > Krisberedskap och blåljus

Våra produkter

GPS, geodesi och Swepos

Geodataportalen

Återförsäljare

Krisberedskap och blåljus

Blåljuskollen

Förstärkningsresurs Geocell

Handbok i mät- och kartfrågor, HMK

Ramverk för geodata baserat på standarder

Kraften i geodata

Lyssna

Krisberedskap och blåljus

Lantmäteriet samarbetar med Trafikverket och Myndigheten för samhällsskydd- och beredskap, MSB, för att underlätta tillgången till nationella geodata för krisberedskaps- och blåljusaktörer. Tillsammans har vi tagit fram ett underlag för en nationell gemensam bakgrundskarta för krisberedskap och blåljus.

Innehåll på sidan

- » [Gemensam lägesbild kräver gemensam bakgrundskarta](#)
- » [Rekommendationer för en nationell bakgrundskarta](#)
- » [Installera för att säkerställa tillgång och aktualitet](#)
- » [Nationellt referenssystem för positionering](#)
- » [Kommuner säkerställer kvaliteten med Blåljuskollen](#)

Gemensam lägesbild kräver gemensam bakgrundskarta

Många gånger behöver krisberedskaps- och blåljusaktörer samarbeta över geografiska och organisatoriska gränser. Då är det viktigt att ha en gemensam lägesbild med utgångspunkt i en gemensam bakgrundskarta.

Bakgrundskartan är en viktig förutsättning för att aktörerna ska kunna lokalisera, hitta rätt, välja bästa vägen och genomföra insatser effektivt.

REKORDÅR FÖR BLÅLJUSKOLLEN!

Anmälda 2023

1. Vårgårda
2. Herrljunga
3. Strömstad
4. Västervik
5. Ljungby
6. Bollebygd
7. Klippan
8. Burlöv
9. Gislaved
10. Lilla Edet
11. Boden
12. Upplands Väsby
13. Karlsborg
14. Hässleholm
15. Örebro
16. Kalix

Anmälda 2024

1. Simrishamn
2. Mönsterås
3. Jönköping

BrandGIS övning del 2 hålls i Falun den 20 maj

sv^{erige}SRadio Start Nyheter Poddar & program Direkt Min sida Mer

P4 Örebro Start P4 program A-O Tablå Låtlistor Arkiv Om... Tipsa!



Olle Lund är vakthavande befäl på polisen och en av dem som jobbade den där dagen i maj 2023. (Montagebild)
Foto: Sveriges Radio

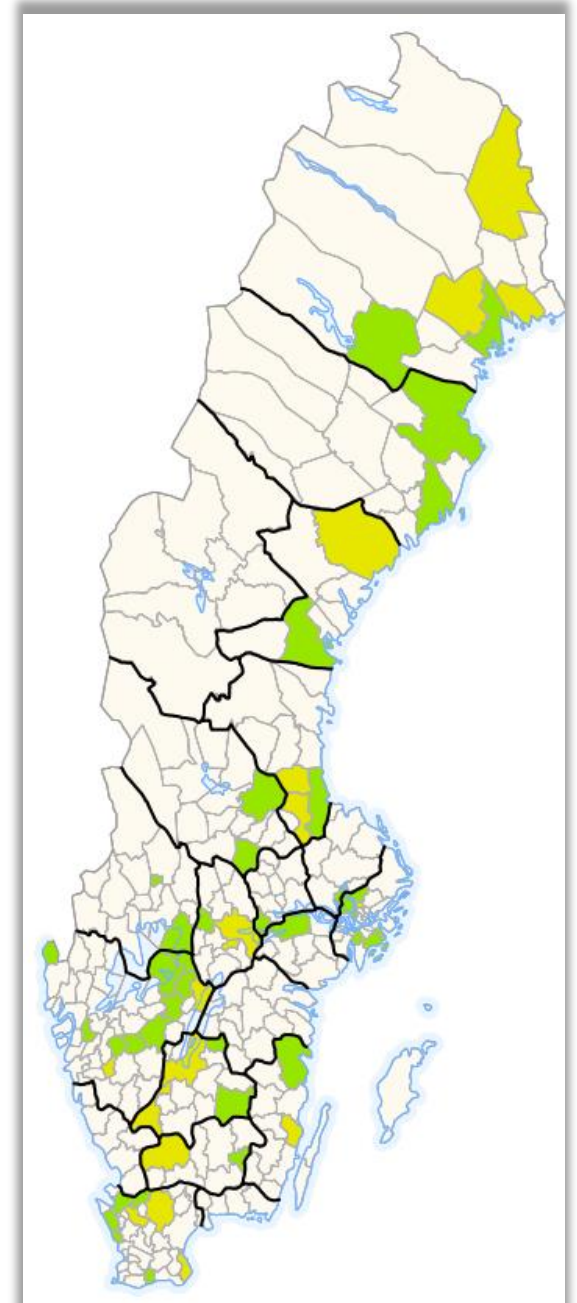
BROTT

Gamla kartor äventyrade polisens insats vid knivattack på skola

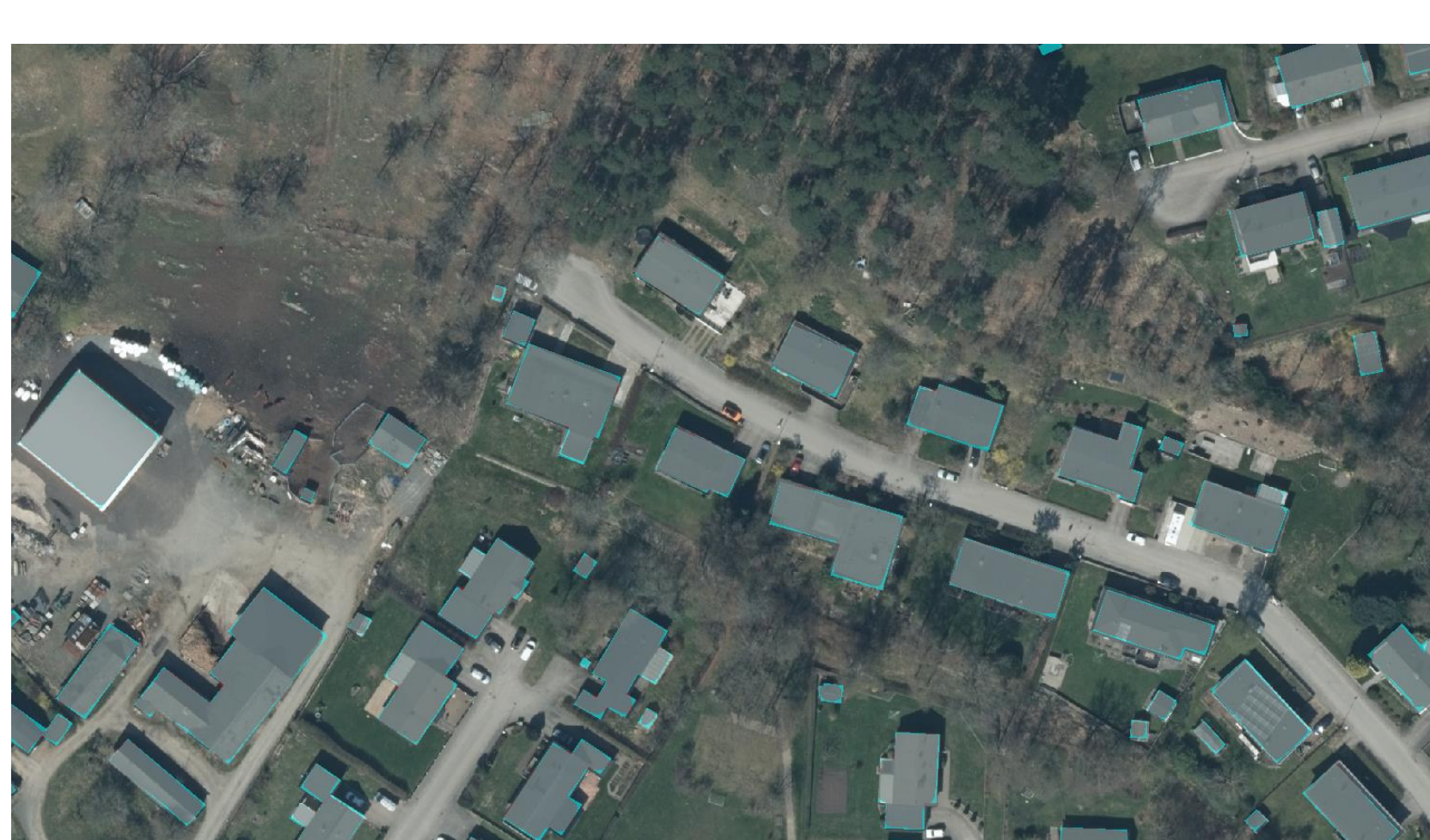
1:34 min [Min sida](#) [Dela](#)

Publicerat igår kl 06:19

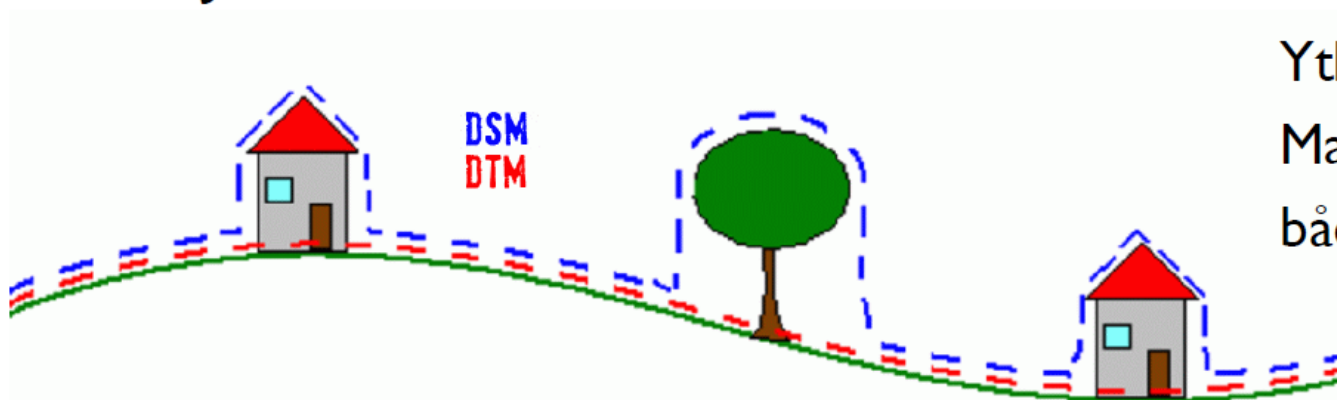
- När knivattacken på Engelbrektskolan i Örebro hände förra året så ropades först fel skolnamn från polisens ledningscentral.
- Anledningen är att kartorna som polisen använder sig av inte har uppdaterande namn på flera skolor i Örebro.
- Olle Lund från polisen menar att detta är allvarligt och kunde fått konsekvenser.



MASKININLÄRNING FÖR ATT HITTA BYGGNADER



HÖJDMODELLER



Ythöjdmodell (DSM)

Markhöjdmodell (DTM)

båda är "höjd över havet"



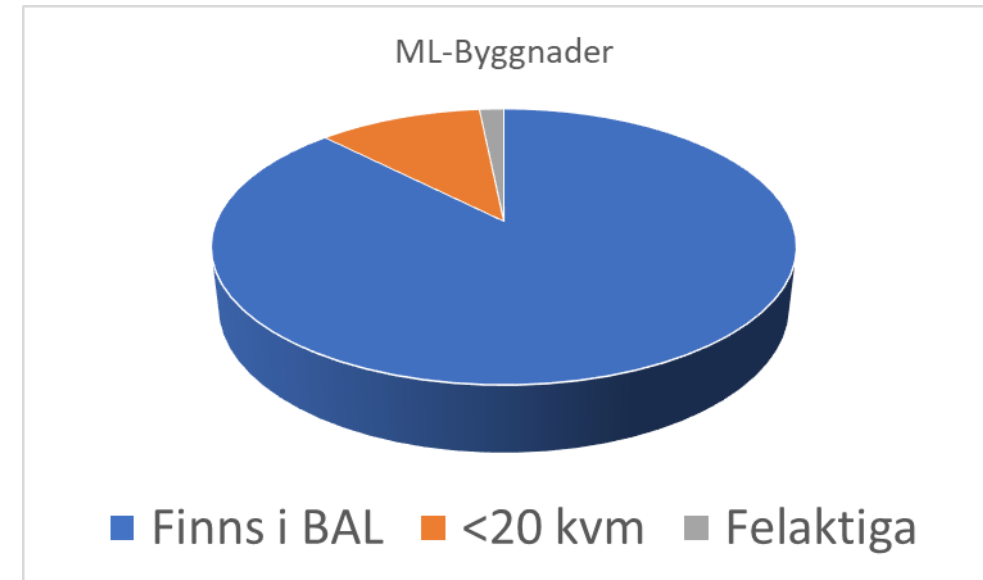
Normaliserad ytmodell =

$nDSM = DSM - DTM$

"höjd över mark"

VAD HITTAR ML JÄMFÖRT MED GRUNDDATALAGER - BYGGNAD, ADRESS OCH LÄGENHET?

- Av de nästan 199000 Byggnader som ML har **hittat** så finns ca **87%** av dessa i BAL efter ajourhållning.
- En stor del (11%) av de byggnader ML hittat som inte finns i BAL är **mindre än 20 kvm**.
- Övriga 2% är i huvudsak **feltolkningar** i form av jordhögar, viadukter, skog, ensilagebalar, brädhögar etc.

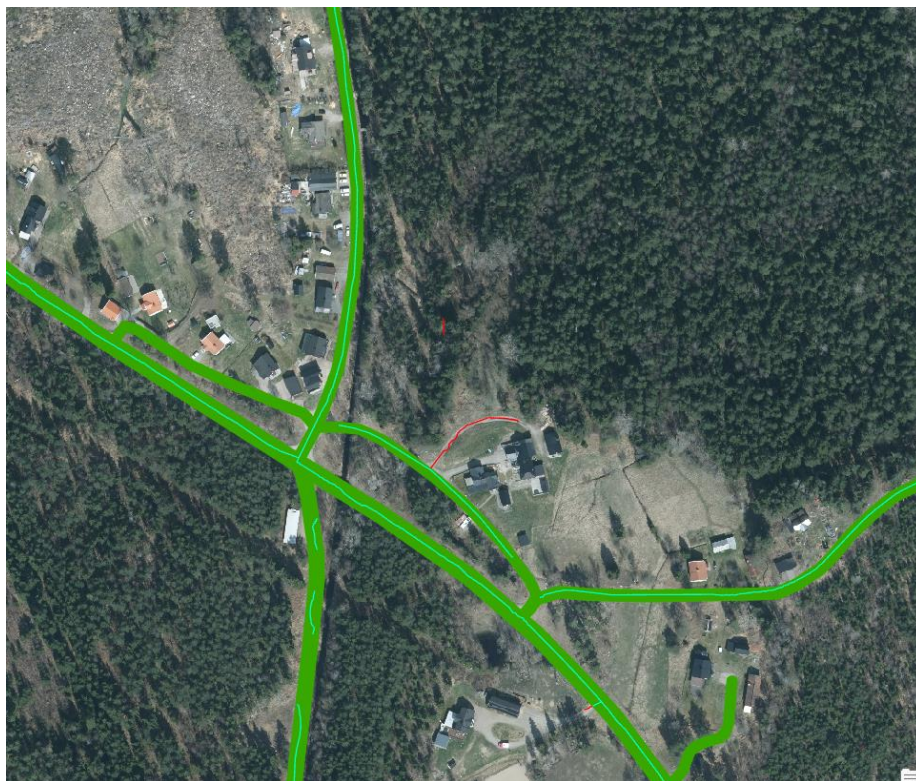


- Bra för att använda som ett underlag i produktionen. Stöd i vår ajourhållning både i 2D och i 3D.
- Inte aktuellt än att använda som ett "hoppa runt underlag", men vi ser det framför oss när ML-underlaget utvecklats vidare.
- För att använda underlaget för att "hoppa runt" krävs att...
 - vi ökar antalet korrekta träffar
 - vi minskar antalet träffar på objekt som inte är byggnader tex. höbalar, brädhögar (se bildexempel nedan)



MACHINE LEARNING - VÄGAR

- Uppdrag del 2 pågår och skall redovisas 5 Juli
- Målsättningen är att få ut fullständiga vägar och kopiera in i grunddata
- Bygger på att vi tar höjdvärden från markhöjdmodellen



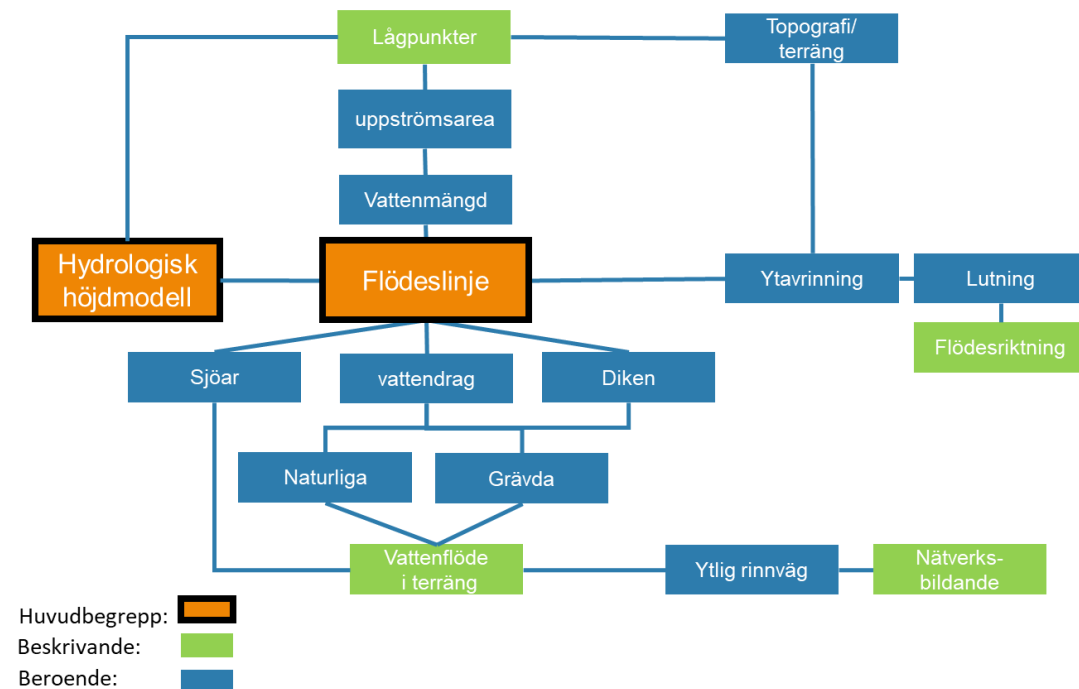
- Vägar som tillhör NVDB syns som tjocka gröna linjer
- Vägar som modellen har hittat, men ligger i NVDB är ljusgröna linjer
- Vägar som modellen har hittat men inte ligger med i NVDB är röda linjer.

HYDROLOGISK KORRIGERAD MARKHÖJDMODELL SAMT FLÖDESLINJER

Fortsättning på projektet *Flödeslinjer som myndighetsgemensamt underlag* som genomfördes under 2022. Fått medel från myndighetsnätverket för klimatanpassning

Delar i kommande projekt:

- Tillgängliggöra testdata och samla in användarnas behov och förväntningar
- Indata till HK-DEM och flödeslinjer
- Flödeslinjer i relation till Hydrografi i nätverk



VÄLJGEODATA.SE



SLUTA GISSA.

Här vill vi inspirera till utbildningar och jobb inom geodataområdet. Vi behöver fler experter på geodata. Det är viktigt för att vi ska klara av att lösa flera av våra stora samhällsutmaningar.



VAR KAN DU FÅ INFORMATION

Webbplats

www.lantmateriet.se/ngp

www.lantmateriet.se/smartsam (smartsam.se)

Geodatasupport

[Webbformulär](#)

Telefon 026-633600

Regionala geodatasamordnare

för allmänna frågor och mer information [Lista](#)

Nyhetsbrev

<https://www.lantmateriet.se/sv/om-lantmateriet/press/nyhetsbrev/>

The screenshot shows the Lantmateriet website with the following content:

LANTMÄTERIET | Nationella geodataplattformen

Startsida Om plattformen Konsument Producent Datamängder Utvecklare

Sök på Nationella geodataplattform Q Sök

Nationella geodataplattformen

I den Nationella geodataplattformen (NGP) kan producenter tillgängliggöra datamängder, exempelvis detaljplaner, som konsumenter kan konsumera.

Målet med den Nationella geodataplattformen är att ge åtkomst till nationellt standardiserad grunddata i olika processer i samhället. Fokus för plattformens datamängder idag ligger inom samhällsbyggnadsprocessen.

I arbetet med att ta fram den Nationella geodataplattformen, för informationsutbyte i samhällsbyggnadsprocessen, är nationella specifikationer en central del. Nationella specifikationer och ett ramverk för dessa, skapar förutsättningar för att flera aktörer, till exempel kommuner, kan arbeta på ett likartat sätt.

Förutom producent och konsument finns ett antal andra viktiga roller kopplade till den Nationella geodataplattformen som du kan läsa mer om på sidan om plattformen.

→ Georgetor NGP-inloggning

Teckna avtal och hantera datamängder för den Nationella geodataplattformen.

→ Nyheter

Ta del av nyheter kring den Nationella geodataplattformen.

→ Datamängder i plattformen

Här hittar du Nationella specifikationer för respektive datamängd. Via vår e-tjänst får du en visuell överblick av de detaljplaner som finns tillgängliga just nu.

→ Kontakt

Behöver du hjälp? Vår support för Nationell geodataplattform är tillgänglig för att svara på frågor och reda ut problem.

TACK FÖR UPPMÄRKSAMHETEN.VI FINNS PÅ...

www.lantmateriet.se

www.linkedin.com/company/lantmateriet

www.facebook.com/lantmateriet

www.instagram.com/lantmateriet

KONTAKT kundcenter@lm.se **TELEFON** 0771-63 63 63

