

ESPA I JÄRFÄLLA

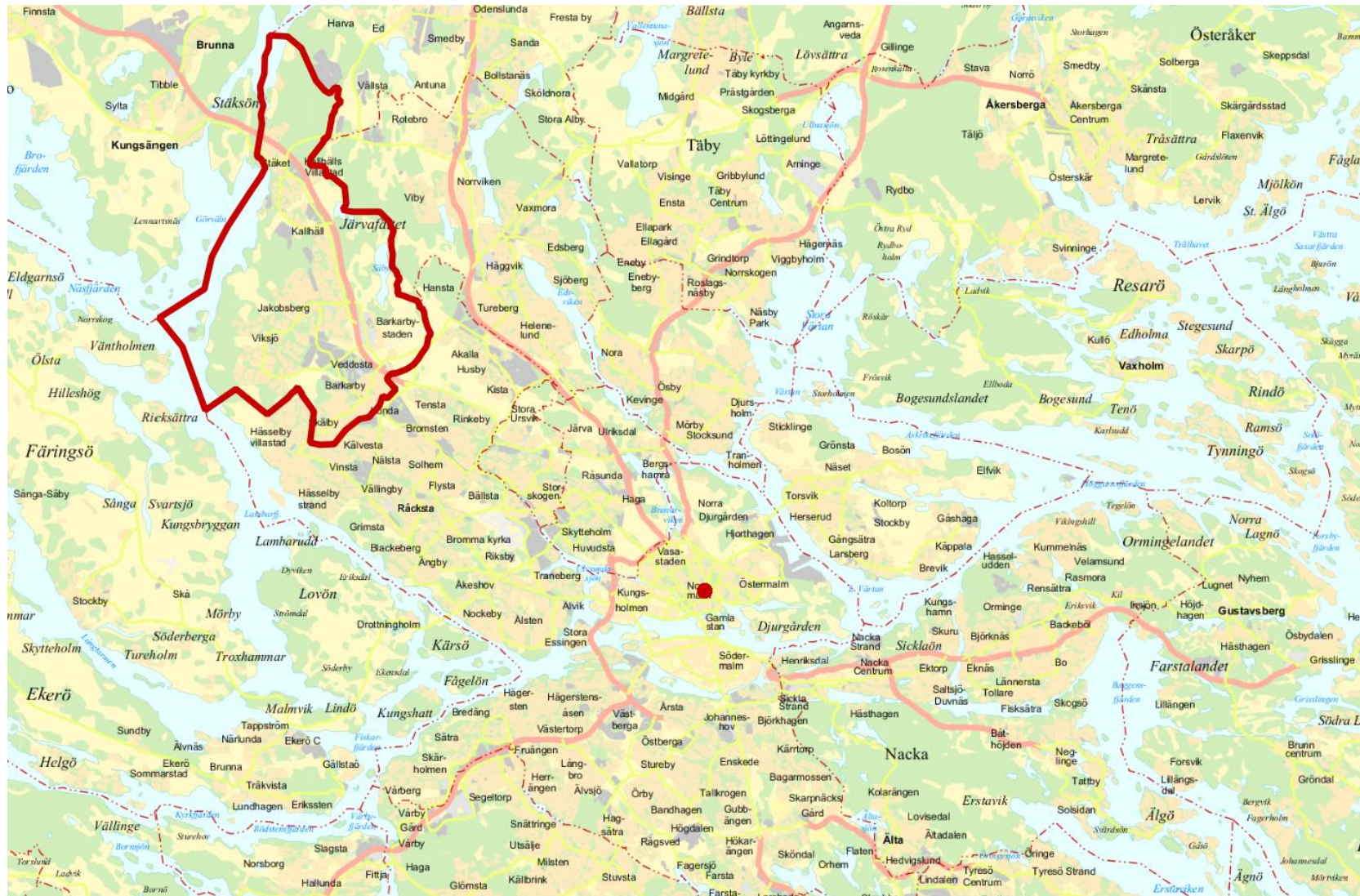
TopoDirekts Användardagar

2024-02-06

Björn Embretsen, Mätsamordnare
Mathias Linell, Geodatastrateg



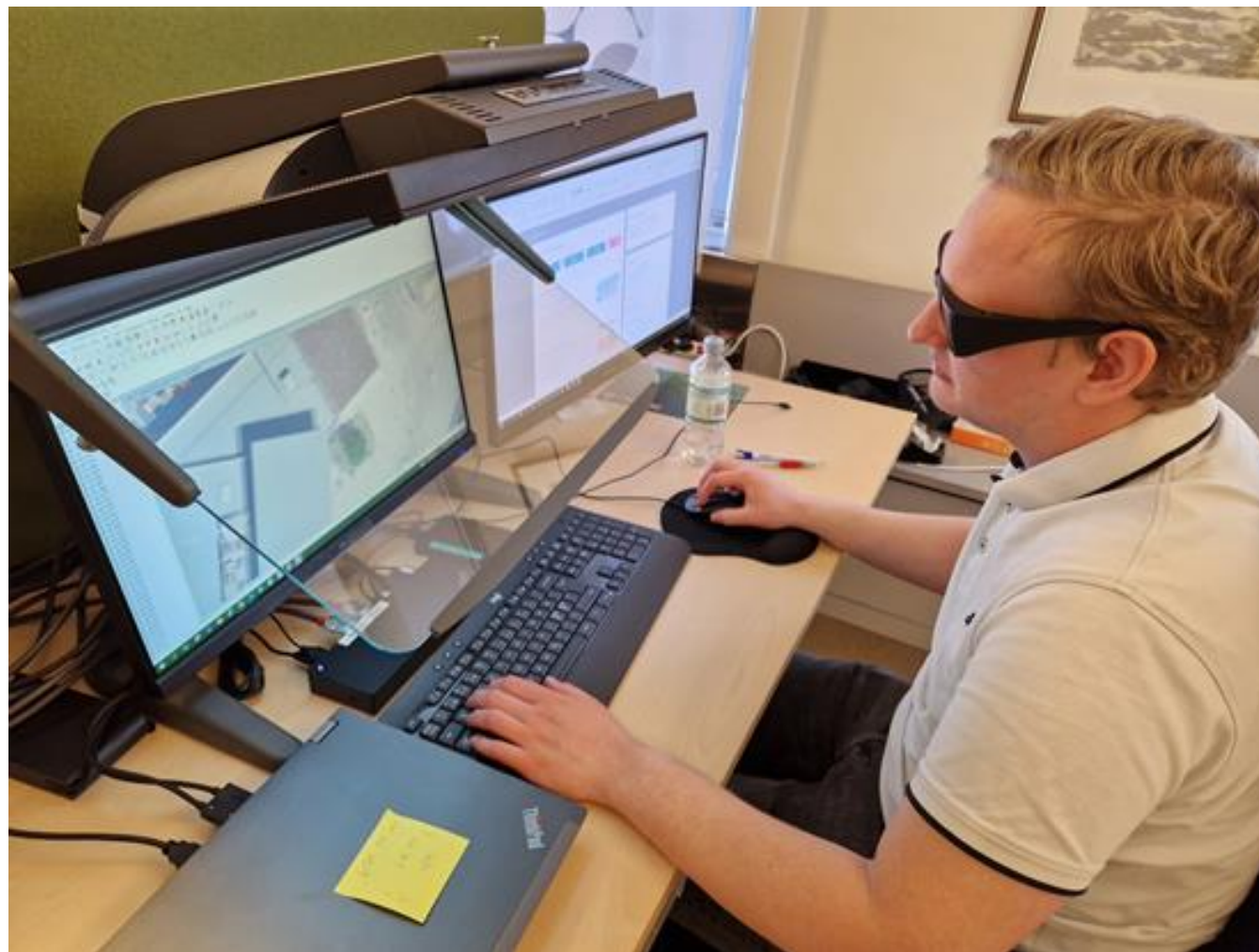
JÄRFÄLLA



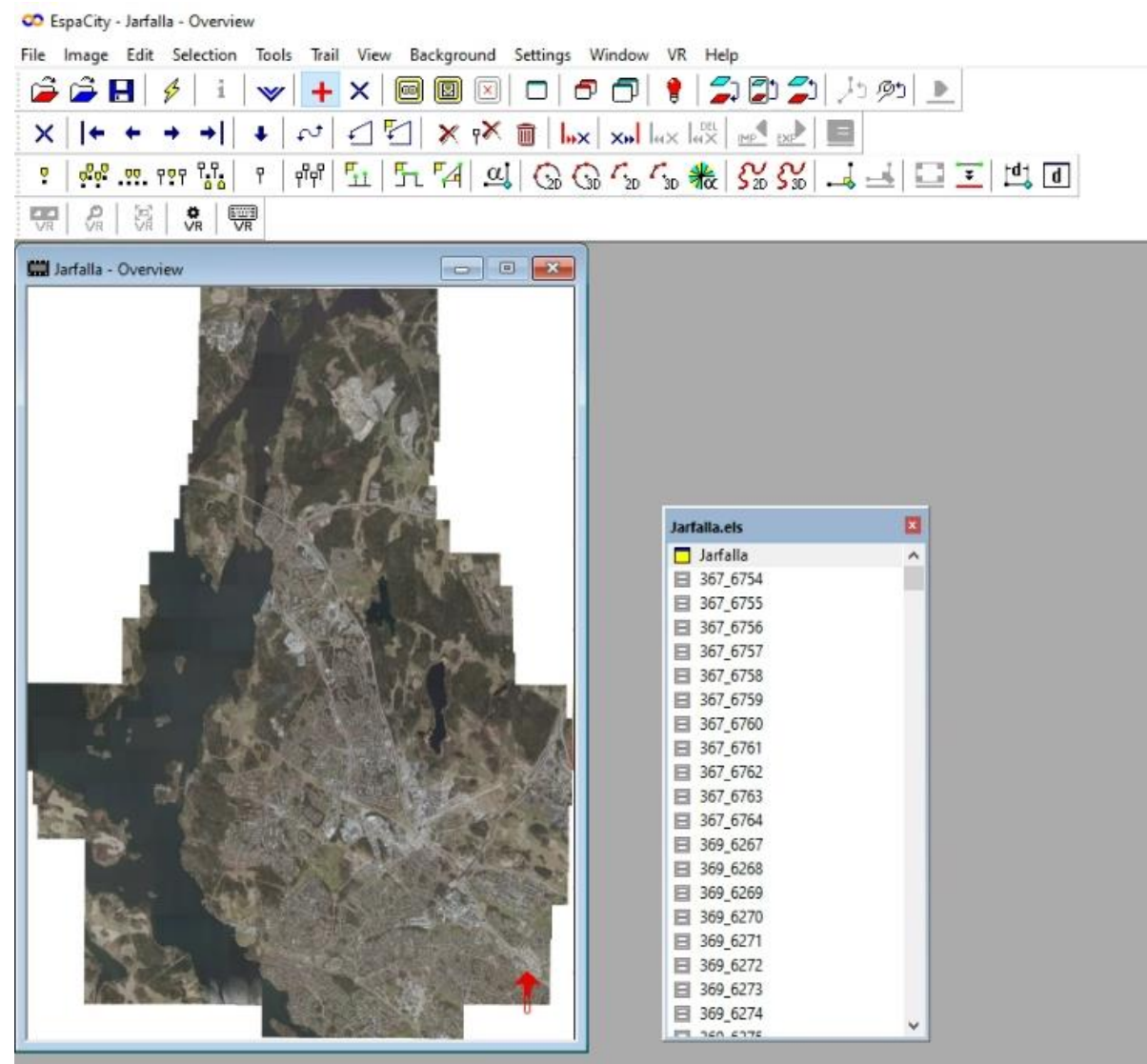
- 86 000 inv
- 63 km²
- 11 inkl. chef
- 4 mätningssingenjörer

LITE BAKGRUND

- Espa sedan ca 2002
- ISM sedan 2009
- Modul i Topocad sedan 2015
- Första PluraView-skärm 2021
- Årliga kommuntäckande flygfoton
- Drönare
- Förstahandsval

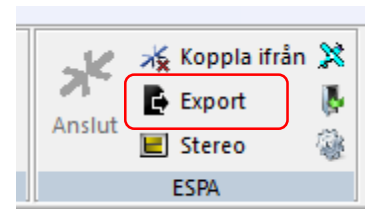
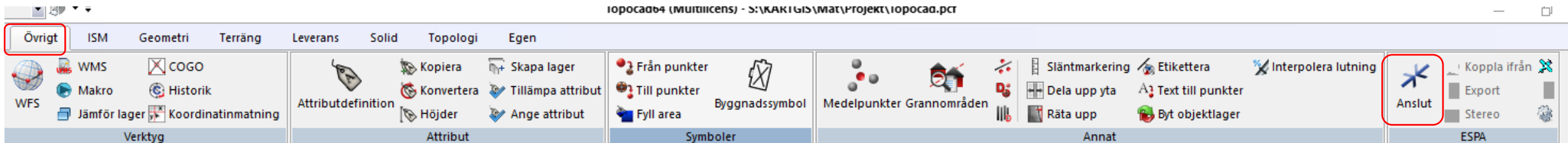


1. Starta Espa
2. Öppna bildprojekt
3. Öppna översiktsbild

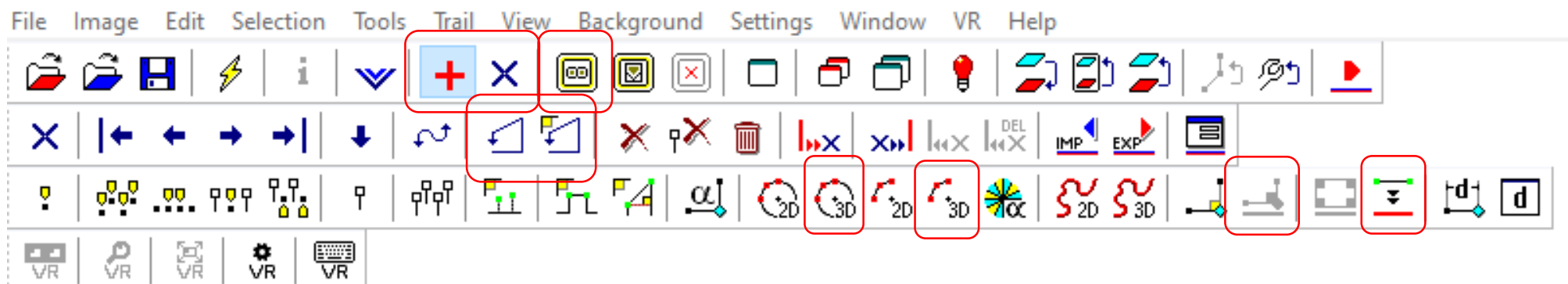


TOPOCADS ESPAMODUL

1. Läs upp baskarta över önskat område med ISM
2. Välj Övrigt => Anslut
3. Markera objekt som ska över till Espa
4. Export



EspaCity - Jarfalla - Overview



VANLIGT ANVÄNDA FUNKTIONER

Kortkommandon

1 och 2 - zoomnivå

I och O - zoom

Z – snapp på nod

J – snapp på linje

Shift+Z – snapp mot nod med behållen höjd

Shift+J – snapp mot linje med behållen höjd

Ctrl+D – skicka till Topocad

F1 – ändra färgstyrka

F5 – växla bildpar

F12 – justera höjd grovt med musen

Esc – växla mellan edit och trail

Backspace – radera sista/markerad nod

Delete – radera markerat objekt

Musen

Mus vänsterklick- markera, skapa

Mus högerklick – släppa kart vy för meny

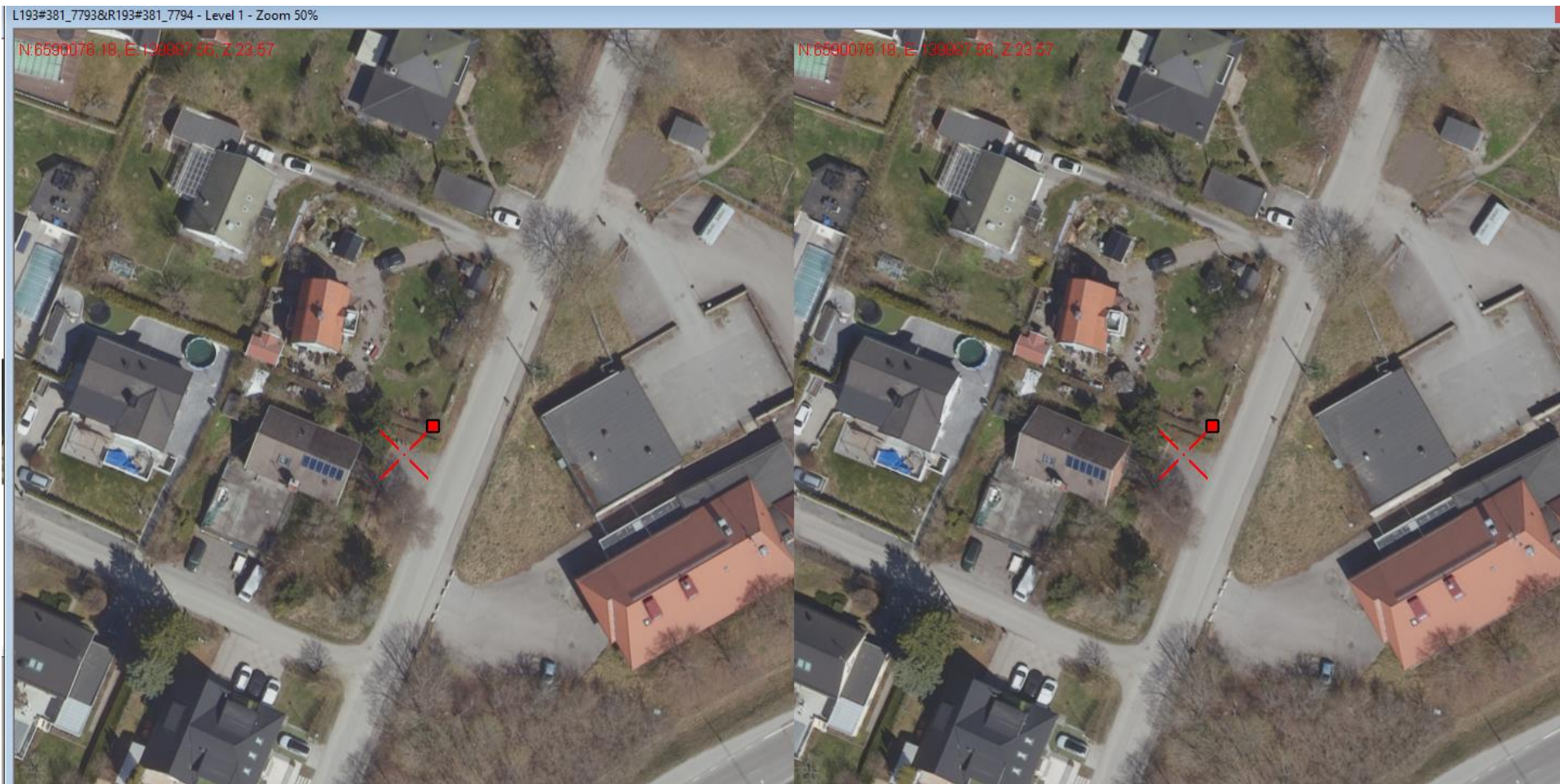
Mus skrollhjul – reglera höjd

Edit läge

- Lägga till nod
- Ta bort nod
- Flytta nod
- Flytta eller ta bort hela objektet

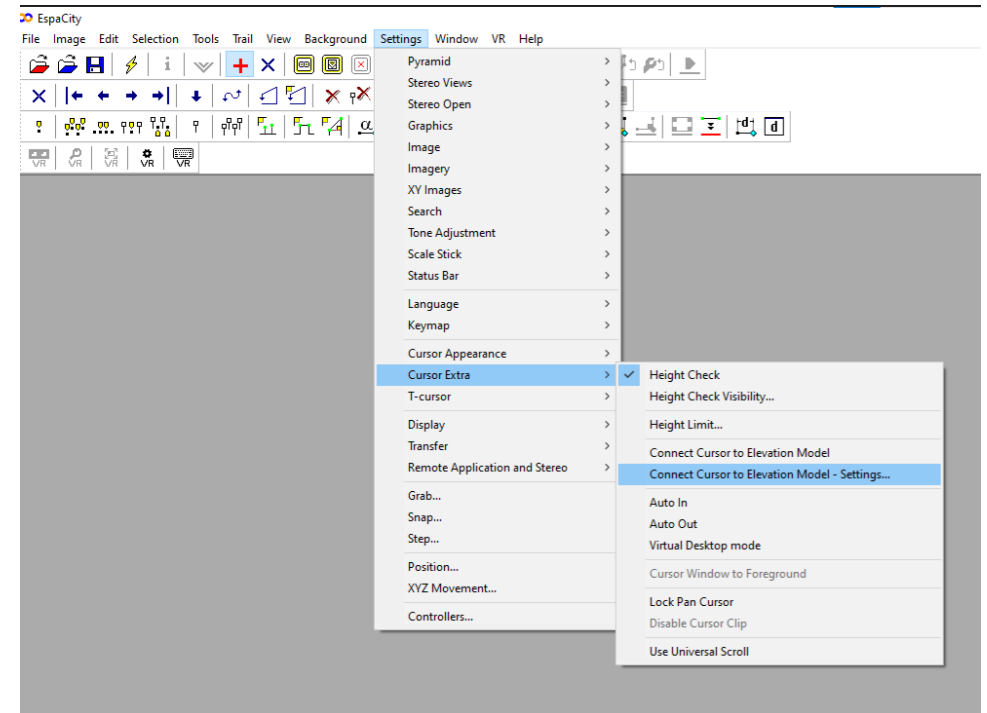
Markera ett objekt för att editera och klicka bredvid för att släppa editeringen

DEMO

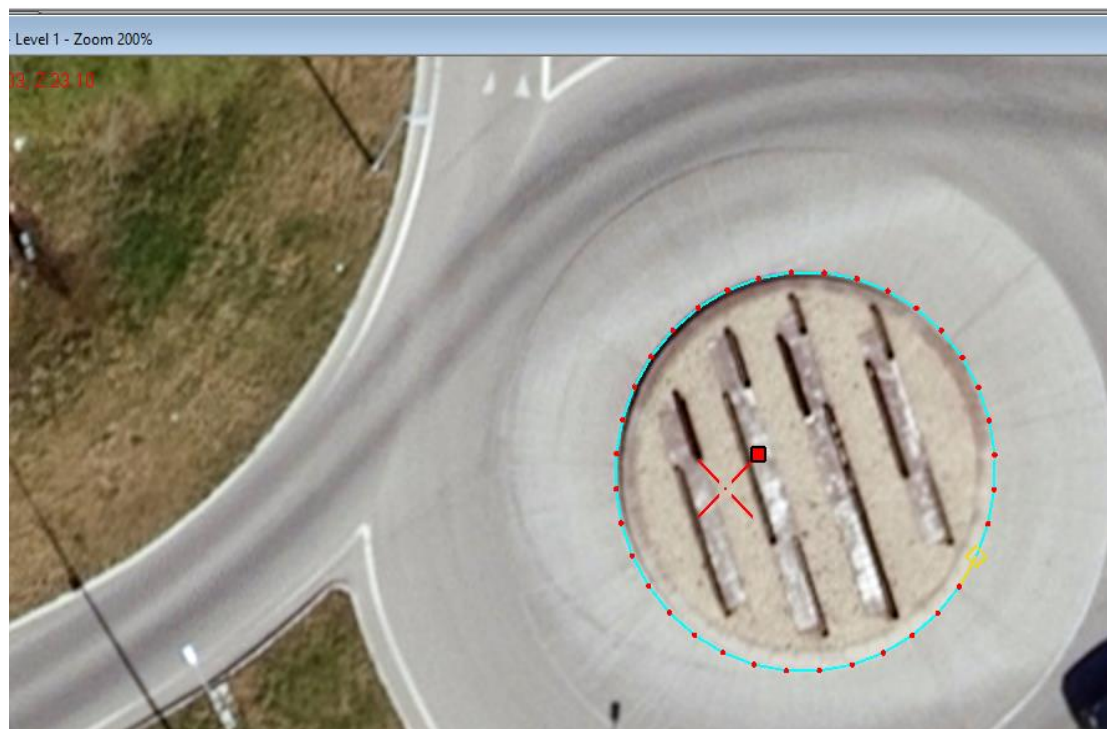
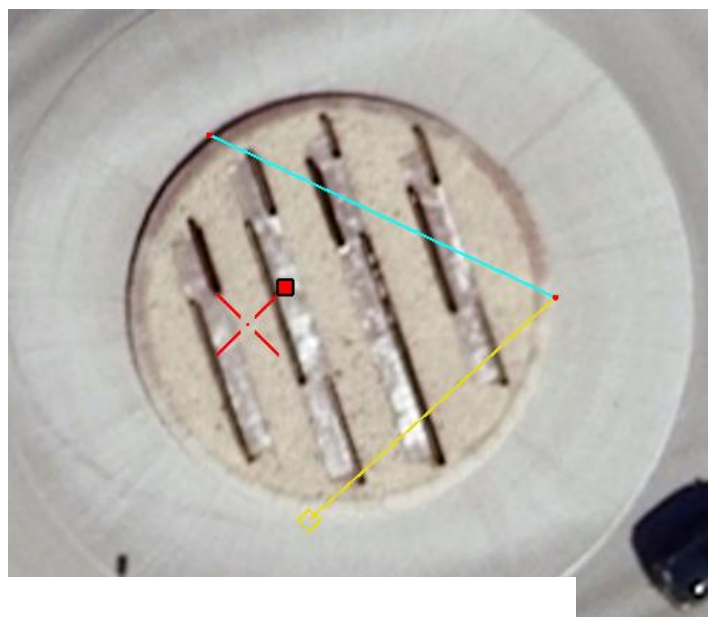


SNAPPA MOT MARKMODELL

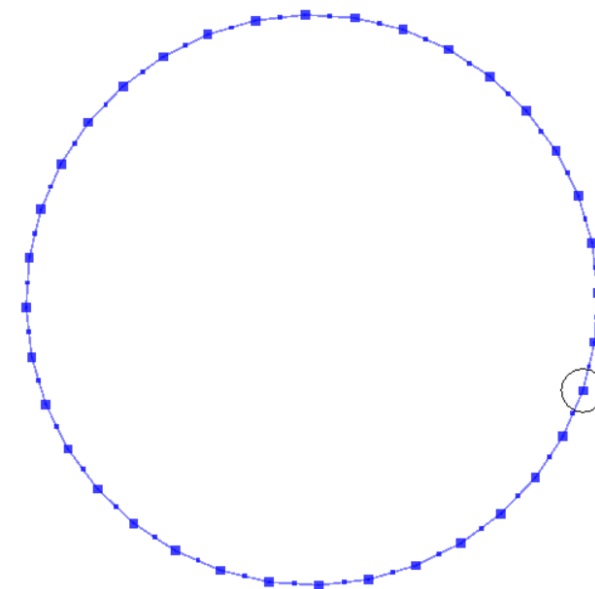
- Markmodell från EspaEngine height server



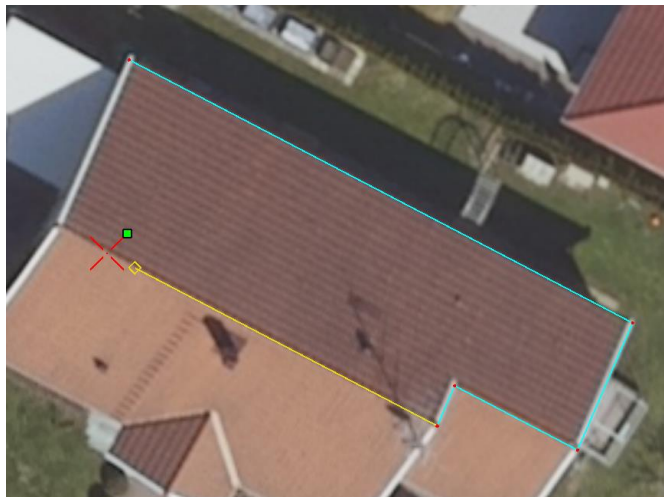
CIRKEL I 3D



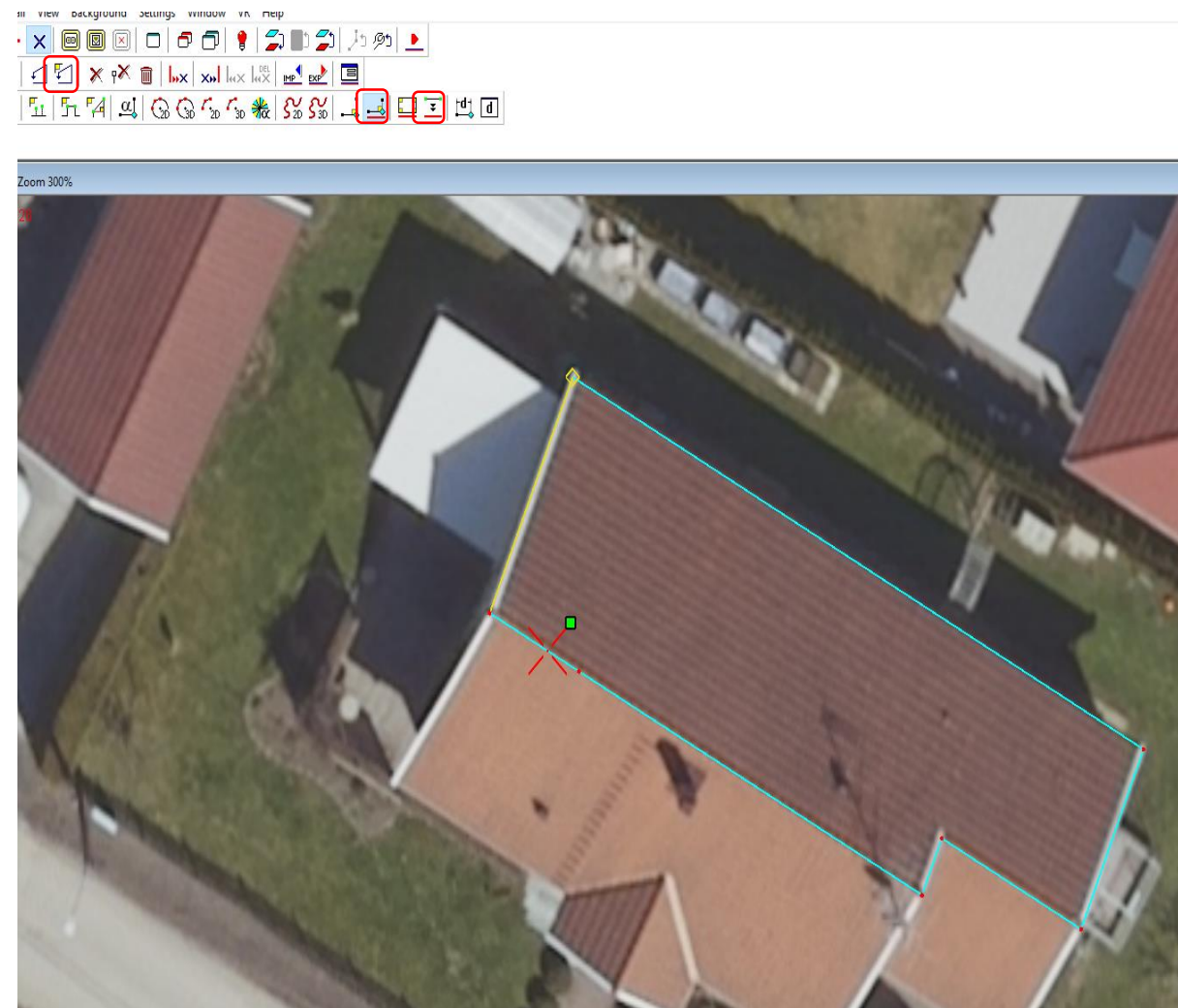
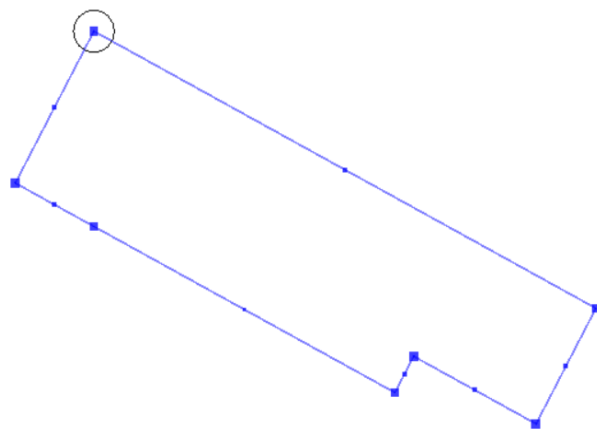
	North	East	Z-Koord
	140010,417		23,331
	6590053,628	140010,677	23,404
	6590054,706	140010,750	23,484
	6590055,780	140010,634	23,568
	6590056,818	140010,333	23,652
	6590057,787	140009,856	23,735
	6590058,659	140009,217	23,815
	6590059,406	140008,436	23,887
	6590060,007	140007,537	23,951
	6590060,443	140006,546	24,005
	6590060,700	140005,495	24,046
	6590060,771	140004,414	24,074
	6590060,654	140003,337	24,088
	6590060,352	140002,296	24,087
	6590059,875	140001,324	24,071
	6590059,236	140000,449	24,041
	6590058,456	139999,698	23,998
	6590057,558	139999,095	23,942
	6590056,570	139998,656	23,877
	6590055,520	139998,397	23,803
	6590054,442	139998,323	23,723
	6590053,368	139998,439	23,640
	6590052,331	139998,740	23,555
	6590051,362	139999,217	23,472
	6590050,490	139999,856	23,393
	6590049,743	140000,637	23,320
	6590049,142	140001,536	23,256
	6590048,706	140002,527	23,203
	6590048,449	140003,579	23,161
	6590048,378	140004,659	23,133
	6590048,495	140005,736	23,120
	6590048,797	140006,777	23,121
	6590049,274	140007,749	23,137
	6590049,912	140008,624	23,167
	6590050,692	140009,375	23,210
	6590051,590	140009,979	23,265



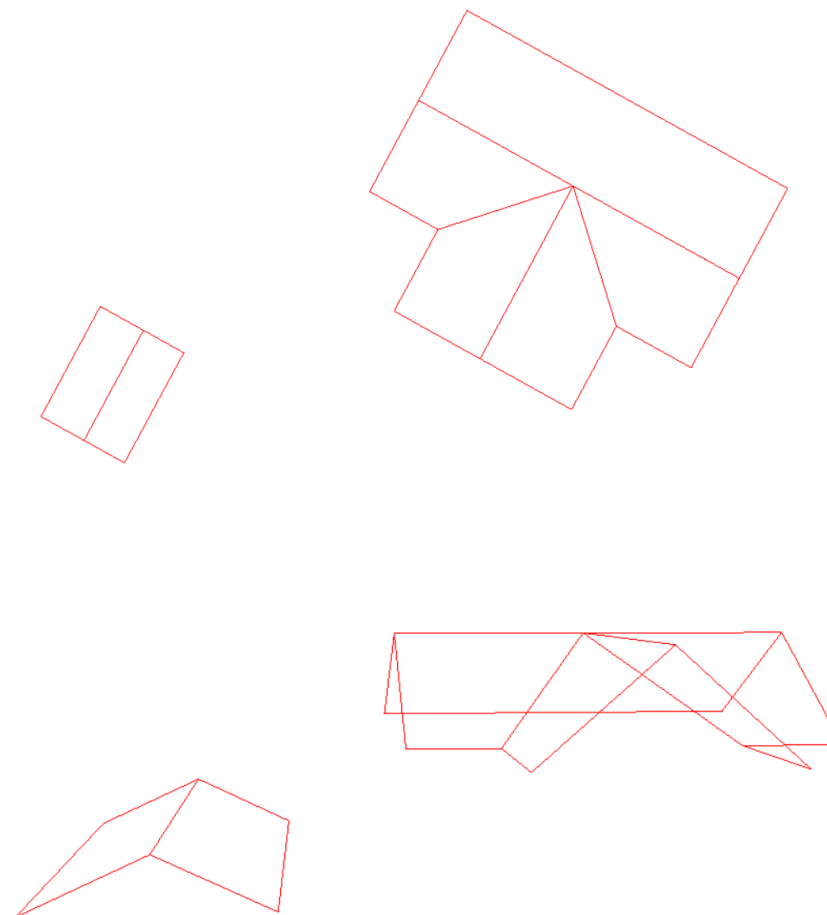
BASLINJE



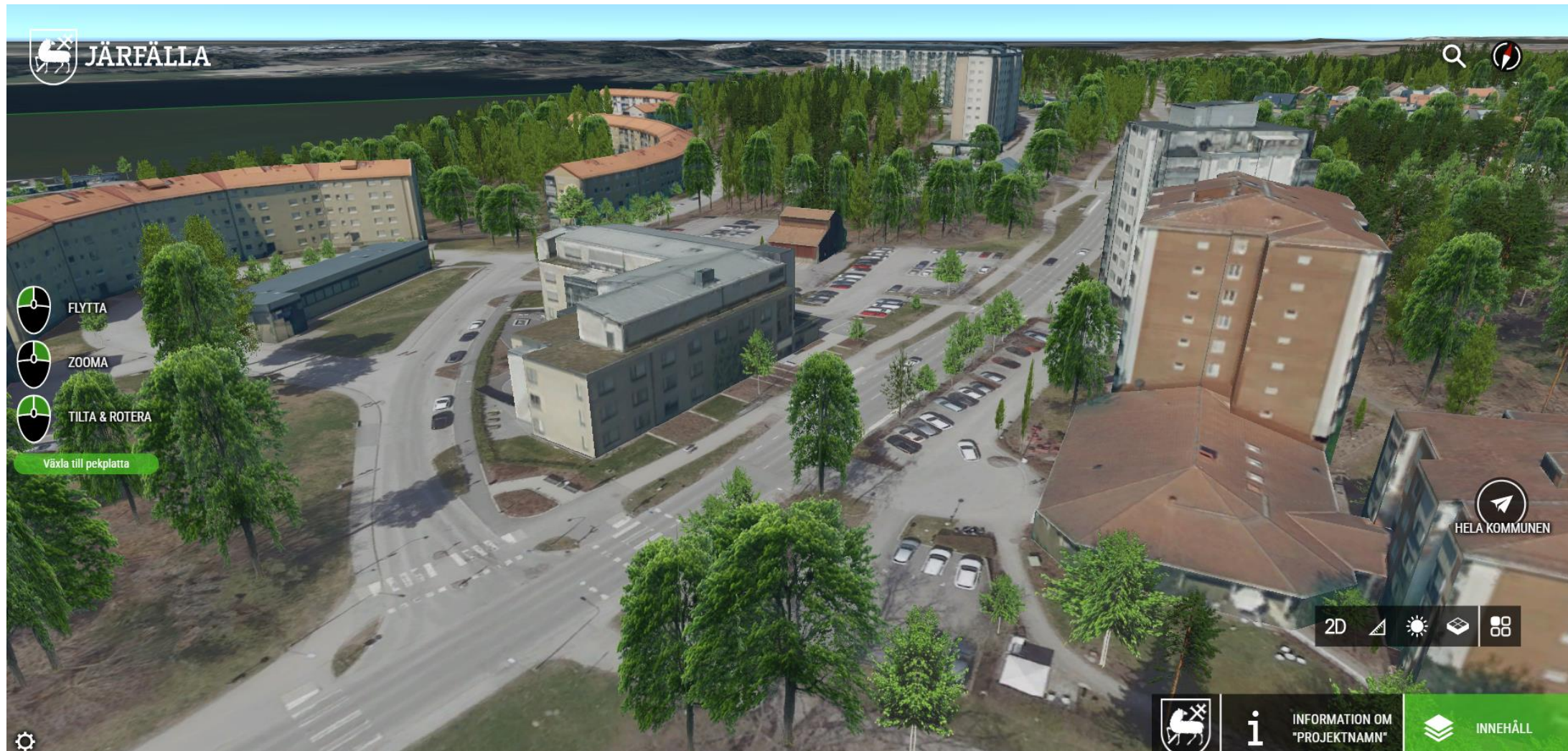
	North	East	Z-Koord
6589993,978	139818,788		26,483
6589984,366		139836,568	26,483
6589980,402		139834,425	28,583
6589982,745		139830,090	28,583
6589981,500		139829,417	29,256
6589987,266		139818,750	29,256
6589988,768		139815,972	29,256



3D-MODELL



3D-MODELL



TACK!



Björn Embretsen, bjorn.embretsen@jarfalla.se
Mathias Linell, mathias.linell@jarfalla.se