



AKTUELLT FRÅN LANTMÄTERIET

25 MARS 2026

ANIKA HENRIKSSON, LANTMÄTERIET



LANTMÄTERIET



AGENDA

Lantmäteriets fokus

Geodatarådet och nationell strategisk plan

Samverkan och status

3D

Smartare samhällsbyggnad

KID – Kvalitet i Digitalisering

Geodesistrategi



GD PÅ LANTMÄTERIET



Fredrik Holmberg
GD på Lantmäteriet
Från 15/8-2025



VERKSAMHETSFÖRÄNDRING FASTIGHETSBLDNING

Lantmäteriet förrättningsverksamhet har en övertalighet på 160 medarbetare.

Bakgrunden är lågkonjunkturen inom fastighetssektorn som medfört en minskning av antalen inkomna förrättningsärenden.

Elva enheter blir sju.



LANTMÄTERIETS VERKSAMHETSPLAN FÖR 2026

Verksamhetsplan 2026

Med inriktning för åren
2027-2028



DIARIENUMMER LM2025/150826

Innehåll

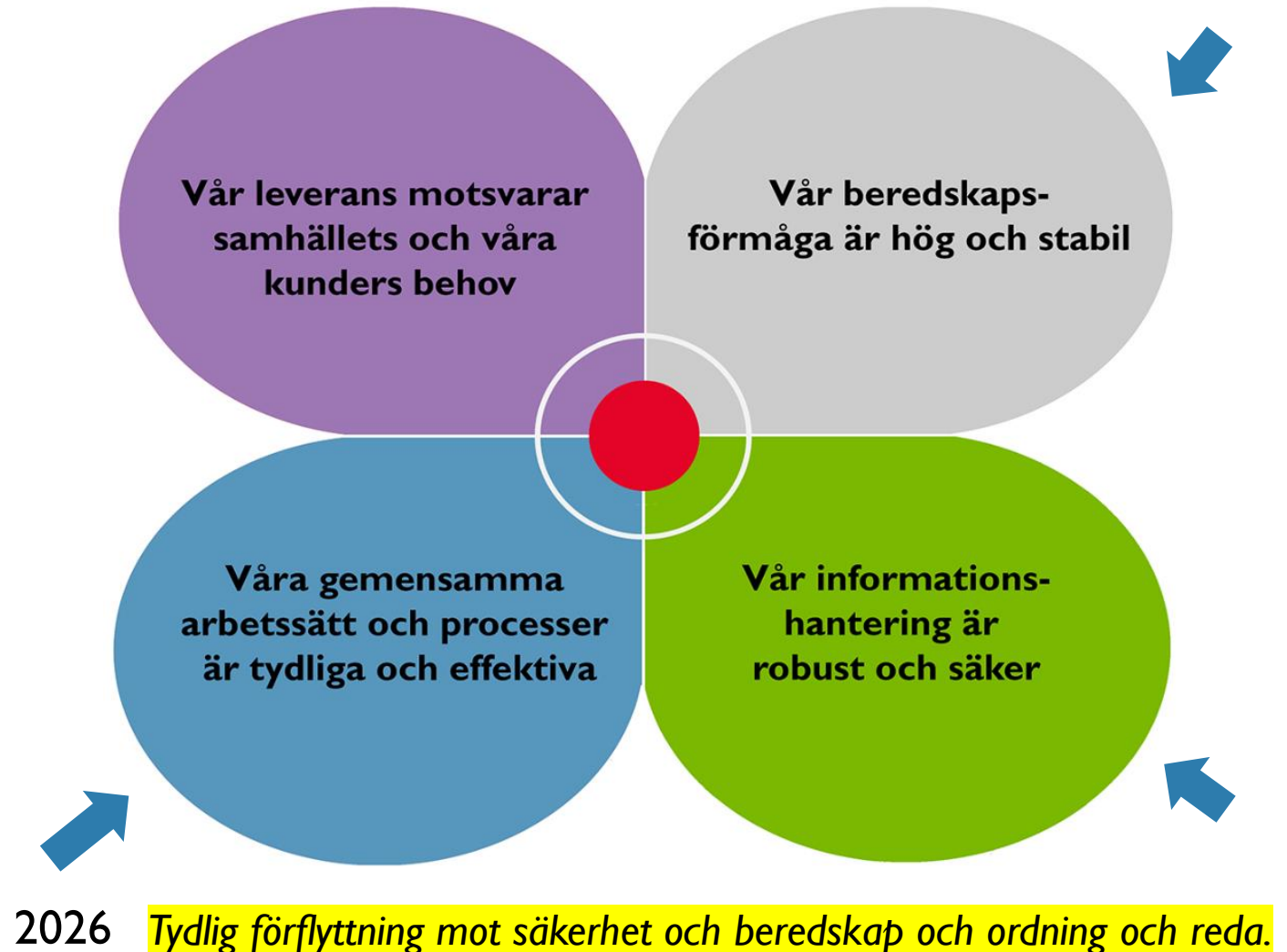
1	KOMPETENSUTVECKLING, HANDLINGSKRAFT OCH LÖSNINGSFOKUS ÅR LEDORD INFÖR KOMMANDE ÅR	3
2	INLEDNING	6
3	LANTMÄTERIETS FÖRFLYTTNING 2026-2028	6
3.1	GRUNDLÄGGANDE UTGÅNGSPUNKTER	6
3.2	FÖRFLYTTNINGSMRÅDEN	7
3.2.1	Våra leveranser motsvarar samhällets och våra hundars behov	7
3.2.2	Vår beredskapsförmåga är hög och stabil	9
3.2.3	Våra gemensamma arbetsätt och processer är tydliga och effektiva	10
3.2.4	Vår informationshantering är robust och säker	12
4	FASTIGHETSBLDNING	14
5	FASTIGHETSINSKRIVNING	15
6	GRUNDLÄGGANDE GEOGRAFISK INFORMATION OCH FASTIGHETSINFORMATION SAMT NATIONELLT SAMORDNINGSANSVAR FÖR GEODATAOMRÅDET	15
7	EN NATIONELL, ENHETLIG GEODETISK INFRASTRUKTUR	16
8	ÖVRIG FÖRFATTNINGSTYRD VERKSAMHET	17
8.1	BEREDSKAPSMYNDIGHET	17
8.2	TILLSYN AV KOMMUNALA LANTMÄTERIMYNDIGHETER	17
8.3	FORSKNINGS- OCH UTVECKLINGSVERKSAMHET INOM VERKSAMHETSOMRÅDE	17
8.4	DET INTERNATIONELLA ARBETET	18
8.5	TJÄNSTEXPORT	18
8.6	UPPDRAG ÅT FÖRSVARSMAKTEN	18
8.7	UPPDRAG KOPPLAT TILL FASTIGHETSBLDNING OCH FASTIGHETSINSKRIVNING	19
8.8	SAMORDNAD OCH SÄKER STATLIG IT-DRIFT	19
9	REGERINGSUPPDRAG	20
10	HÅLLBARHET	21
11	KOMPETENSFÖRSÖRJNING	21
12	EKONOMISKA FÖRUTSÄTTNINGAR	22
12.1	VERKSAMHETENS FINANSIERING	22
12.2	VERKSAMHETENS KOSTNADER	22
12.2.1	Utvecklingsportfölj	23
13	VÄSENTLIGA RISKER	23
13.1	LANTMÄTERIET HAR INTE TILLRÄCKLIGA RESURSER FÖR ATT SKAPA FÖRMÅGA ATT PLANERA FÖR OCH HANTERA VÅRA UPPGIFTER VID HÖJD BEREDSKAP	24
13.2	LANTMÄTERIETS FÖRMÅGA ATT FÖREBYGGA, MOTSTÅ OCH HANTERA KRISITUATIONER ÄR BRISTFÄLLIG	24
13.3	LANTMÄTERIET MÖTER INTE KRAVEN FULLT UT I SÄKERHETSSKYDDSLAGSTIFTNINGEN	25
13.4	RISK FÖR INFILTRATION OCH OTILLÅTEN PÅVERKAN	25
13.5	DET SÄKNAS JURIDISKA OCH EKONOMISKA FÖRUTSÄTTNINGAR FÖR LANTMÄTERIET ATT TILLHANDAHÅLLA NYA HANDLÄGGNINGSSTÖD TILL DE KOMMUNALA LANTMÄTERIMYNDIGHETERNA	26
13.6	RISK ATT DELAR AV PLANERADE INSATSER I VÅRA PORTFÖLJER INTE LEVERERAS INOM UTSATT TID	26
13.7	RISK FÖR OBALANSERAD KOMPETENSFÖRSÖRJNING	27
14	BILAGOR:	27
14.1	BILAGA 1 REGERINGSUPPDRAG	27
14.2	BILAGA 2 BUDGET 2026-2028	27

- Mål/förflyttningsområden
- Fastighetsbildning
- Fastighetsinskrivning
- Geodata
- Geodetisk infrastruktur
- Beredskapsmyndighet
- Tillsyn av KLM
- Forskning
- Tjänsteexport
- Uppdrag åt försvarsmakten
- Samordnad och säker statlig IT-drift
- Regeringsuppdrag
- Hållbarhet
- Kompetensförsörjning
- Väsentliga risker
- Budget

MÅL/FÖRFLYTTNINGSSOMRÅDEN PÅ LANTMÄTERIET



Mål under 2025



AKTINFORMATION BEGRÄNSAS TILL VISSA MYNDIGHETER VID ETT ÖPPNANDE

Vid en ansökan om åtkomst kommer Lantmäteriet att utföra en ändamålsprövning för att bedöma om förutsättningarna i OSL är uppfyllda.

Den sökande myndigheten måste bedriva verksamhet inom och uppfylla något av följande ändamål:

- samhällsutveckling
- lantmäteriverksamhet
- överprövning, prövning av överklagan samt rättsskipning
- förberedande åtgärder enligt fastighetstaxeringslagen (1979:1152).

De tjänster som uppfyller kraven om teknisk säkerhet, i form av exempelvis loggning och villkor för användning, och som är aktuella vid ett öppnande för extern åtkomst är ArkivSök och FR Webb.



GEODATARÅDET – NATIONELL STRATEGISK PLAN FÖR GEODATAOMRÅDET 2026-2030

GEODATARÅDET

Arbetet leds av Lantmäteriet i samverkan med:

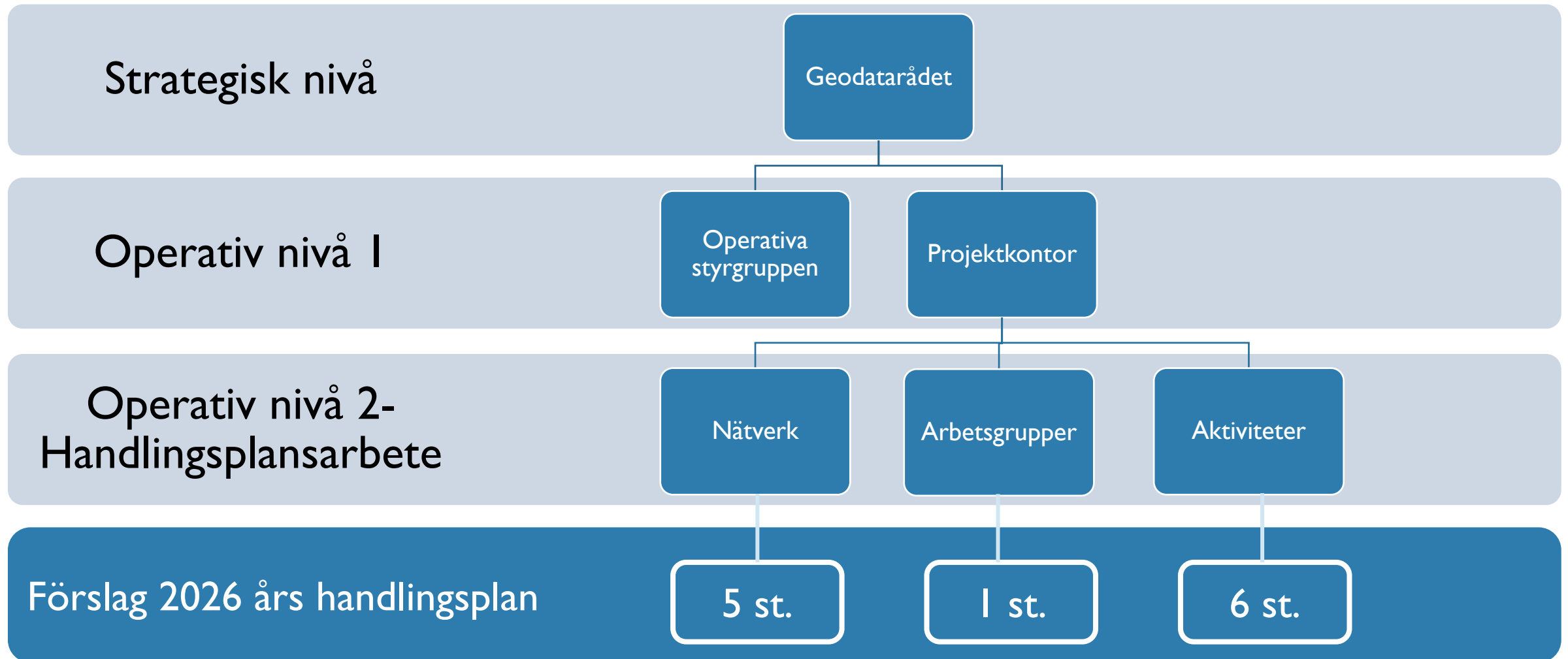
- Boverket
- Försvarsmakten
- Havs- och vattenmyndigheten, HaV
- Myndigheten för samhällsskydd och beredskap, MSB
- Naturvårdsverket
- Riksantikvarieämbetet, RAÄ
- Rymdstyrelsen
- Sjöfartsverket
- Skogsstyrelsen
- Statistiska centralbyrån, SCB
- Statens geotekniska institut, SGI
- Sveriges geologiska undersökning, SGU
- Sveriges Lantbruksuniversitet, SLU
- Sveriges Meteorologiska och Hydrologiska Institut, SMHI
- Trafikverket

Fyra ledamöter är personligt utsedda av regeringen och representerar:

- Sveriges länsstyrelser
- Sveriges kommuner och regioner
- Högskolor och universitet

GEODATARÅDETS ORGANISATION

2026



GRUPPERINGAR I HANDLINGSPLANEN

Nätverk:

- Består av experter som arbetar regelbundet med gemensamma frågeställningar inom ett utvecklingsområde. Kan ha undergrupper som arbetar med en specifik fråga/uppgift.

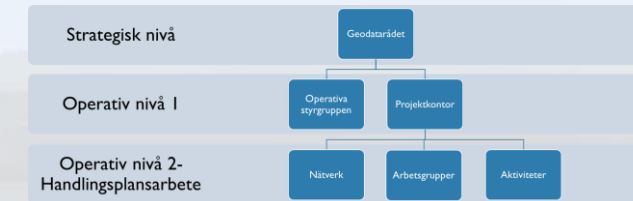
Arbetsgrupp:

- Flera myndigheter kan gå samman för nyttorealiserande samverkan som skär genom flera utvecklingsområden.

Aktivitet:

- Aktivitet, en avgränsad fråga som antingen ska arbetas med eller utredas för större gemensam förståelse, under en begränsad tid.

2026



Arkitektur – kvalitet och framtidssäkring

Juridik – Beslutsrätt nationella specifikationer & behörighetsbegränsat flöde

Teknik – arkivering av geodata

EU - omställning INSPIRE

Informationssäkerhet och säkerhetsskydd – normering av säkerhetsbedömningar och hotbilda beskrivning

Nationellt SI00-råd

Privata data

Gemensamt flyg- och laserdataprogram

Kustzonskartering – tester med satellitbaserad djupdataframställning

Nationell specifikation bestämmelser

Kartstöd i beredskap

Geodata och klimatanpassning

NATIONELL STRATEGISK PLAN FÖR GEODATAOMRÅDET 2026-2030

HANDLINGSPLAN 2026 OCH STRATEGISKA STÄLLNINGSTAGANDEN

Informationsekosystem

Styrning

Finansiering

Juridik

Samverkansprogram

Säkerhet

Kvalitet och interoperabilitet



Nationell Strategisk plans Handlingsplan 2026

Informationsekosystem

- 1. **Arkitektur** – kvalitet och framtidssäkring
- 12. **Geodata och klimatanpassning**

Styrning

- 4. **EU** - omställning INSPIRE
- 7. **Privata data**
- 14. **Ansvar och mandat** – workshop i Geodatarådet

Finansiering

- 13. **Finansiering** – workshop i Geodatarådet

Juridik

- 2. **Juridik** – Beslutsrätt nationella specifikationer & behörighetsbegränsat flöde

Samverkansprogram

- 8. **Gemensamt flyg- och laserdataprogram**
- 9. **Kustzonskartering** – tester med satellitbaserad djupdataframställning
- 15. **3D-data från laserskanning** – workshop i Geodatarådet

Säkerhet

- 5. **Informationssäkerhet och säkerhetsskydd** – normering av säkerhetsbedömningar och hotbildsbeskrivning
- 11. **Kartstöd i beredskap**

Kvalitet och interoperabilitet

- 3. **Teknik** – bl.a. arkivering av geodata
- 6. **Nationellt SI00-råd**
- 10. **Nationell specifikation bestämmelser**

UPPSTART SAMVERKAN 2026

- För att möta de utmaningar som planen beskriver behövs **en ny utvecklad samverkan** mellan Lantmäteriet och kommunerna.

I samverkan behöver vi även inkludera en lösning avseende Byggnad, Adress och övrig topografi.

Under våren 2026 kommer utvalda kommuner, SKR och Lantmäteriet träffas både fysiskt och digitalt och genomföra **workshops** tillsammans.

- Malmö
- Göteborg
- Stockholm
- Varberg
- Östersund
- Örebro
- SKR
- Lantmäteriet



UPPSTART SAMVERKAN 2026 - FORTS

Målet är att skapa gemensamma lägesbilder, komma överens om utveckling- och samarbetsområden samt skapa en **gemensam avsiktsförklaring**.

De områden som vi väljer **gå vidare** med kommer att resurssättas av Lantmäteriet och kommunerna - i form av olika **uppdrag**.

SKR informerar från dessa möten

- Malmö
- Göteborg
- Stockholm
- Varberg
- Östersund
- Örebro
- SKR
- Lantmäteriet

STATUS BAL – KOMMUNERNAS BIDRAG

Kod	Kommun	Tjänstebaserad	Avtal/Villkor	Nyregistrerade adressplatser	Nyregistrerade inmätta byggnader tjänstebaserat	Nyregistrerade schabloner	Schabloner som ändrats till geometri	Nyregistrerade läg
2084	Avesta	Ja	Villkor	0	2	0	0	1
2081	Borlänge	Ja	Villkor	4	5	21	1	2
2080	Falun	Ja	Villkor	1	1	1	0	0
2026	Gagnef	Ja	Villkor	4	7	0	0	1
2083	Hedemora	Nej	Villkor	2	0	1	0	4
2029	Leksand	Ja	Villkor	4	141	0	0	12
2085	Ludvika	Ja	Villkor	3	1	2	0	11
2023	Malung-Sälen	Ja	Villkor	5	0	0	0	0
2062	Mora	Ja	Villkor	10	96	1	0	0
2034	Orsa	Ja	Villkor	0	24	0	0	0
2031	Rättvik	Ja	Villkor	1	1	0	0	0
2061	Smedjebacken	Nej	Villkor	1	0	0	0	0
2082	Säter	Nej	Villkor	1	0	1	0	0
2021	Vansbro	Ja	Villkor	33	6	0	0	33
2039	Älvdalen	Ja	Villkor	1	14	0	0	20

- Leveranserna fortsätter överlag på ett bra sätt
- Några levererar endast schabloner och vissa genomför även egen uppdatering av korrekta byggnadsgeometrier
- Leverans av övrig topografi via [Förbättra kartan](#). Ange representant för kommun

ANSVAR SOMRÅDEN

2025/2026

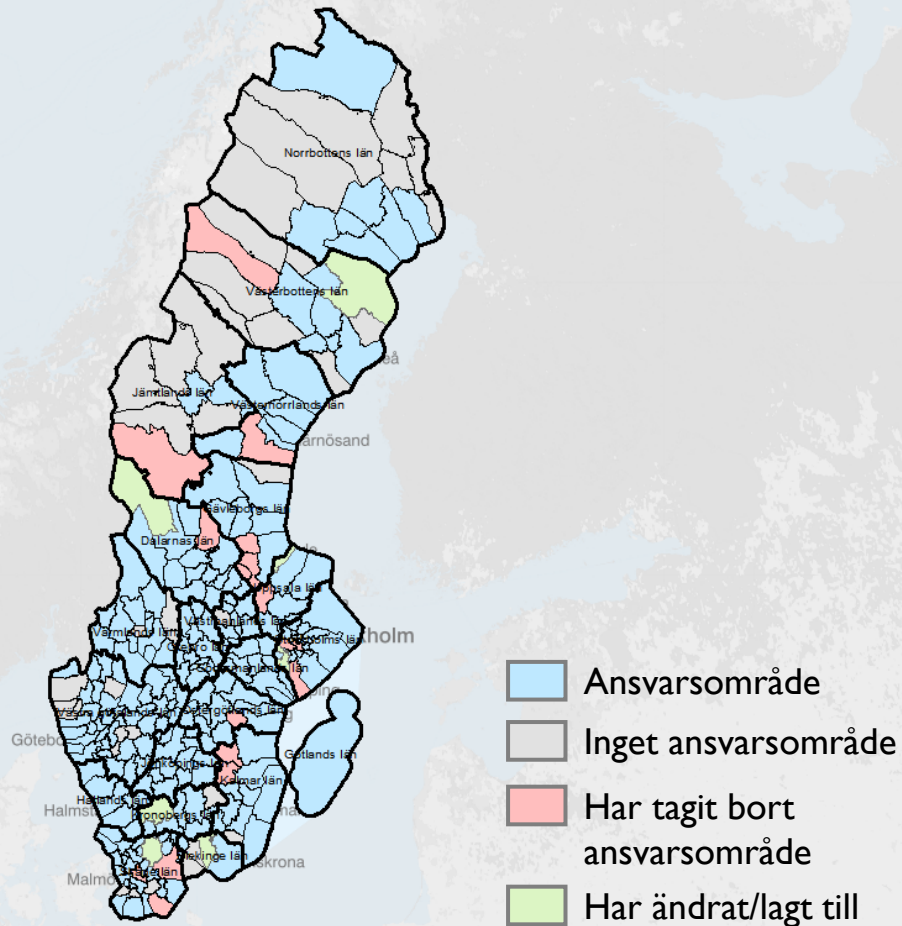
236 kommuner har
ansvarsområde

54 har inget ansvarsområde

Jämförelse 2024

253 kommuner hade
ansvarsområde

37 hade inget ansvarsområde



17 kommuner
har tagit bort

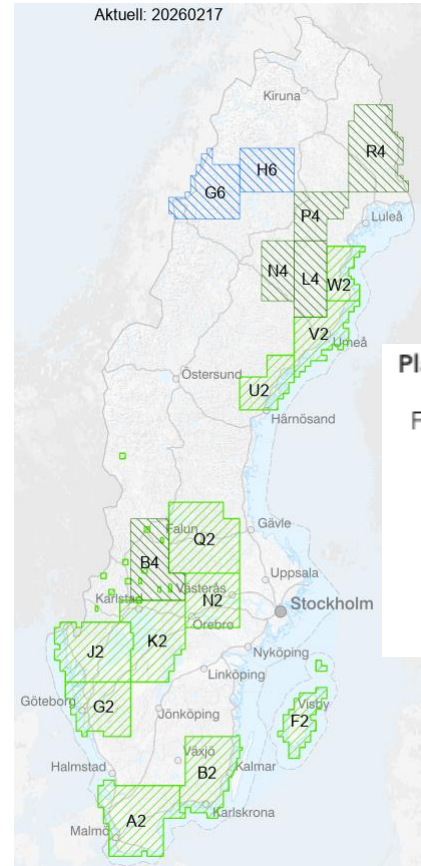
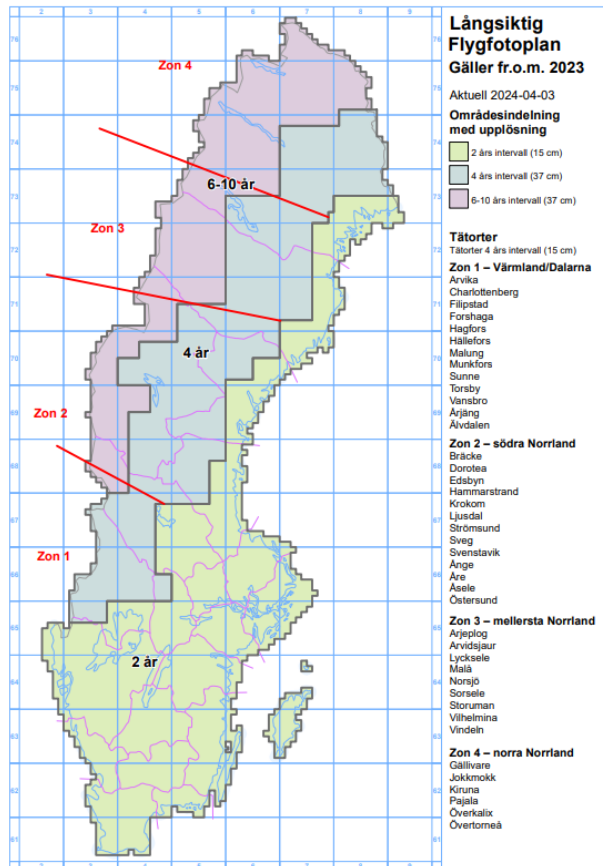
Ekerö
Eslöv
Heby
Hofors
Hultsfred
Härjedalen
Kristianstad
Nynäshamn
Ockelbo
Rättvik
Sandviken
Stockholm
Storuman
Sundsvall
Vimmerby
Ystad
Åtvidaberg

7 kommuner har
ändrat/lagt till

Hässleholm
Ljungby
Ronneby
Skellefteå
Södertälje
Älvdalen
Älvkarleby

LANTMÄTERIETS BIDRAG - FLYGBILDSTOLKNING

- Nationella bildförsörjningsprogrammet
- Årlig plan för FBT
- Upplösning 0,15 m samt 0,37 m



- Vägar
- Byggnader
- Åkermark
- Öppenmark
- Strandlinje
- Anläggningsområde
- Torn
- Master
- Stigar etc.

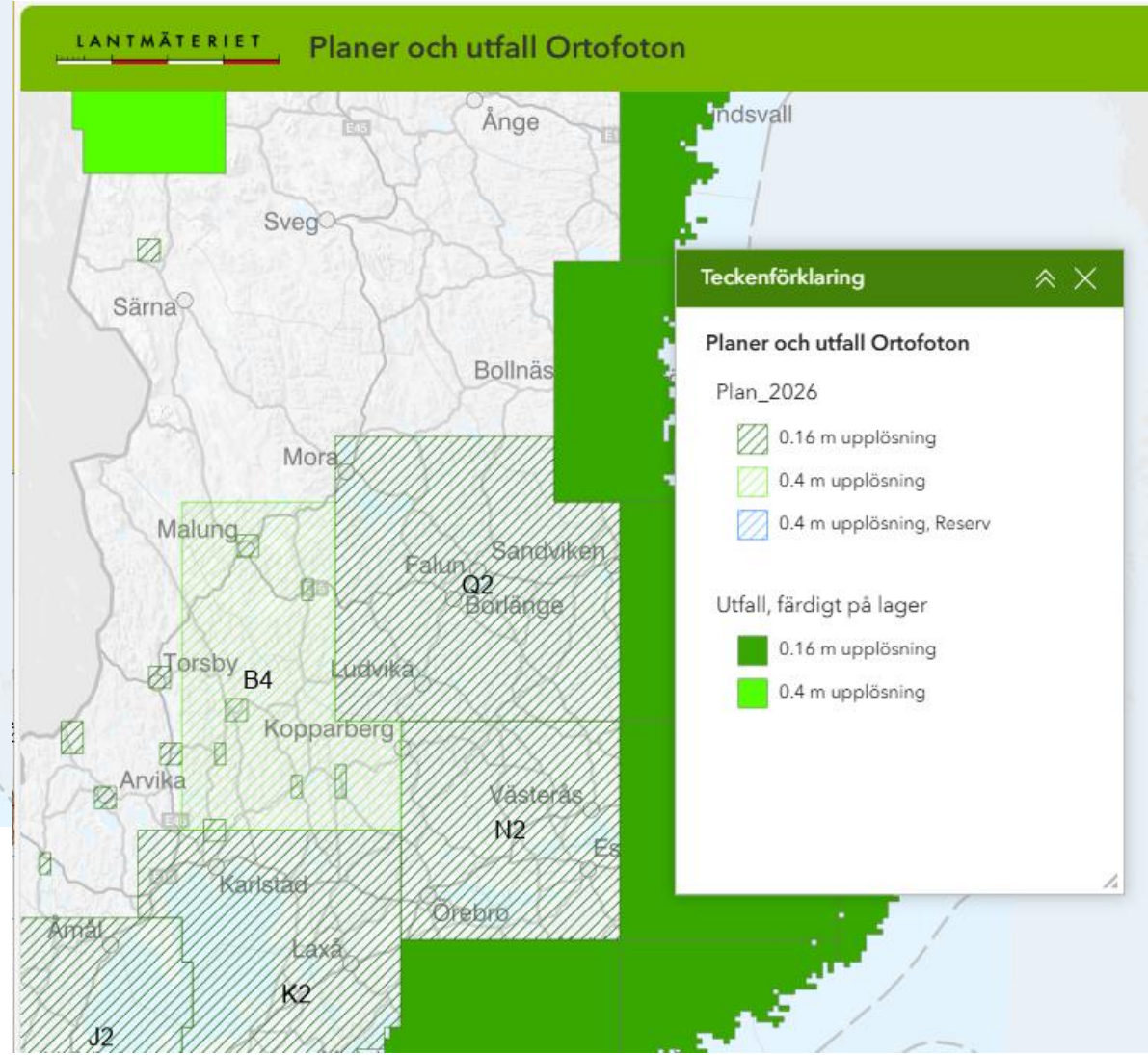
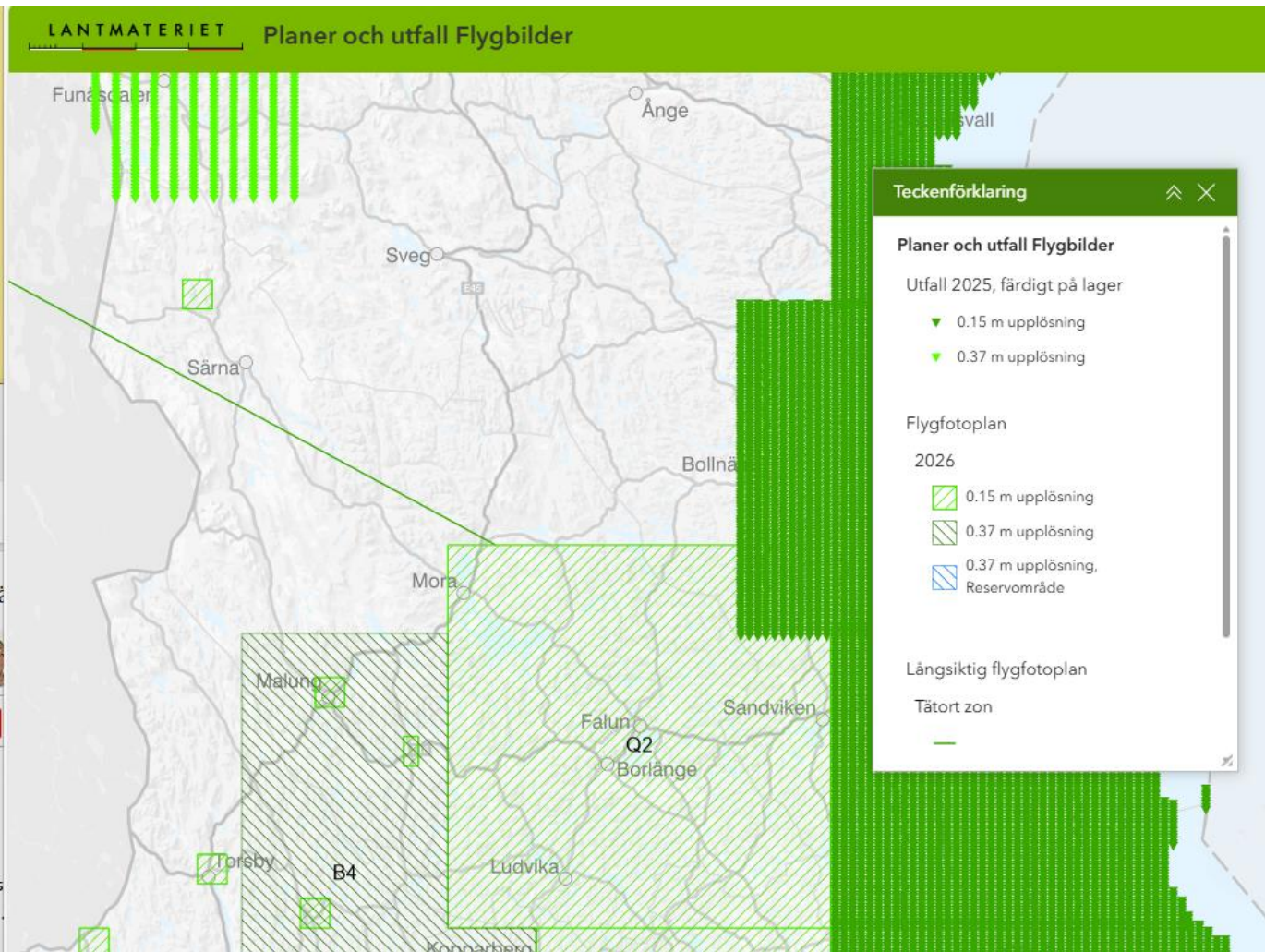
Planer och utfall Flygbilder

Flygfotoplan

2026

- 0.15 m upplösning
- 0.37 m upplösning
- 0.37 m upplösning, Reservområde

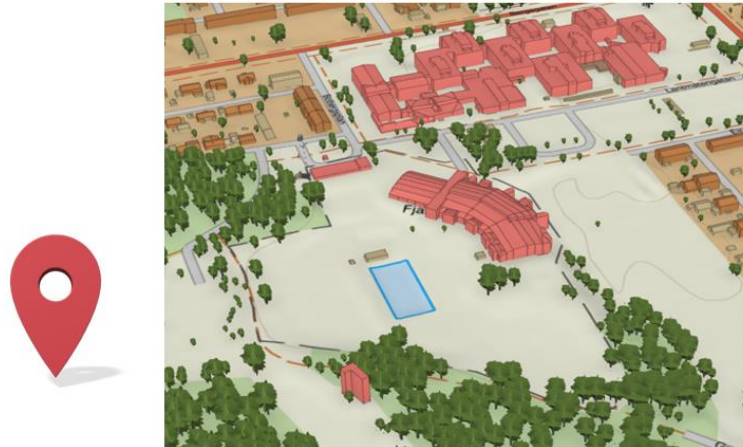




<https://geotorget.lantmateriet.se/dokumentation/GEODOK/26/atest.html#planer-och-utfall>

BYGGNAD I 3D

- Identifiera objekttyper
- Specifikationer
- Lagring
- Insamling
- Tillhandahållande



EN HELT NY DIMENSION

LANTMÄTERIETS ARBETE MED 3D

Mattias Frick och Erik Nilsson. Kartdagarna 2026-03-10

LANTMÄTERIET

VILKA OBJEKT SKA VI SAMLA IN I 3D?

Objekt som samlas in i 2D idag:

- Byggnader (först LOD1 "snabbt", sedan LOD2)
- Vindkraftverk, master, torn och andra punktojekt
- Kraftledningar, linbanor

Övriga objekt som "behövs":

- Broar och tunnlar (samlas in av TrV och kommuner)
- Träd/vegetation (samverka med Skogsstyrelsen?)



INSAMLING LOD2

Fotogrammetrisk insamling

- Manuell kartering från flygfoton
- Detta är den metod som är möjlig i dag då underlag finns tillgängligt
- Den metod som ger bäst aktualitet och därför kommer att vara grund för ajourhållning



Laserdata

- Ger förutsättningar för en mer automatiserad insamling
- Krav är laserdata med högre punkttäthet än idag är tillgängligt nationellt
- Grundinsamling, kommer troligtvis vara för gles uppdateringsintervall för ajourhållning

Samverkan

- Kostnadseffektivt, undvika parallell insamling av samma objekt
- Samverkan behöver utvecklas kring lagring, format, specifikationer mm.

SMARTARE SAMHÄLLSBYGGNADSPROCESS

LANTMÄTERIET



VIKTIGASTE FRÅGORNANU OCH FRAMÅT FÖR SMARTARE SAMHÄLLSBYGGNADSPROCESS

- Genomföra **färdplanen** för smartare samhällsbyggnadsprocess
- Anpassa NGP mot ändrade **säkerhetsbedömningar**
- Utveckla Nationella specifikationer och tillgängliggöra **fler datamängder**
- **Kapacitetstärkning** mot ökat anslag



11 mars 2026 | Geodata, Verksamhetsområdesnyhet, Ekonomi, inköp & upphandling, Juridik & lagstiftning, Samverkan

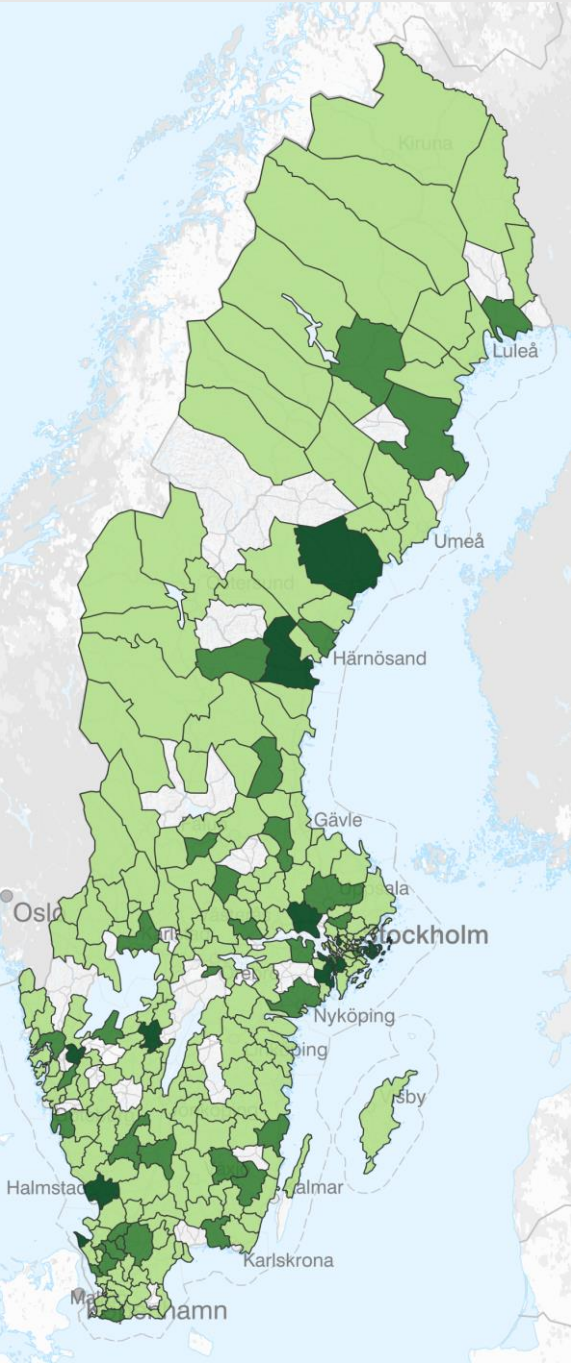
Regeringsuppdrag att fortsätta etablera en obruten digital samhällsbyggnadsprocess

Regeringen har gett Lantmäteriet, Boverket, länsstyrelserna, Naturvårdsverket, Riksarkivet och Trafikverket i uppdrag att fortsätta arbetet med att utveckla en obruten digital samhällsprocess. Uppdraget gäller perioden 2026–2030.

Syftet är att effektivisera samhällsbyggandet genom bättre digital samordning av detaljplaner, planeringsunderlag och infrastrukturdocumentation. Enligt tidigare beräkningar från Lantmäteriet kan en fullt ut digitaliserad process ge en samhällsnytta på mellan 13 och 21 miljarder kronor årligen genom effektivare förvaltning och bättre villkor för företagande och innovation.

DETALJPLANER

- Digitala detaljplaner 13 mars
 - ✓ 250 kommuner
 - ✓ 15532 tillgängliggjorda detaljplaner
- **Revidering** av nationell specifikation Detaljplan inleds under 2026
- **Fastighetsbildning** använder detaljplaner från NGP
- Registrering av nya laga kraft vunna detaljplaner i fastighetsregister (plan@lm.se)
 - Utvecklingsprojekt pågår för att använda NGP

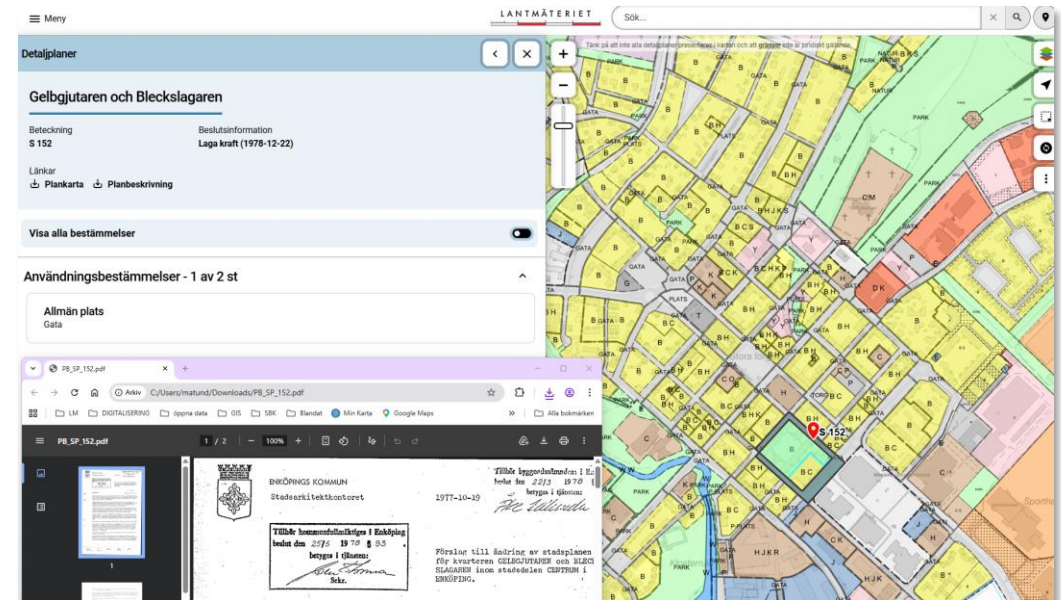


STANDARDISERADE DATAMÄNGDER

En grundförutsättning för digitalisering är att datamängderna som behövs inom samhällsbyggnadsprocessen **standardiseras och görs tillgängliga** för alla. Lantmäteriets mål är att antal datamängder som har en beslutad nationell specifikation ska **öka kontinuerligt**, och att datamängderna publiceras för enkel åtkomst i den Nationella geodataplattformen.

NGP kan nu hantera datamängderna:

1. Detaljplan inklusive planbeskrivning (2021–22)
2. Kulturhistoriska lämningar (2023)
3. Byggnad (2024)
4. Gräns för fjällnära skog (2024)
5. Strandskydd (2025).



KULTURHISTORISKA LÄMNINGAR FRÅN NGP SYNS I MIN KARTA

Kulturmiljö

Hitta lämningar

Här kan du hitta information om alla kända registrerade fornlämningar och övriga kulturhistoriska lämningar i Sverige, både på land och i vatten.

SWEDISH NATIONAL HERITAGE BOARD
RIKSANTIKVARIÄMBETET

Läs mer på Riksantikvarieämbetets hemsida

Hur gör jag?

Klicka på en fornlämning direkt i kartan eller välj något av sökalternativen för att söka efter lämningar.

Välj sökalternativ

- Sök utifrån område eller lämningstyp**
Hitta fornlämningar inom ett visst geografiskt område eller av olika typer.
- Sök utifrån lämningsnummer**
Hitta specifik fornlämning utifrån känt nummer.

Ange geografiskt område

Lämningstyp

Tänk på att gränserna i kartan inte alltid stämmer överens med verkligheten och att de därför inte är juridiskt gällande

Kulturmiljö

Fyndplats

L2021:2823
Övrig kulturhistorisk lämning

< Dela

Lämningsinformation

Lämningstyp Fyndplats	Synlighet Ej synlig ovan mark
Egenskap Fyndmaterial: Övrig bergart/mineral	
Definition av lämningstypen Fyndplats för enstaka eller fåtal föremål/artefakter från förhistorisk tid, medeltid eller äldre historisk tid.	

Historik

Senast besökt av arkeolog i fält 2021-05-17	
Skadestatus Ej skadad	Undersökingsstatus Ej undersökt

Geometri

Inmätningens kvalitet Sämlre	Lämningen bör finnas inom 5 m
Inmätningen bedöms vara av sämlre kvalitet. Framför allt för att använt mätinstrument inte ger tillräckligt hög noggrannhet. Felet bedöms vara upptill 5 m.	

SWEREF 99 TM
N: 6453644
E: 290183



KID – KVALITET I DIGITALISERING

BAKGRUND TILL KID-UPPDRAGET

- Identifierat önskan av stöd hos kommunerna
- Förslag i regeringsuppdraget ”Färdplan för att fortsätta digitalisera samhällsbyggnadsprocessen”

Sammanfattning: För att detaljplanerna ska vara tillförlitliga som underlag vid beslut om bygglov, behöver kvaliteten på fastighetsgränser säkerställas och vid behov höjas i registerkartan. Kvalitetshöjningen får genomslag i de digitaliserade detaljplanerna. Lantmäteriet bör ges i uppdrag att bygga upp ett stöd till kommunerna avseende kvalitetshöjande insatser av digitala registerkartans fastighetsgränser.

KVALITET I DIGITALISERING (KID)

Syfte:

- Ge kommunerna **stöd** i arbetet med digitalisering – från fastighetsgränser till plantolkningar, när kommunen väljer att digitalisera gällande detaljplaner
- Målet är **höjd kvalitet** i digitaliseringen, vilket i sin tur skapar positiva effekter även utanför själva uppdragets mål

Stödet omfattar:



Webbutbildningar



Praktiska workshops



Möjligt expertstöd

Deltagare:

- I uppdraget deltar representanter från kommuner, SKR och experter från Lantmäteriet, Boverket och Länsstyrelsen.



LANTMÄTERIET



Boverket

Länsstyrelserna

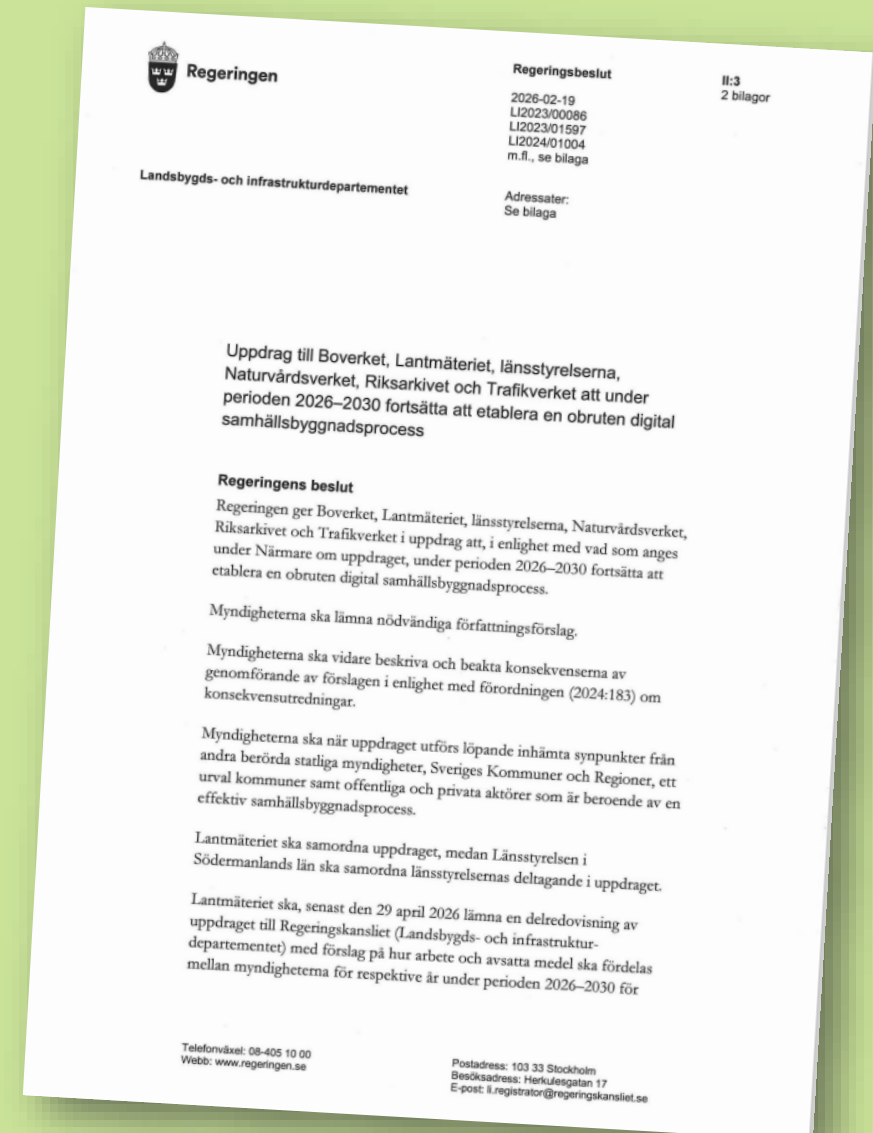
Värmdö kommun

Nyköping

Trollhättans Stad

NYTT REGERINGSUPPDRAG FEBRUARI 2026

- Under 2026-2030 fortsätta att etablera en obruten digital samhällsbyggnadsprocess
- Lantmäteriet ska samordna uppdraget
- Digitala detaljplaner
 - Kvaliteten på fastighetsgränserna
 - Bygga upp en tillfällig kapacitet





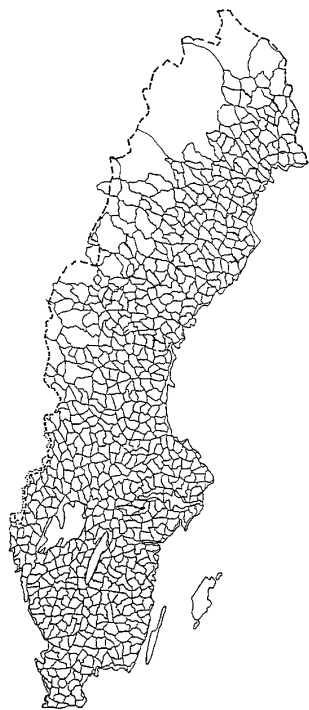
NY **GEODESI**STRATEGI FÖR LANTMÄTERIET 2026-2035

URSPRUNG: MARTIN LIDBERG, ENHETSCHEF GEODESI LM

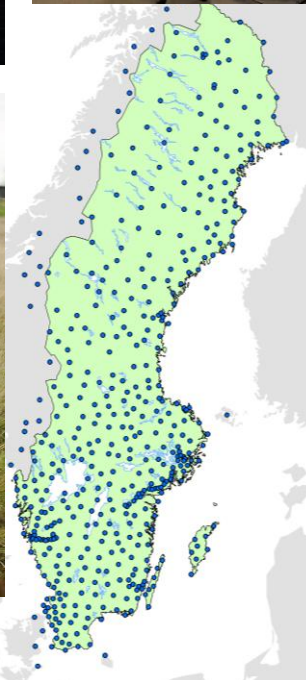
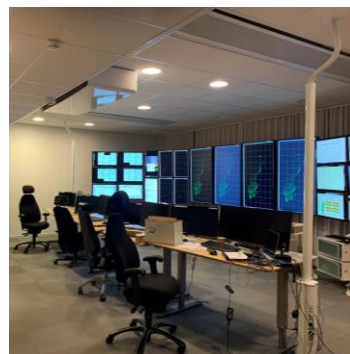
LANTMÄTERIET – ENHETEN FÖR GEODETISK INFRASTRUKTUR

Referenssystem

- SWEREF 99
- RH 2000
- RG 2000
- Geoidmodell



Swepos

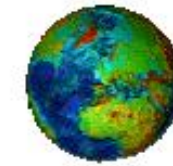
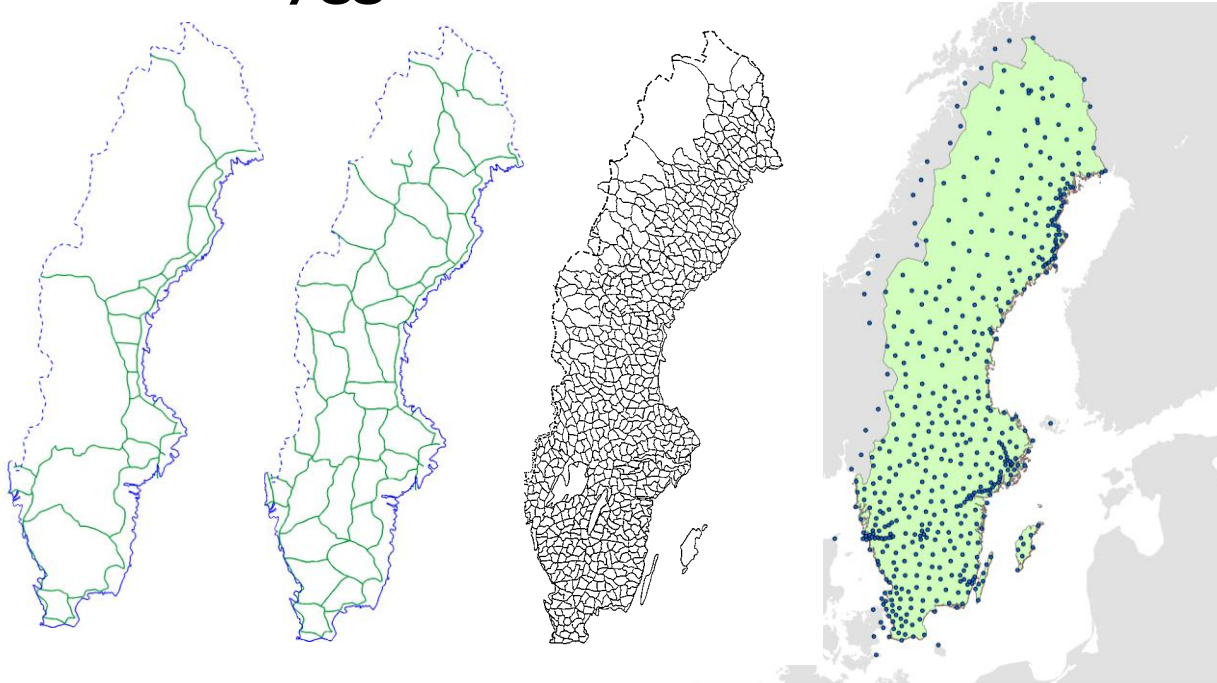


Råd & stöd



Vårt uppdrag är att tillgodose samhällets behov av en enhetlig, hållbar geodetisk infrastruktur samt säkerställa dess tillgänglighet och användning.

Att bygga infrastruktur tar tid!



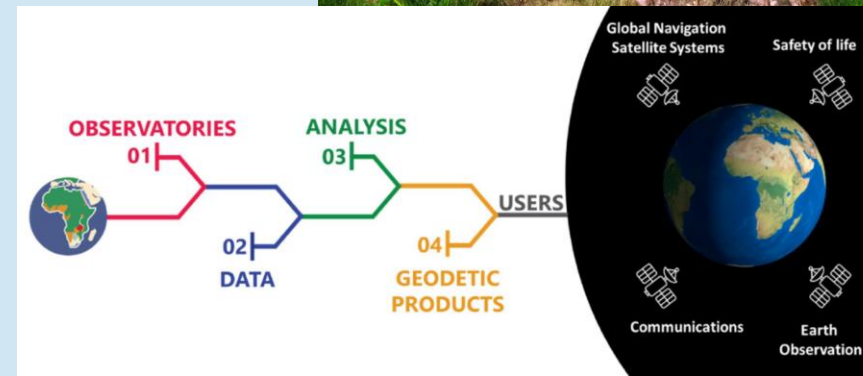
Geodesi 2000

– svensk geodesiverksamhet under kommande tioårsperiod



FEM STRATEGISKA STÄLLNINGSTAGANDEN

1. Vi fortsätter att driva och utveckla **Swepos**.
2. Vi behåller **SWEREF 99** och **RH 2000** under lång tid framöver.
3. Vi **höjer ambitionsnivån för geoidbestämning** - för bättre höjdbestämning med GNSS och som underlag för framtidens höjdsystem.
4. Vi verkar för **ökad robusthet** i den nationella geodetiska infrastrukturen.
5. Vi bidrar aktivt för att stärka den globala geodetiska leveranskedjan.



BOSTADSRÄTTSREGISTER

Lantmäteriet har **genomfört** ett **förberedande arbete** med att bygga upp och införa ett register för alla bostadsrätter.

Syftet med bostadsrättsregistret är att samla och göra information om bostadsrätter tillgänglig för att säkra hanteringen av panter, förbättra konsumentskyddet och stärka bostads- och kreditmarknadens funktion.

Förberedelsearbetet har i slutet av januari 2026 redovisats till Regeringskansliet.

Tanken är att bostadsrättsregistret ska rullas ut successivt de kommande åren och förväntas vara fullt operativt 2030





TACK!

TACK! VI FINNS PÅ...

WEBBPLATS

www.lantmateriet.se

KONTAKT

www.lantmateriet.se/kontakt

TELEFON

0771-63 63 63

LINKEDIN

www.linkedin.com/company/lantmateriet

FACEBOOK

www.facebook.com/lantmateriet

INSTAGRAM

www.instagram.com/lantmateriet

LANTMÄTERIET

