

Open Source för GIS

- kompetens & stöd

SWECO 



Intro & agenda

01

Sweco

Kort introduktion om Sweco och oss

02

Open Source

Vad innebär det och varför är det viktigt?

03

Kompetens & resurser

Vilken kompetens behövs och hur mycket resurser går egentligen åt?

04

Erfarenhetsutbyte & konsultstöd

Vilken hjälp går att få, och hur kan den variera över tid?

05

OpenMaps

Garanti utan leverantörslåsning



Den mest kundnära och engagerade partnern med erkänd expertis

- Swecos kundlöfte





- + Byt system – för att man vill, inte för att man måste
- + Upphandla enklare & gemensamt om det behövs
- + Slipp begränsningar av licenser
- + Få kontroll över den egna informationen och systemen

Avbrott eller utlösning från molntjänster



Licensvillkor



Sanktioner



Tullar



Leverantörs-/kompetenskoncentration



Kärnan i digital suveränitet är att ha **kontroll** över sin digitala **information**, sina **system** och sin **tekniska infrastruktur**.

Vilka risker finns annars?



25

Medlemsorganisationer
som använder **Origo**

> 30 st

Medverkande i
utvecklingen av Origo

20

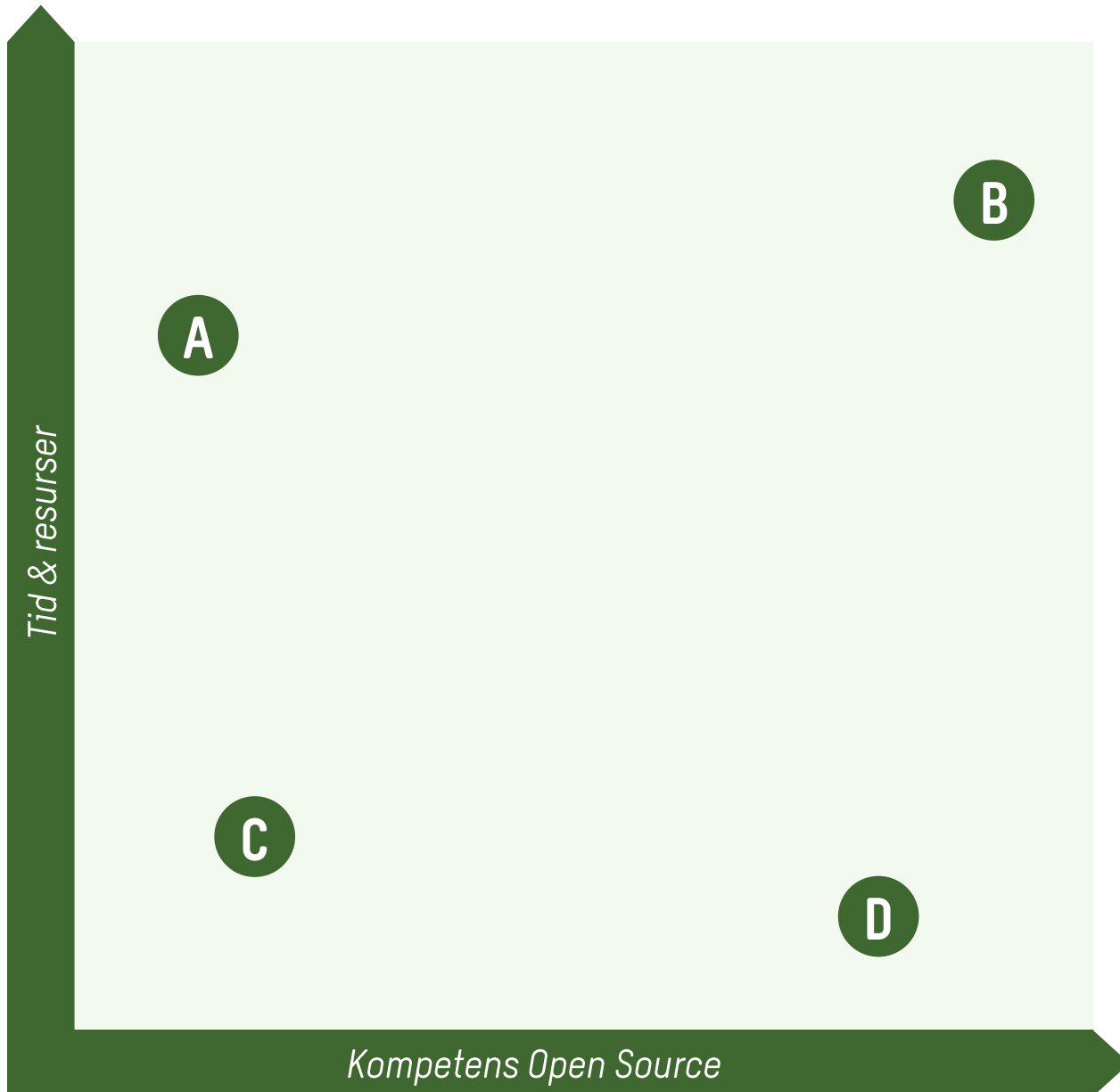
Medlemsorganisationer
som använder **HJK**

> 50%

Av medlemsorganisationer
arbetar aktivt med
utveckling av HJK

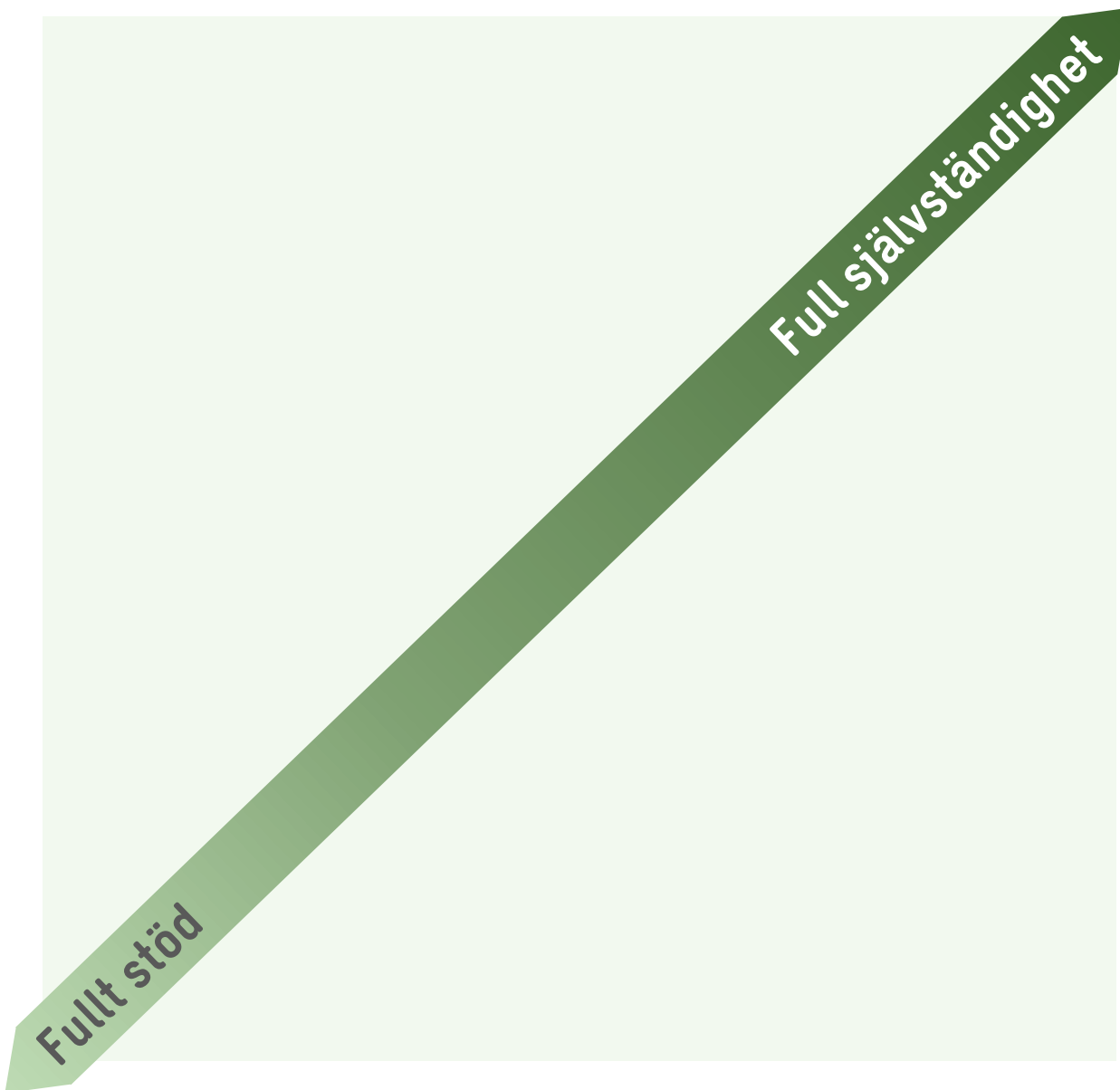


Inte bara webbkartor
– vilken kompetens
behövs?



Var befinner sig din organisation?

- A** Vi har utrymme att förvalta och driva, men behöver stöd med hur:et.
- B** Vi har kompetens och utrymme att förvalta och utveckla vårt eget system.
- C** Vi är nya inför Open Source och har begränsade resurser att lägga på detta.
- D** Vi har kompetens att arbeta i open source men saknar utrymme för mer arbetsintensiva förvaltningsinsatser.



Var befinner sig din organisation?

- A** Vi har utrymme att förvalta och driva, men behöver stöd med hur:et.
- B** Vi har kompetens och utrymme att förvalta och utveckla vårt eget system.
- C** Vi är nya inför Open Source och har begränsade resurser att lägga på detta.
- D** Vi har kompetens att arbeta i open source men saknar utrymme för mer arbetsintensiva förvaltningsinsatser.

Möjlighet att bidra till utveckling och stötta andra inom Open Source-communityt

Möjlighet att administrera och drifva sitt eget system, med stöd i förvaltning och support

B Full självständighet

A

D

C

Fullt stöd

Möjlighet att med erfarenhetsutbyte eller support från konsult utveckla och förvalta sitt eget system

Det ska bara funka!



Erfarenhetsutbyte och community

Samverkansforum och kompetensutbyte

Individuella möten för frågor och hjälp med best practice, inspirationsföreläsningar, årliga användarträffar och omfattande dokumentation. Mallar, processer och flöden för vanligen återkommande uppgifter.

Lösningar och kod

Kod för kompletta webbkartor, specialutvecklade verktyg, admingränssnitt, 3D-integrationer.

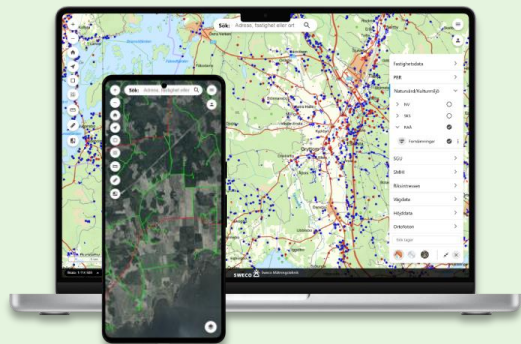
Gemensam upphandling och förvaltning

Möjlighet att gå ihop för att finansiera driftlösningar, förvaltning eller utvecklingsinsatser.



Vilket stöd finns
att få för min
organisation?

Sweco OpenMaps



GIS-plattform med garanti – utan leverantörslåsning



Ansvarstagande
leverantör



Ingen leverantörs-
låsning



Hållbarhet så långt
ögat når

Vilket stöd finns
att få för min
organisation?



Komplett webbkarta

OpenMaps använder Origo med dess fulla utbud av verktyg, såsom editering, skiss, utskrifter, position med GPS m.fl.



Datalagring

PostGIS med dess inbyggda behörighets-hantering. Nyckelfärdig SaaS i helsvensk driftmiljö, eller on-prem på egna servrar.



Admingränssnitt

OpenMaps använder OrigoAdmin som är användarvänligt och kan hantera i stort sett all normal administration av webbkartan.



Anpassningsbart – på riktigt

Justera, bygg vidare eller bygg nytt – på egen hand eller med hjälp.

OpenMaps är inte hjulet uppfunnet på nytt.

Det är utvalda komponenter förkonfigurerade för att fungera optimalt ihop.



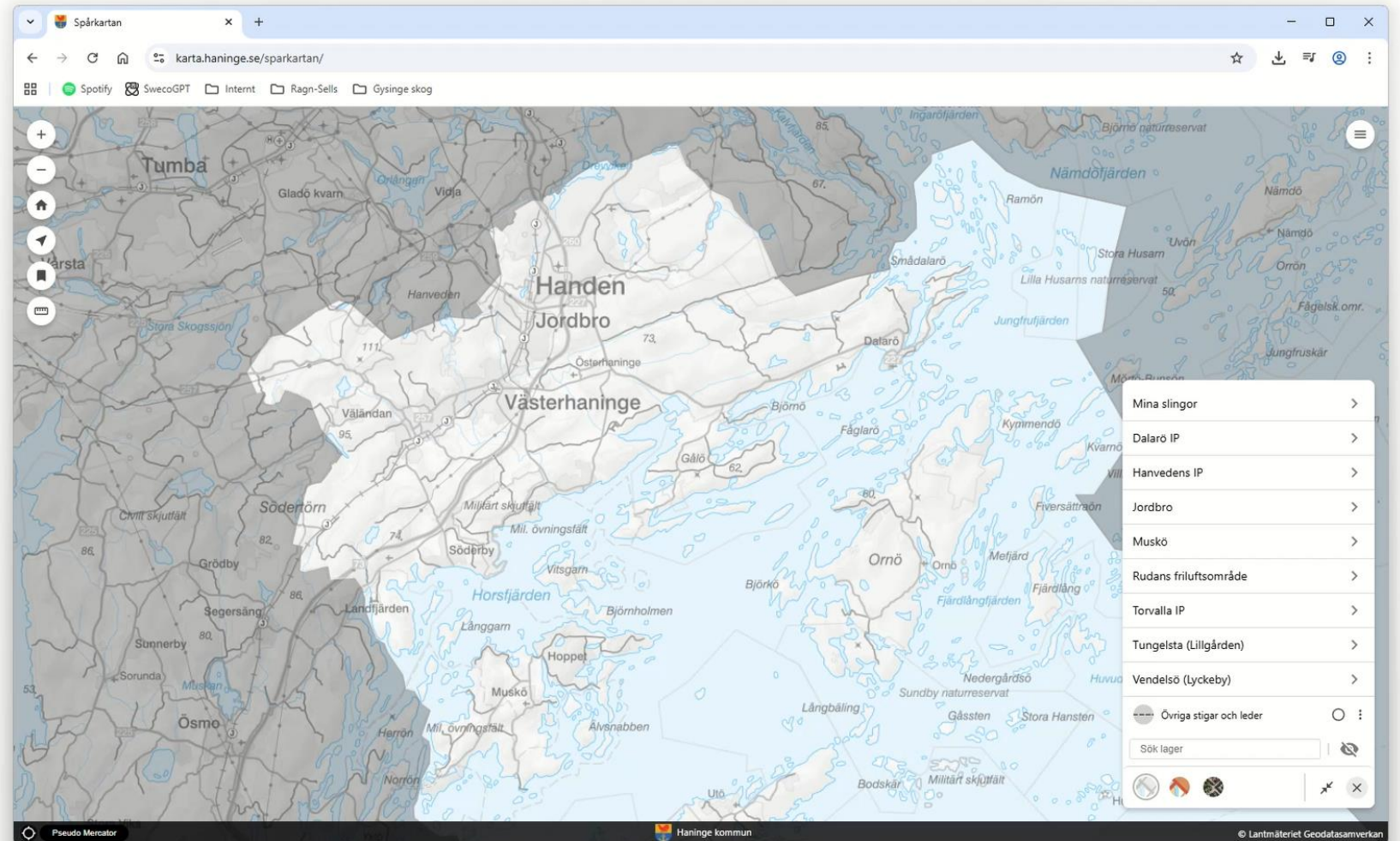
Komplett webbkarta

OpenMaps använder Origo med dess fulla utbud av verktyg, såsom editering, skiss, utskrifter, position med GPS m.fl.

Höjdprofil på linjer



Haninge kommun använder ett plugin i Origo som visar höjdprofil längs en linje med z-värden, här för motionsspår men kan även appliceras på ex rör med lutning





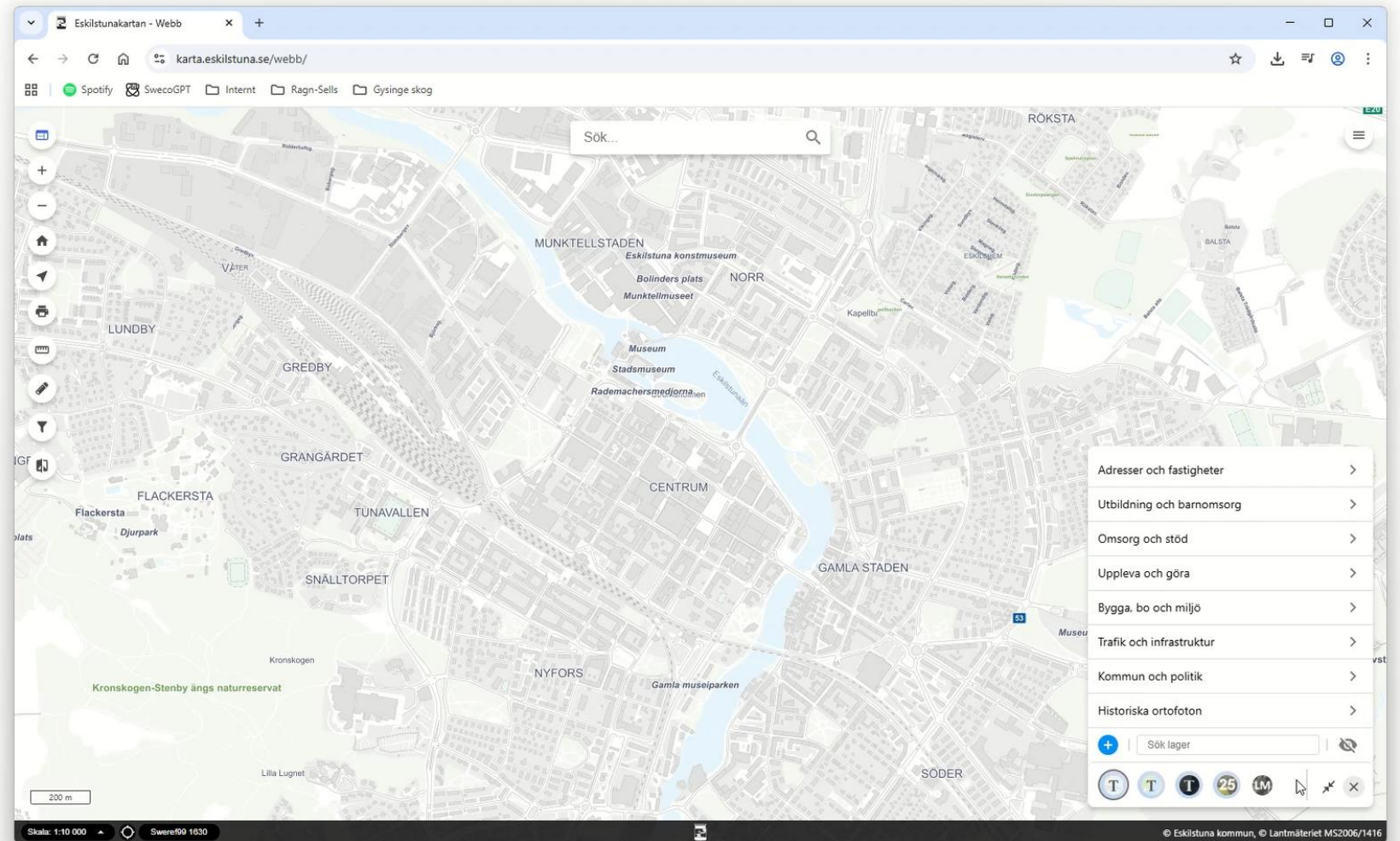
Komplett webbkarta

OpenMaps använder Origo med dess fulla utbud av verktyg, såsom editering, skiss, utskrifter, position med GPS m.fl.

Attributfiltrering



Eskilstuna kommun använder ett attributfilter med både enkla och avancerade inställningar





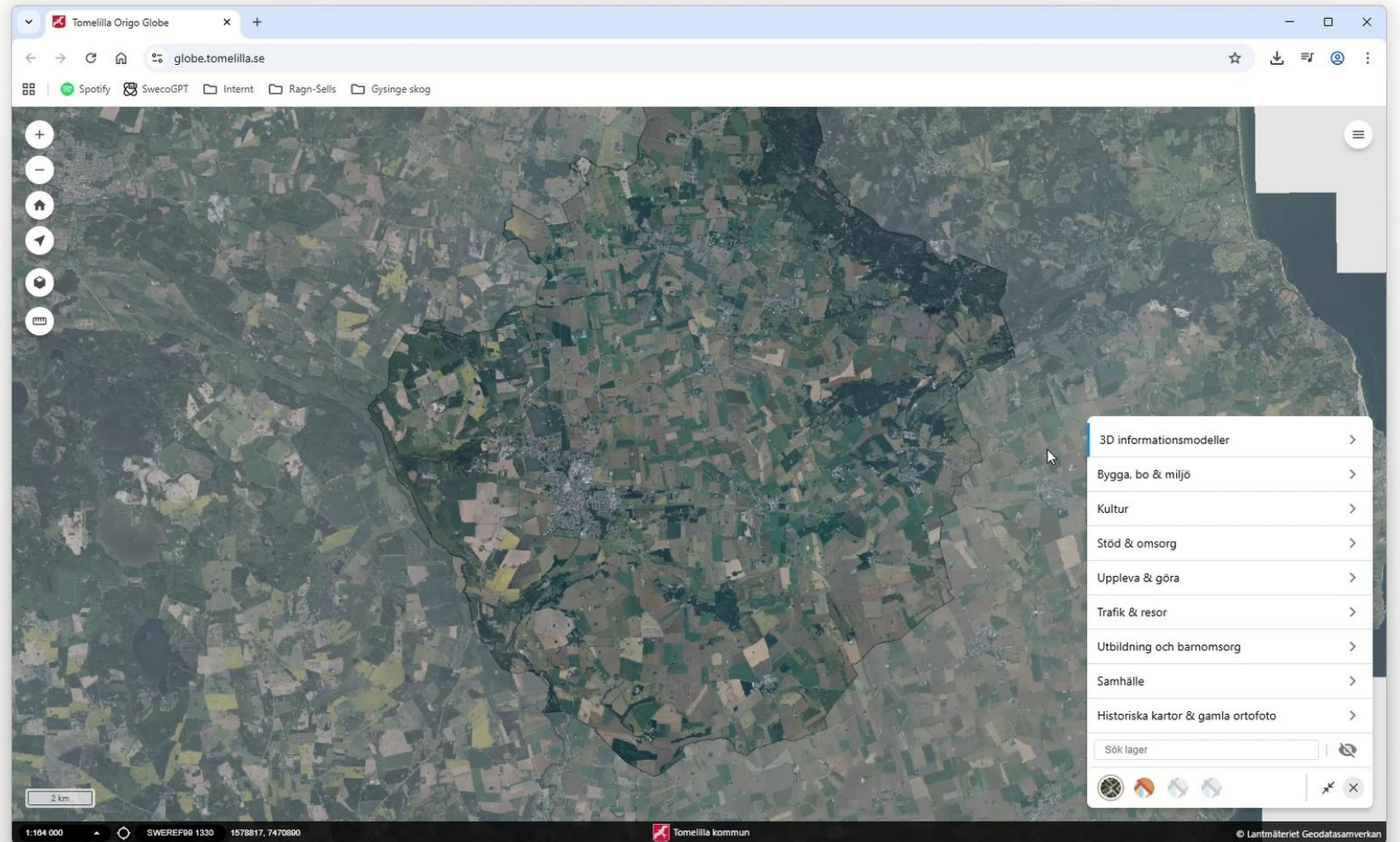
Komplett webbkarta

OpenMaps använder Origo med dess fulla utbud av verktyg, såsom editering, skiss, utskrifter, position med GPS m.fl.

Origo Globe



Tomelilla kommun arbetar med 3D-visualisering i Origo Globe. Bland annat med visualisering av skuggor, siktanalys mm.





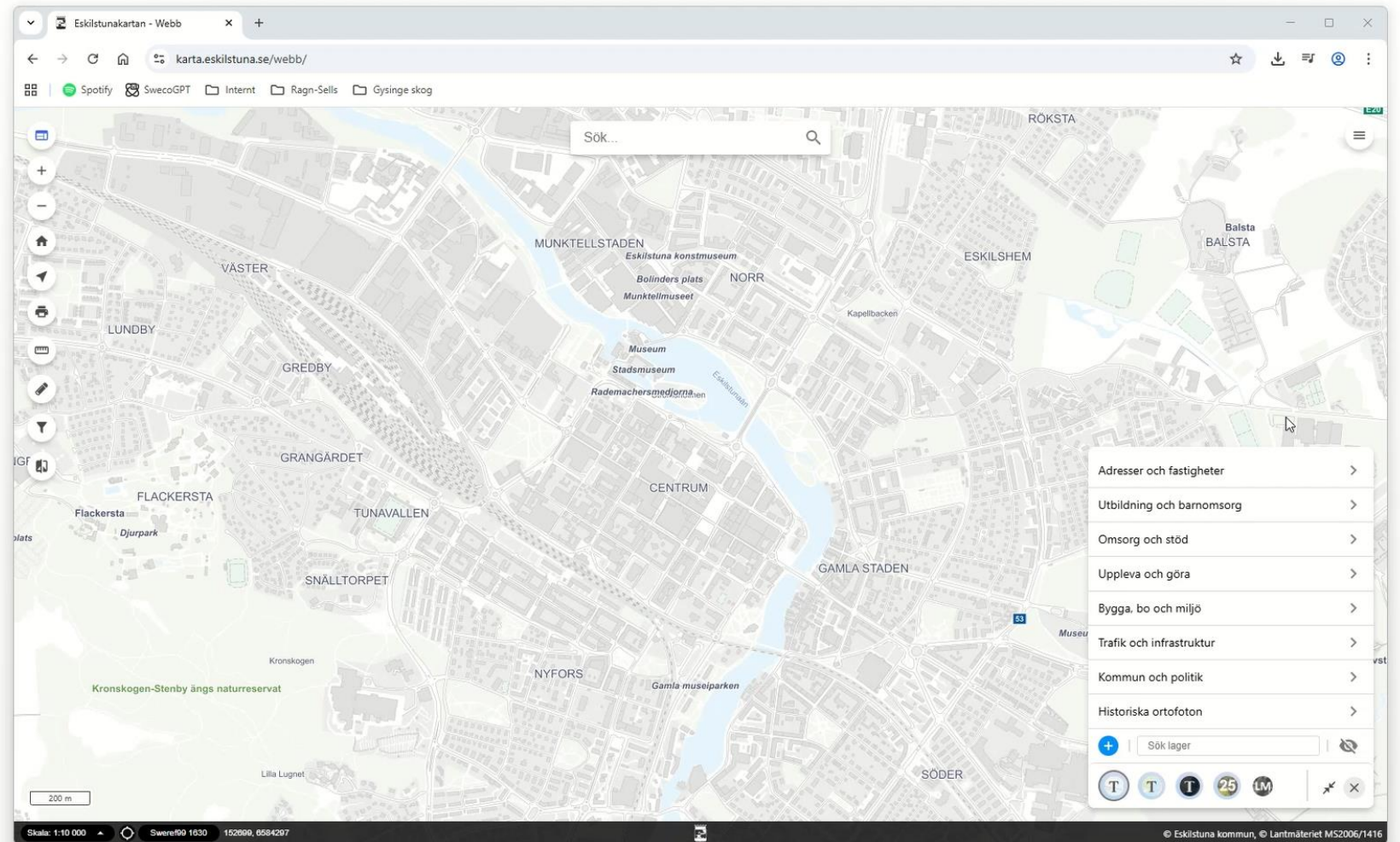
Komplett webbkarta

OpenMaps använder Origo med dess fulla utbud av verktyg, såsom editering, skiss, utskrifter, position med GPS m.fl.

Lagerbibliotek



Eskilstuna kommun använder ett lagerbibliotek för att tillgängliggöra en stor mängd data utan att få en oöverskådlig lagerlista i webbkartan





Komplett webbkarta

OpenMaps använder Origo med dess fulla utbud av verktyg, såsom editering, skiss, utskrifter, position med GPS m.fl.

Digital översiktsplan



Haninge kommun har tagit fram en prototyp för en helt digital översiktsplan med integrerat kartstöd

The screenshot displays a web browser window with the URL `oversiktsplan.haninge.se/start`. The page features a navigation bar with the Haninge kommun logo and several menu items: HANINGE 2050, UTVECKLINGSDIRIKTION, MARK- OCH VATTENANVÄNDNING, RIKSINTRESSEN OCH ÖVRIGA PLANERINGSFÖRUTSÄTTNINGAR, MILJÖ- OCH KONSEKVENSBEDÖMNING, GENOMFÖRANDE OCH UPPFÖLJNING, and KARTA. A dropdown menu is open under 'HANINGE 2050', listing: Inledning, Utgångspunkter, Mål med tillhörande utvecklingsstrategier, En växande kommun, En kommun med goda levnads- och boendemiljöer, and En trygg, robust och hållbar kommun. The background image shows a modern apartment building with a garden in the foreground. The bottom of the page includes a scale bar (SWEREF 00 18 00 1:15 000), the title 'Översiktsplan 2050', and the copyright notice '© Lantmäteriet Geodatasamverkan'.



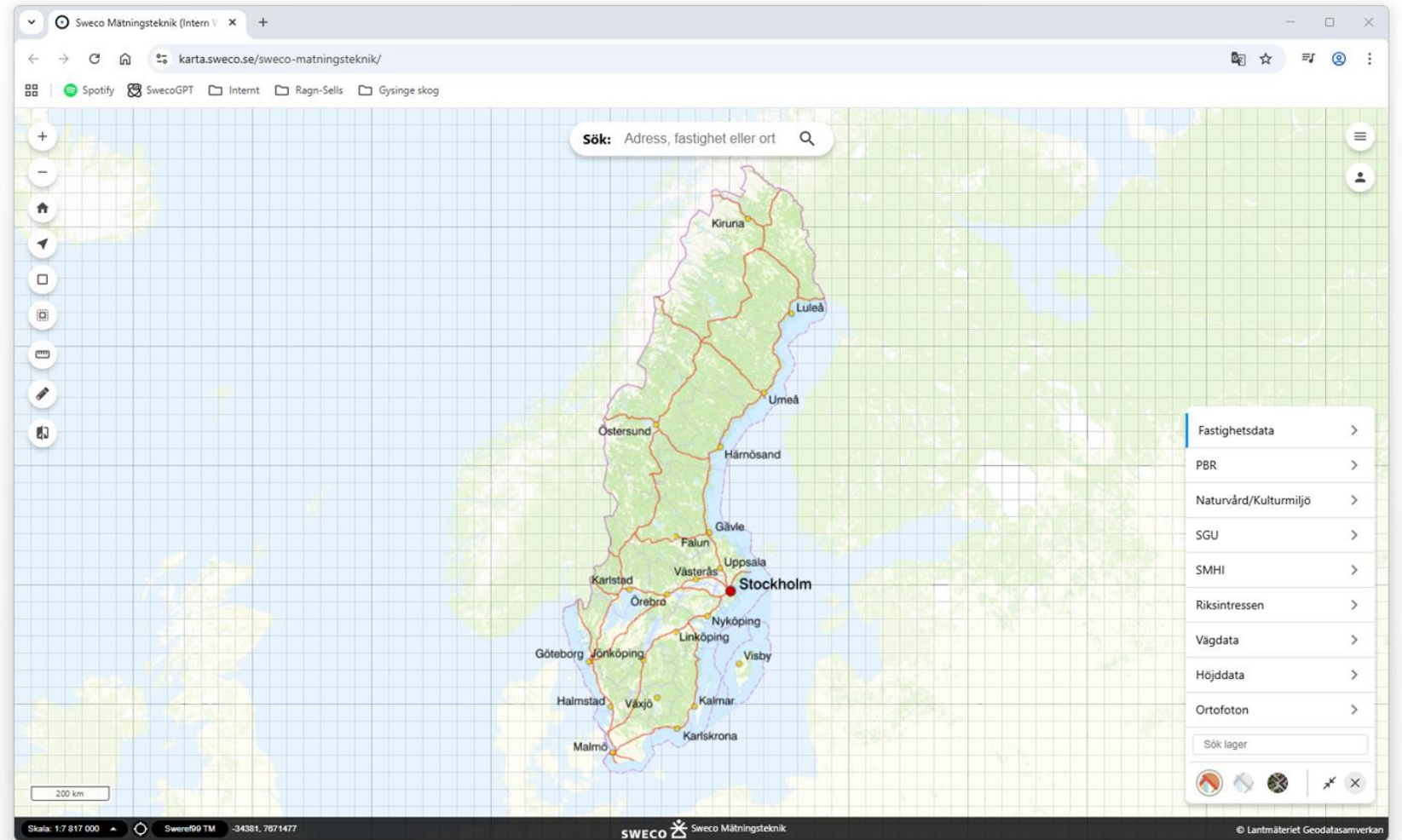
Komplett webbkarta

OpenMaps använder Origo med dess fulla utbud av verktyg, såsom editering, skiss, utskrifter, position med GPS m.fl.

Vi lever som vi lär!



Origo används även internt på Sweco av kollegorna på mätningsteknik, i deras dagliga arbete





Admingränssnitt

OpenMaps använder OrigoAdmin som är användarvänligt och kan hantera i stort sett all normal administration av webbkartan.

Livedemonstration



Nyfiken på att se mer av Origo Admin?
Hör av dig!

Origo Admin
Dashboard

Dashboard

- Publicerade kartinstanser: 1
- Ej Publicerade kartinstanser: 2
- Tillgängliga lager: 26
- Tillgängliga Länkesurser: 5

Kartinstanser

TITEL	NAMN	BESKRIVNING	LAGER	INSTÄLLNINGAR	KONTROLLER	PUBLICERAD
Äre	are		10	Äre	10	✗
Avfall	avfall_demo	Demonstration av OpenMaps för avfallshantering.	6		17	✓
Test Katalog	Test Katalog		4	Avfall	5	✗

1-3 of 3 < >

Swagger
<http://localhost:3010/api/swagger>

Sidebar:

- Dashboard
- Datakällor
- Länkesurser
- Lager
 - WMS
 - WFS
 - WMTS
- Kartinställningar
 - Verktyg
 - Inställningar
- Stilsättning
 - Media
 - Stilar
- Kartinstanser
 - Hantera Kartinstanser
- Behörigheter
 - Hantera roller
 - Hantera API-nycklar

Kunden

Drift
Förvaltning
Support

Drift
Förvaltning
Support

Drift
Support

Support

Full självständighet

Fullt stöd

Support ^{2ND}

Förvaltning
Support ^{2ND}

Drift
Förvaltning
Support ^{2ND}

Drift
Förvaltning
Support



Jan Dalheimer

✉ jan.dalheimer@sweco.se



Evelina Ahnlén

✉ evelina.ahnlén@sweco.se

SWECO 